

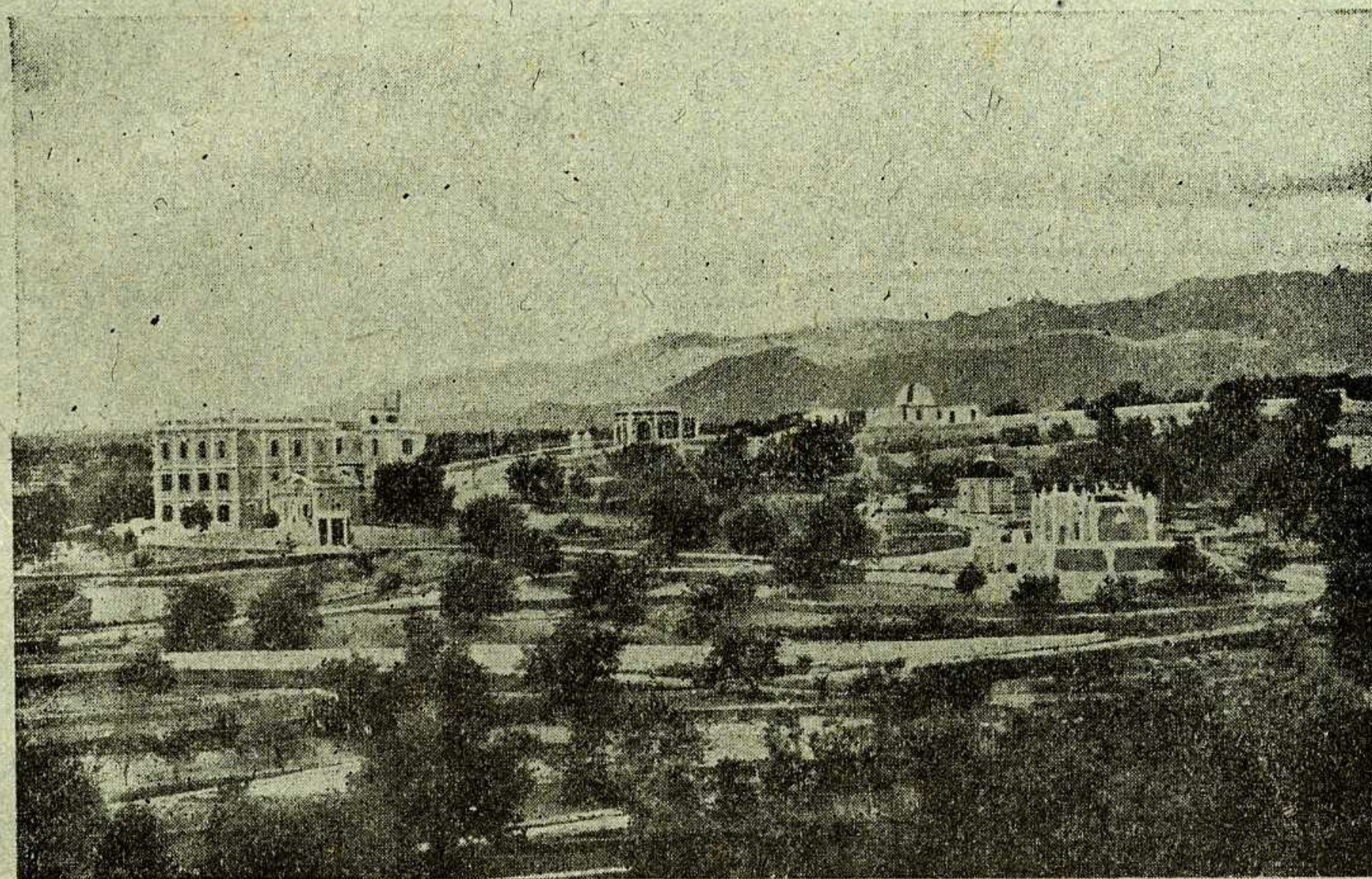
Documentation preserved at the Ebro Observatory (Roquetes - Spain),  
reproduced on 2002 by SGA Storia Geofisica Ambiente (Bologna)  
on behalf of the Istituto Nazionale di Geofisica e Vulcanologia (Rome),  
in the frame of the EUROSEISMOS project.  
These data are considered public domain and may be freely distributed  
or copied for non-profit purposes provided the project is properly quoted.

# OBSERVATORIO DE FÍSICA CÒSMICA DEL EBRO

SITUADO EN ROQUETAS  
DECLARADO DE UTILIDAD PÚBLICA  
CON PERSONALIDAD JURÍDICA RECONOCIDA POR EL ESTADO  
Lat. N 40° 49' 14''; Long. E Greenwich 0<sup>h</sup> 1<sup>m</sup> 58'4<sup>s</sup>; Alt. 50 m.

---

## BOLETÍN MENSUAL DEL OBSERVATORIO DEL EBRO



ABRIL - MAYO - JUNIO DE 1937

---

Vol. XXVIII / N.ºs 4-5-6 / Serie A

---

Dirección postal: OBSERVATORIO DEL EBRO - Apartado 9 - TORTOSA (España)

### III.-SISMOLOGÍA

SISMÓGRAFOS	COMPONENTE	AMPLIFICACIÓN	PERÍODO	AMORTIGUA- MIENTO	$r/T_0^2$	MASA EN KGS.
	K	V	$T_0$	$\epsilon : 1$		M
HORIZONTALES . . .	N	178	14'8s	2'2	0'004	1500'9
	E	125	7'8	2'0	0'0033	156'7
VERTICAL . . . . .	N	107	2'6		0'004	316'3
ZENITAL . . . . .	Z	57	0'8		0'008	50

*Subsuelo:* Conglomerado perteneciente al Cuaternario antiguo.

Velocidad del papel en todos los sismógrafos: 12 mm. por minuto.—Los datos horarios de las fases en cada componente se toman del sismógrafo que parece haberlos dado con más precisión, atendidas sus características.

### REGISTRO DE TEMBLORES

Número de orden	Fecha	Fase	Tiempo medio de Greenwich			Período	Amplitud $A_N$	$\Delta$	OBSERVACIONES
			h	m	s				
2619	5	eN	7	17	06	17	2		Molucas
		eLN		56					
		MN	8	04	10				
		FN	9	40					
2620	16	iPN	3	21	06	28	34	11930?	Samoa-Tonga
		ePE		21	06				
		eSN		33	24				
		LN		49	26				
		eLE		50					
		MN	4	03	16				
		ME	3	59	56				
		FN	6	30					
FE	5								
2621	29	PN	18	17	26	10	4	2350?	Atlántico
		eSN		22	19				
		eLN		25					
		MN		30	16				
		FN		55					
2622	29	ePN	19	04	44	23	7	10040?	Alaska
		SN		15	44				
		eLN		27					
		MN		42	37				
2623	29	ePN	20	35		19	1		
		eLN	21	18					
		MN		24	12				
		FN		45					

### III.-SISMOLOGÍA

SISMÓGRAFOS	COMPONENTE	AMPLIFICACIÓN	PERÍODO	AMORTIGUA- MIENTO	$r/T_0^2$	MASA EN KGS.
	K	V	$T_0$	$\epsilon : 1$		M
HORIZONTALES . . . . .	N	178	14'8 <sup>s</sup>	2'2	0'004	1500'9
	E	125	7'8	2'0	0'0033	156'7
VERTICAL . . . . .	N	107	2'6		0'004	316'3
ZENITAL . . . . .	Z	57	0'8		0'008	50

*Subsuelo:* Conglomerado perteneciente al Cuaternario antiguo.

Velocidad del papel en todos los sismógrafos: 12 mm. por minuto.—Los datos horarios de las fases en cada componente se toman del sismógrafo que parece haberlos dado con más precisión, atendidas sus características.

### REGISTRO DE TEMBLORES

Número de orden	Fecha	Fase	Tiempo medio de Greenwich			Período	Amplitud $A_N$	$\Delta$	OBSERVACIONES
			h	m	s				
2624	1	eLN	19	14					
2625	4	eLN	5	50		13	1	Epicentro: 59°5 N, 154 W, según U. S. C. G. S. Alaska.	
		MN	58	58					
		FN	6	45					
2626	9	eN	15	10	29	22	2	Epicentro en el Japón.	
		LN		20					
		MN	39	22					
		FN	17						
2627	28	eLN	20	50					

### III.-SISMOLOGÍA

SISMÓGRAFOS	COMPONENTE	AMPLIFICACIÓN	PERÍODO	AMORTIGUA- MIENTO	$r/T_0^2$	MASA EN KGS.
	K	V	$T_0$	$\epsilon : 1$		M
HORIZONTALES. . . . .	N	178	14'8 <sup>s</sup>	2'2	0'004	1500'9
	E	125	7'8	2'0	0'0033	156'7
VERTICAL . . . . .	N	107	2'6		0'004	316'3
ZENITAL . . . . .	Z	57	0'8		0'008	50

*Subsuelo:* Conglomerado perteneciente al Cuaternario antiguo.

Velocidad del papel en todos los sismógrafos: 12 mm. por minuto. — Los datos horarios de las fases en cada componente se toman del sismógrafo que parece haberlos dado con más precisión, atendidas sus características.

### REGISTRO DE TEMBLORES

Número de orden	Fecha	Fase	Tiempo medio de Greenwich			Período	Amplitud An	$\Delta$	OBSERVACIONES
			h	m	s				
2628	8	ePN	22	42	47	25	1	8820?	
		eSN		52	49				
		eLN	23	03	57				
		MN		04	13				
		FN		45					
2629	21	PN	15	25	46	17	61	9620	Costa del Perú.
		PE		25	46				
		SN		36	27				
		SE		36	14				
		LN		50	11				
		LE		51	43				
		MN	16	07	12				
		ME		02	31				
FN	18	20							
FE	17	45							
2630	24	PN	13	24	12	20	1		América Central.
		eLN		51					
		MN		57	57				
2631	24	ePN	20	06	44	10	5	2560	Atlántico, Azores.
		SN		10	54				
		LN		12	32				
		MN		13	43				
		FN	21	15					