

Documentation preserved at the Ebro Observatory (Roquetes - Spain),
reproduced on 2002 by SGA Storia Geofisica Ambiente (Bologna)
on behalf of the Istituto Nazionale di Geofisica e Vulcanologia (Rome),
in the frame of the EUROSEISMOS project.
These data are considered public domain and may be freely distributed
or copied for non-profit purposes provided the project is properly quoted.

OBSERVATORIO DE FÍSICA CÓSMICA DEL EBRO

SITUADO EN ROQUETAS

DECLARADO DE UTILIDAD PÚBLICA

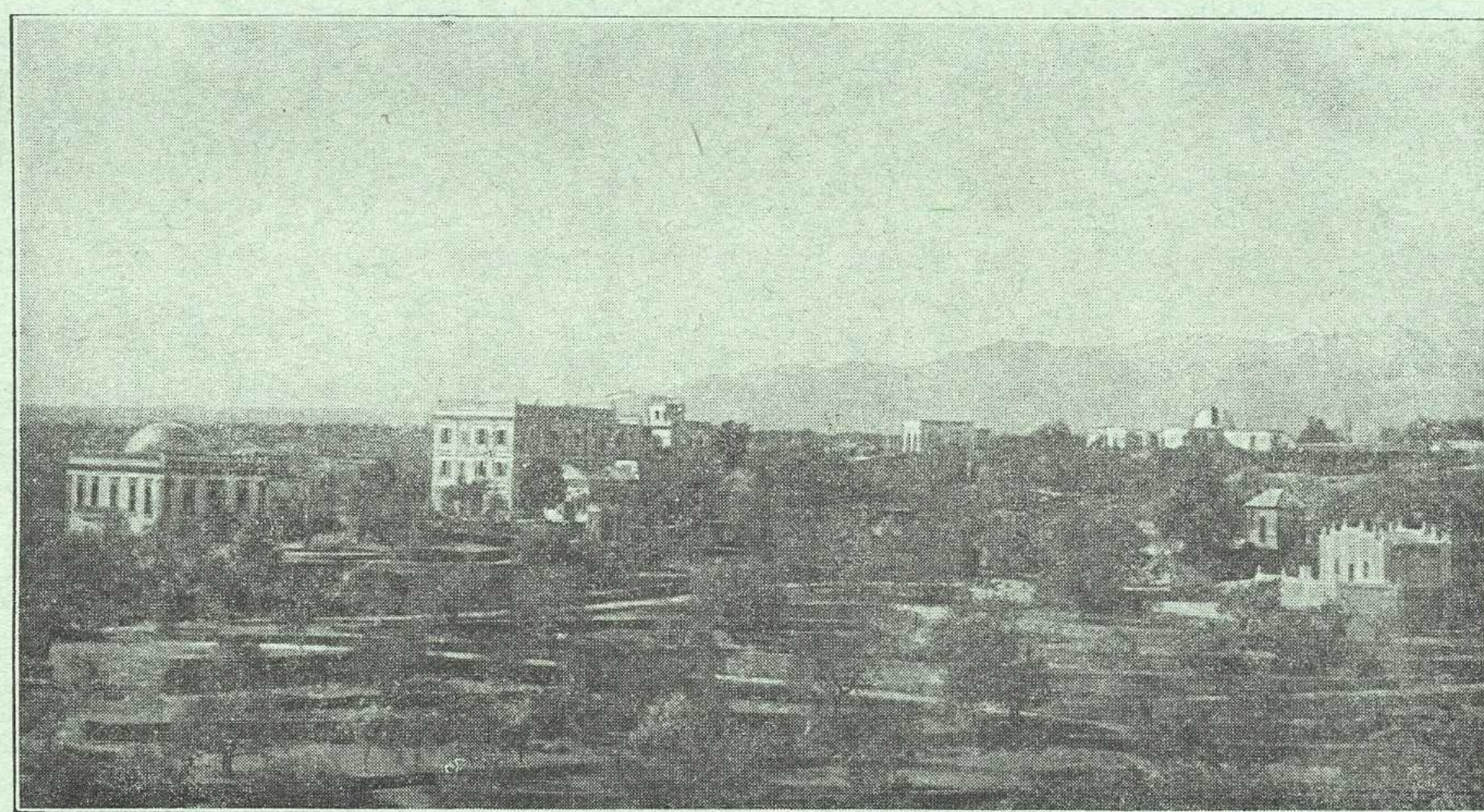
CON PERSONALIDAD JURÍDICA RECONOCIDA POR EL ESTADO

Lat. N. 40° 49' 14" ; Long. E. Greenwich 0^h 1^m 58' 4^s; Alt. 50 m.

BOLETÍN MENSUAL

DEL

OBSERVATORIO DEL EBRO



DICIEMBRE DE 1935

VOL. XXVI. - NÚM. 12

Dirección postal: OBSERVATORIO DEL EBRO - Apartado 9 - TORTOSA (España)

IMPRESA MODERNA DEL EBRO DE ALGUERÓ Y BAIGES

C. CERVANTES - TORTOSA

3. — SISMOLOGIA

SISMÓGRAFOS	COMPONENTE	AMPLIFICACIÓN	PERÍODO	AMORTIGUAMIENTO	r/T_0^2	MASA EN KGS.
	K	V	T_0	$\epsilon : 1$		M
HORIZONTALES . . .	N	170	4' 8 ^s	Aperiódico 2'0	0'006	1500,9
	E	125	7' 8		0'0033	156'7
VERTICAL	N	110	2' 6		0'004	316'3
ZENITAL	Z	57	0' 8		0'008	50

Subsuelo: Conglomerado perteneciente al Cuaternario antiguo.

Velocidad del papel en todos los sismógrafos: 12 mm. por minuto. — Los datos horarios de las fases en cada componente se toman del sismógrafo que parece haberlos dado con más precisión, atendidas sus características.

REGISTRO DE TEMBLORES

Número de orden	Fecha	Fase	Tiempo medio de Greenwich			Período	Amplitud AN	Δ	OBSERVACIONES
			h	m	s				
2520	5	ePN ?SN	22	15	59 16 27			Microsismos.	
2521	14	iPN iSN eLN	1	42	42 52 06 2 01		8090	Id. Epicentro: 6'5° S, 72'5° W, según U. S. C. G. S.	
2522	14	eLN MN FN	22	28	56 39 0			Epicentro: 20'5° W, 95 W, según Estrasburgo.	
2523	15	PN eLN MN FN	7	27	42 54 9 02 17 10	17	4	Islas Salomón.	
2524	17	?SN eLN MN FN	19	49	42 20 01 11 54 21	24	12	Epicentro: 22° N, 126'5 E, según Estrasburgo.	
2525	30	ePN SN eLN MN FN	2	48	3 00 06 16 42 16 5 15	17	5		