

Documentation preserved at the Ebro Observatory (Roquetes - Spain),
reproduced on 2002 by SGA Storia Geofisica Ambiente (Bologna)
on behalf of the Istituto Nazionale di Geofisica e Vulcanologia (Rome),
in the frame of the EUROSEISMOS project.
These data are considered public domain and may be freely distributed
or copied for non-profit purposes provided the project is properly quoted.

OBSERVATORIO DE FÍSICA CÓSMICA DEL EBRO

SITUADO EN ROQUETAS

DECLARADO DE UTILIDAD PÚBLICA

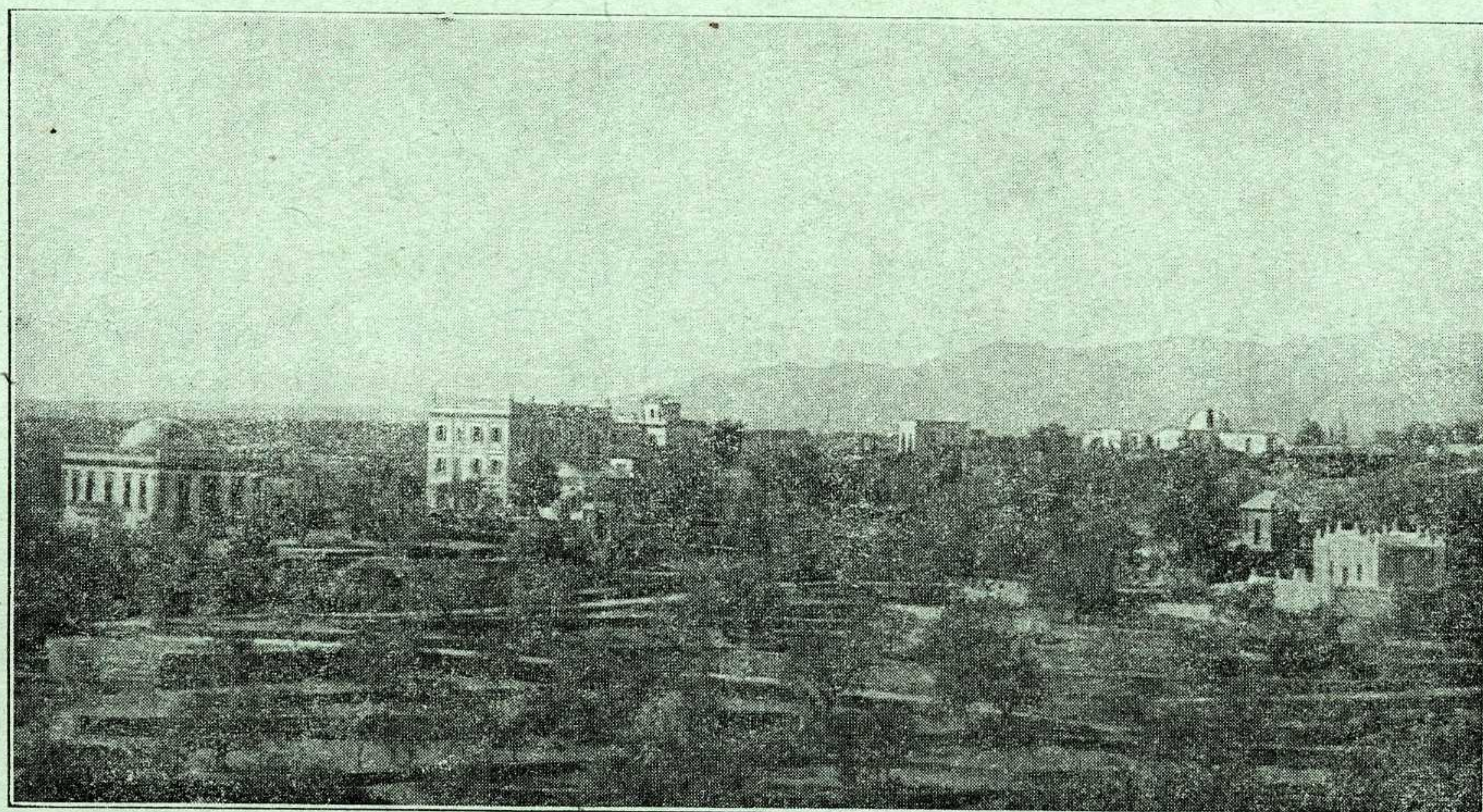
CON PERSONALIDAD JURÍDICA RECONOCIDA POR EL ESTADO

Lat. N. 40° 49' 14" ; Long. E. Greenwich 0^h 1^m 58' 4^s ; Alt. 50 m.

BOLETÍN MENSUAL

DEL

OBSERVATORIO DEL EBRO



NOVIEMBRE DE 1935

VOL. XXVI. - NÚM. 11

Dirección postal: OBSERVATORIO DEL EBRO - Apartado 9 - TORTOSA (España)

IMPRESA MODERNA DEL EBRO DE ALGUERÓ Y BAIGES

C. CERVANTES - TORTOSA

3. — SISMOLOGIA

SISMÓGRAFOS	COMPONENTE	AMPLIFICACIÓN	PERÍODO	AMORTIGUAMIENTO	r/T_0^2	MASA EN KGS.
	K	v	T_0	$\epsilon : 1$		M
HORIZONTALES . . .	N	193	14'8 ^s	3'1	0'0036	1500'9
	E	125	7'8	2'0	0'0033	156'7
VERTICAL	N	110	2'6		0'004	316'3
ZENITAL	Z	57	0'8		0'008	50

Subsuelo: Conglomerado perteneciente al Cuaternario antiguo.

Velocidad del papel en todos los sismógrafos: 12 mm. por minuto. — Los datos horarios de las fases en cada componente se toman del sismógrafo que parece haberlos dado con más precisión, atendidas sus características.

REGISTRO DE TEMBLORES

Número de orden	Fecha	Fase	Tiempo medio de Greenwich			Periodo	Amplitud AN	Δ	OBSERVACIONES
			h	m	s				
2516	1	ePN	6	12	37	17	3	6400?	Epicentro: 46° N, 80° W, según U. S. C. G. S.
		SN		20	35				
		eLN		29					
		MN		34	55				
		FN	7						
2517	1	ePN	16	34	25	20	11	9120	Norte de Indo China.
		SN		44	42				
		eLN	17	01					
		MN		11	09				
		FN	18	15					
2518	10	eLN	18	51	20	2		Microsismos. Antillas.	
		MN		54					19
		FN	19	15					
2519	14	eLN	21	01					
		FN		35					