

Documentation preserved at the Ebro Observatory (Roquetes - Spain),
reproduced on 2002 by SGA Storia Geofisica Ambiente (Bologna)
on behalf of the Istituto Nazionale di Geofisica e Vulcanologia (Rome),
in the frame of the EUROSEISMOS project.
These data are considered public domain and may be freely distributed
or copied for non-profit purposes provided the project is properly quoted.

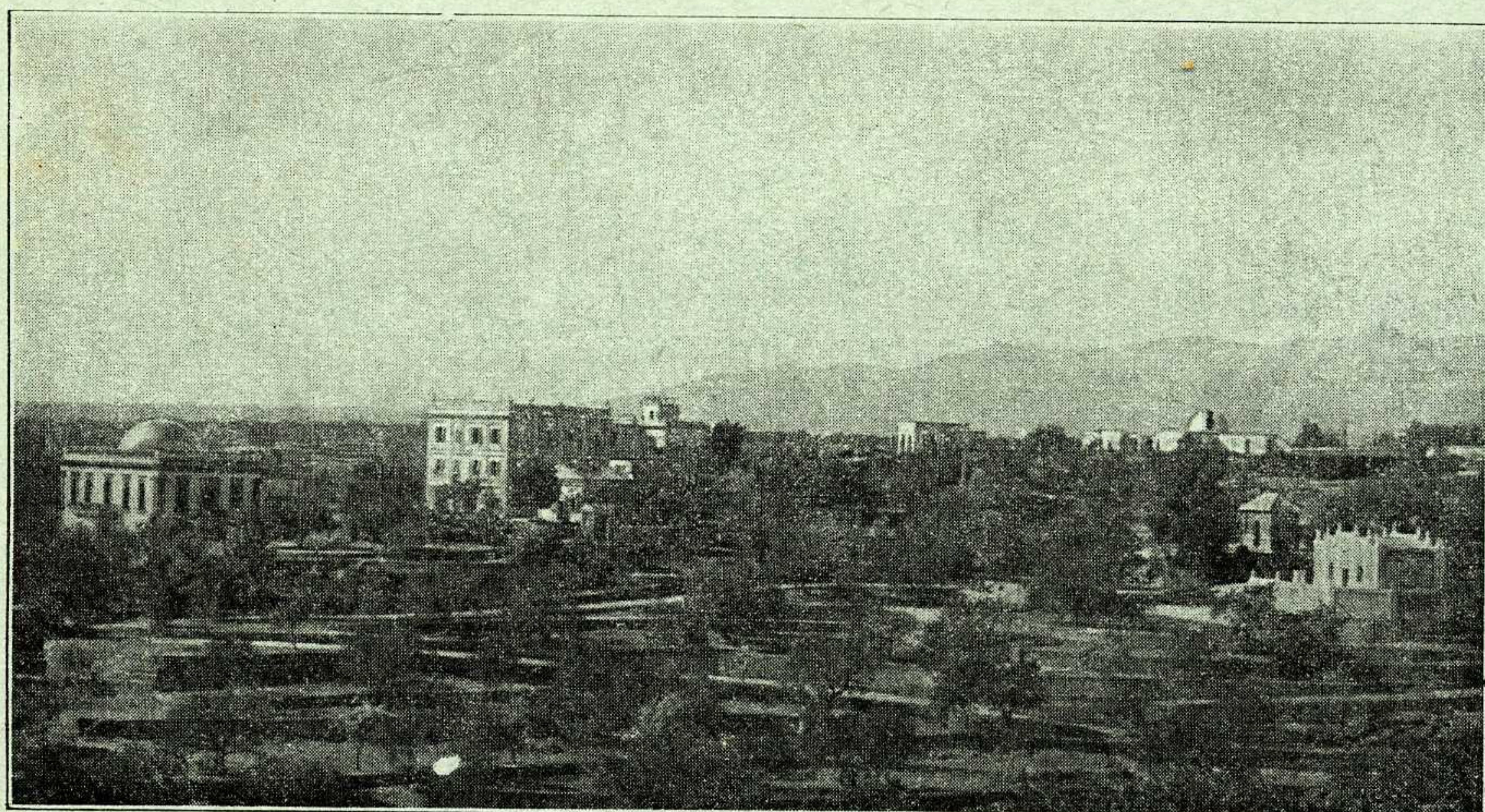
OBSERVATORIO DE FÍSICA CÓSMICA DEL EBRO

SITUADO EN ROQUETAS
DECLARADO DE UTILIDAD PÚBLICA
CON PERSONALIDAD JURÍDICA RECONOCIDA POR EL ESTADO
Lat. N. 40° 49' 14" ; Long. E. Greenwich 0^h 1^m 58' 4^s ; Alt. 50 m.

BOLETÍN MENSUAL

DEL

OBSERVATORIO DEL EBRO



SEPTIEMBRE DE 1935

VOL. XXVI. - NÚM. 9

Dirección postal: OBSERVATORIO DEL EBRO - Apartado 9 - TORTOSA (España)

IMPRESA MODERNA DEL EBRO DE ALGUERÓ Y BAIGES

C. CERVANTES - TORTOSA

3. - SISMOLOGIA

SISMÓGRAFOS	COMPONENTE	AMPLIFICACIÓN	PERÍODO	AMORTIGUAMIENTO	r/T_0^2	MASA EN KGS.
	K	V	T_0	$\epsilon : 1$		M
HORIZONTALES . . .	N	193	14' 8 ^s	3'1	0'0036	1500'9
	E	125	7' 8	2'0	0'0033	156'7
VERTICAL	N	110	2' 6		0'004	316'3
ZENITAL	Z	57	0' 8		0'008	50

Subsuelo: Conglomerado perteneciente al Cuaternario antiguo.

Velocidad del papel en todos los sismógrafos: 12 mm. por minuto. — Los datos horarios de las fases en cada componente se toman del sismógrafo que parece haberlos dado con más precisión, atendidas sus características.

REGISTRO DE TEMBLORES

Número de orden	Fecha	Fase	Tiempo medio de Greenwich			Período	Amplitud A_N	Δ	OBSERVACIONES
			h	m	s				
2494	4	eLN	1			14	2		No pueden precisarse más datos por avería de los electroimanes. Epicentro a 63° N, 151° W, según J. S. A.
2495	9	eLN	6						Id. id. id. SW de las Carolinas, según Estrasburgo.
2496	11	iPN iSN LN MN FN	14	17	01 27 28 44 16 15 04 42 18	20	85		Epicentro a 44'5° N, 147° E, según J. S. A.
2497	15	eLN MN FN	12	25		20	2		

Número de orden	Fecha	Fase	Tiempo medio de Greenwich			Período	Amplitud AN	△	OBSERVACIONES
			h	m	s				
2498	15	eLN FN	15	26					Epicentro a 29° S, 113°30' W, según Estrasburgo.
2499	19	ePN SN LN MN FN	3	13	39	11	8		
2500	19	eLN MN FN	3	39		20	1		
2501	20	PN eLN eLE MN ME FN	2	05	39	27	2		Próximo a Nueva Guinea.
2502	20	ePN eLN FN	5	31					Réplica del número anterior.
2503	23	eLN	9						No pueden precisarse más datos por avería de de los electroimanes. Réplica del número 2501.
2504	24	SN eLN MN FN	22	24	34	15	4		Colombia Británica.
2505	25	eLN FN	0	36					
2506	28	PN SN LN FN	16	19	43				Región de Cognan (Charente).