

Documentation preserved at the Ebro Observatory (Roquetes - Spain),
reproduced on 2002 by SGA Storia Geofisica Ambiente (Bologna)
on behalf of the Istituto Nazionale di Geofisica e Vulcanologia (Rome),
in the frame of the EUROSEISMOS project.
These data are considered public domain and may be freely distributed
or copied for non-profit purposes provided the project is properly quoted.

OBSERVATORIO DE FÍSICA CÓSMICA DEL EBRO

SITUADO EN ROQUETAS

DECLARADO DE UTILIDAD PÚBLICA

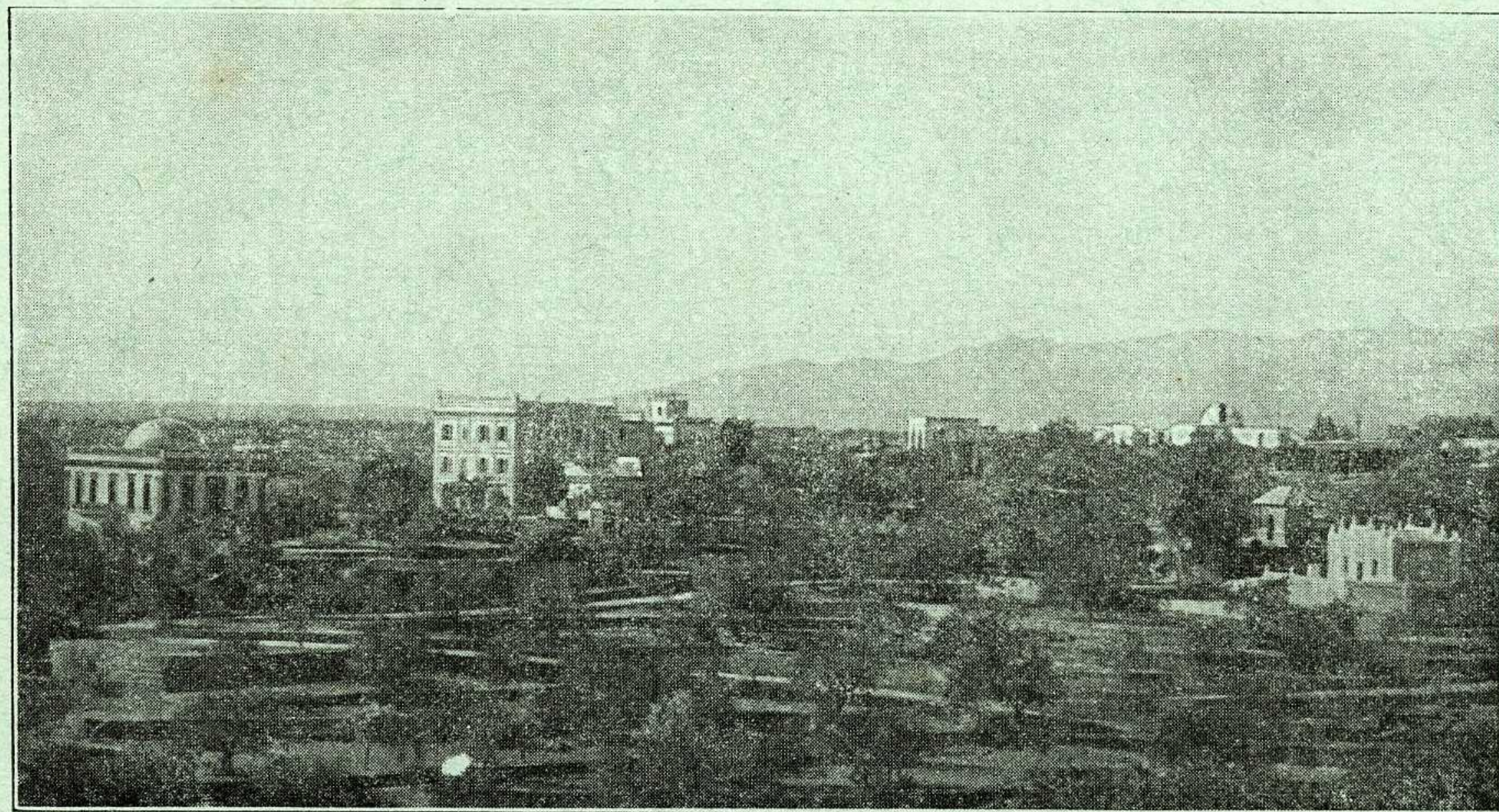
CON PERSONALIDAD JURÍDICA RECONOCIDA POR EL ESTADO

Lat. N. 40° 49' 14" ; Long. E. Greenwich 0^h 1^m 58' 4^s; Alt. 50 m.

BOLETÍN MENSUAL

DEL

OBSERVATORIO DEL EBRO



AGOSTO DE 1935

VOL. XXVI. - NÚM. 8

Dirección postal: OBSERVATORIO DEL EBRO - Apartado 9 - TORTOSA (España)

IMPRESA MODERNA DEL EBRO DE ALGUERÓ Y BAIGES

C. CERVANTES - TORTOSA

3. — SISMOLOGIA

SISMÓGRAFOS	COMPONENTE	AMPLIFICACIÓN	PERÍODO	AMORTIGUAMIENTO	r/T_0^2	MASA EN KGS.
	K	V	T_0	$\epsilon : 1$		M
HORIZONTALES . . .	N	193	14' 8 ^s	3' 1	0'0036	1500'9
	E	125	7' 8	2' 0	0'0033	156'7
VERTICAL	N	110	2' 6		0'004	316'3
ZENITAL	Z	57	0' 8		0'008	50

Subsuelo: Conglomerado perteneciente al Cuaternario antiguo.

Velocidad del papel en todos los sismógrafos: 12 mm. por minuto. — Los datos horarios de las fases en cada componente se toman del sismógrafo que parece haberlos dado con más precisión, atendidas sus características.

REGISTRO DE TEMBLORES

Número de orden	Fecha	Fase	Tiempo medio de Greenwich	Período	Amplitud AN	Δ	OBSERVACIONES
			h m s	s	μ	Km.	
2489	1	eLN	16	18	2		No pueden precisarse más datos por avería de los electroimanes. Costa Rica.
2490	3	ePN	1				Id. id. Epicentro en Sumatra.
2491	10	eLN MN FN	18 23 27 09 40	17	1		
2492	17	PN MN FN	2 04 11 3 09 39 4 45	22	8		Error probable de $\pm 5^s$. Nuevas Hébridias.
2493	22	PN SN? MN FN	20 39 21 46 08 21 00 53 20	15	1		Mar de Baffin.