

Documentation preserved at the Ebro Observatory (Roquetes - Spain),
reproduced on 2002 by SGA Storia Geofisica Ambiente (Bologna)
on behalf of the Istituto Nazionale di Geofisica e Vulcanologia (Rome),
in the frame of the EUROSEISMOS project.
These data are considered public domain and may be freely distributed
or copied for non-profit purposes provided the project is properly quoted.

OBSERVATORIO DE FÍSICA CÓSMICA DEL EBRO

SITUADO EN ROQUETAS

DECLARADO DE UTILIDAD PÚBLICA

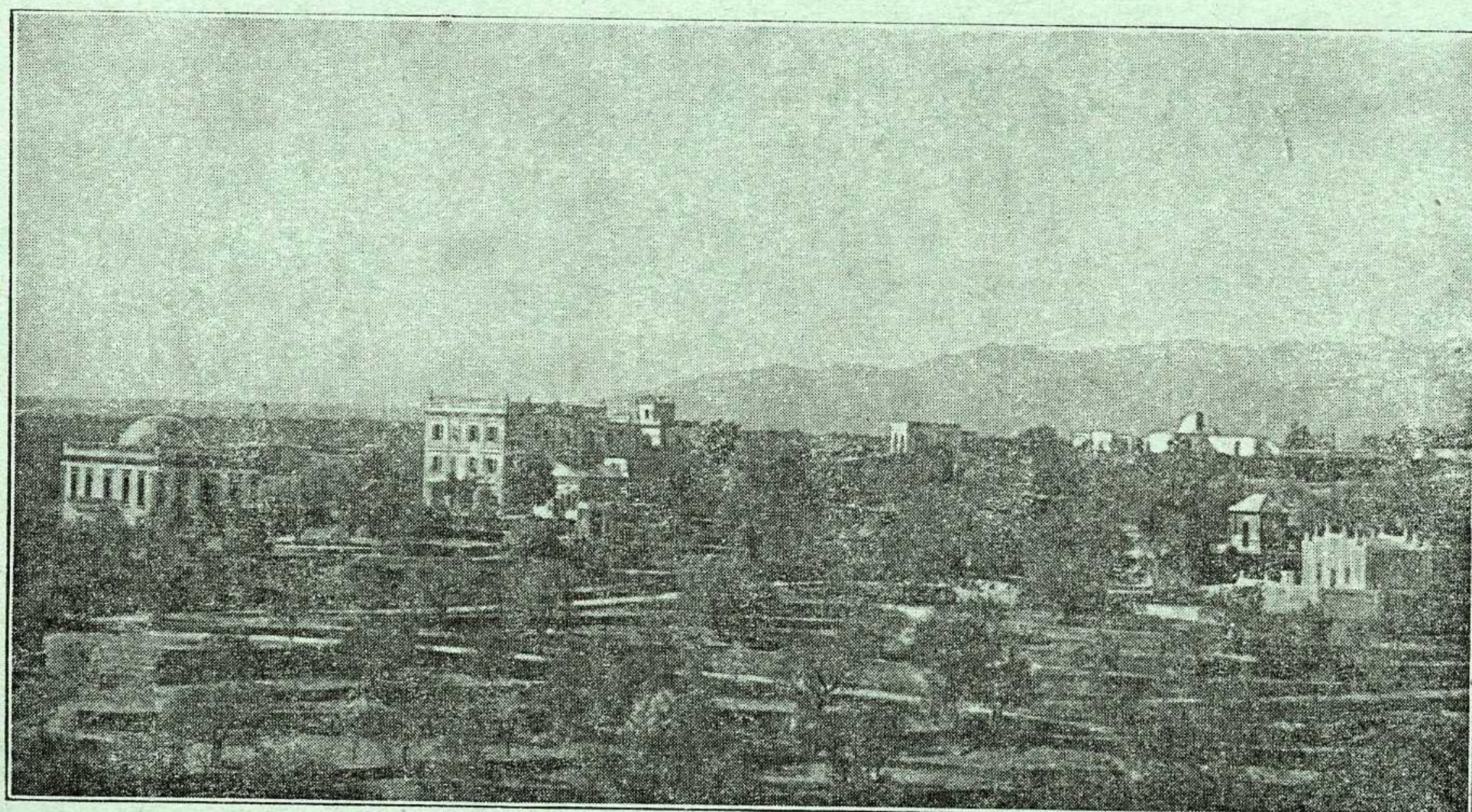
CON PERSONALIDAD JURÍDICA RECONOCIDA POR EL ESTADO

Lat. N. 40° 49' 14" ; Long. E. Greenwich 0^h 1^m 58' 4^s; Alt. 50 m.

BOLETÍN MENSUAL

DEL

OBSERVATORIO DEL EBRO



JUNIO DE 1935

VOL. XXVI. - NÚM. 6

Dirección postal: OBSERVATORIO DEL EBRO - Apartado 9 - TORTOSA (España)

IMPRESA MODERNA DEL EBRO DE ALGUERÓ Y BAIGES

C. CERVANTES - TORTOSA

3. — SISMOLOGIA

SISMÓGRAFOS	COMPONENTE	AMPLIFICACIÓN	PERÍODO	AMORTIGUAMIENTO	r/T_0^2	MASA EN KGS.
	K	V	T_0	$\varepsilon:1$		M
HORIZONTALES . . .	N	170	14'8 ^s	2'8	0'004	1500'9
	E	125	7'8	2'0	0'0033	156'7
VERTICAL	N	107	2'6		0'004	316'3
ZENITAL	Z	55	0'8		0'008	50

Subsuelo: Conglomerado perteneciente al Cuaternario antiguo.

Velocidad del papel en todos los sismógrafos: 12 mm. por minuto. — Los datos horarios de las fases en cada componente se toman del sismógrafo que parece haberlos dado con más precisión, atendidas sus características.

REGISTRO DE TEMBLORES

Número de orden	Fecha	Fase	Tiempo medio de Greenwich	Periodo	Amplitud A_N	Δ	OBSERVACIONES
			n m s		p	Km.	
2480	24	PN	23 42 59				Terremoto al NE de Nuevas Hébridas.
2481	27	PN	17 23 38				Daños en Wurtenberger, alto valle del Danubio. Sentido de grado III-IV en Estrasburgo.
		SN	24 55				
		LN	25 00				
		FN	50				
2482	29	eLN	7				No pueden precisarse más datos por no marcar ningún signo horario el reloj.