

Documentation preserved at the Ebro Observatory (Roquetes - Spain),
reproduced on 2002 by SGA Storia Geofisica Ambiente (Bologna)
on behalf of the Istituto Nazionale di Geofisica e Vulcanologia (Rome),
in the frame of the EUROSEISMOS project.
These data are considered public domain and may be freely distributed
or copied for non-profit purposes provided the project is properly quoted.

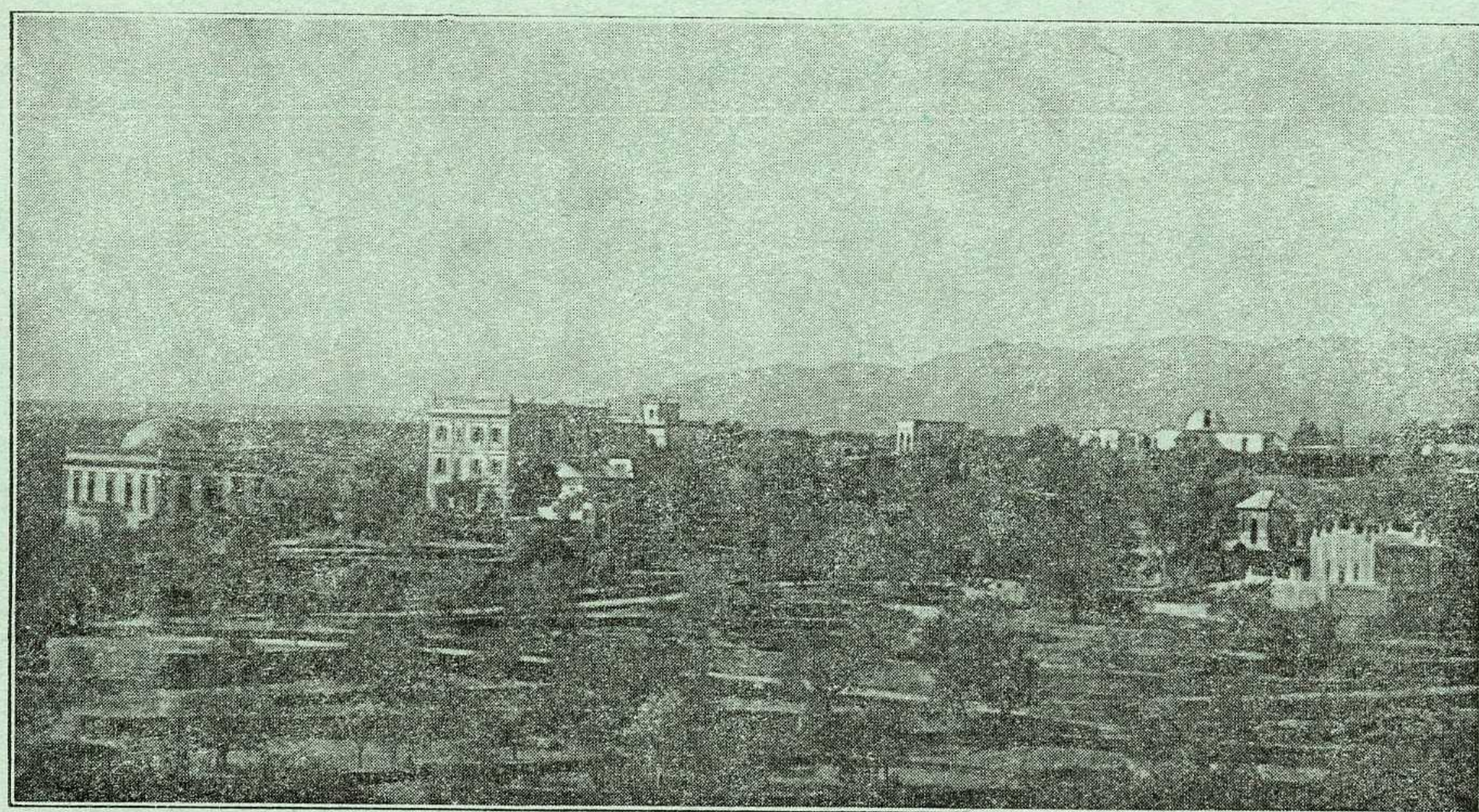
OBSERVATORIO DE FÍSICA CÓSMICA DEL EBRO

SITUADO EN ROQUETAS
DECLARADO DE UTILIDAD PÚBLICA
CON PERSONALIDAD JURÍDICA RECONOCIDA POR EL ESTADO
Lat. N. 40° 49' 14" ; Long. E. Greenwich 0^h 1^m 58' 4^s; Alt. 50 m.

BOLETÍN MENSUAL

DEL

OBSERVATORIO DEL EBRO



MAYO DE 1935

VOL. XXVI. - NÚM. 5

Dirección postal: OBSERVATORIO DEL EBRO - Apartado 9 - TORTOSA (España)

IMPRESA MODERNA DEL EBRO DE ALGUERÓ Y BAIGES

C. CERVANTES - TORTOSA

3. — SISMOLOGIA

SISMÓGRAFOS	COMPONENTE	AMPLIFICACIÓN	PERÍODO	AMORTIGUAMIENTO	r / T_0^2	MASA EN KGS.
	K	V	T_0	$\epsilon : 1$		M
HORIZONTALES . . .	N	170	14' 8 ^s	2' 8	0'004	1500'9
	E	125	7' 8	2' 0	0'0033	156'7
VERTICAL	N	107	2' 6		0'004	316'3
ZENITAL	Z	55	0' 8		0'008	50

Subsuelo: Conglomerado perteneciente al Cuaternario antiguo.

Velocidad del papel en todos los sismógrafos: 12 mm. por minuto. — Los datos horarios de las fases en cada componente se toman del sismógrafo que parece haberlos dado con más precisión, atendidas sus características.

REGISTRO DE TEMBLORES

Número de orden	Fecha	Fase	Tiempo medio de Greenwich			Período	Amplitud	Δ	OBSERVACIONES
			h	m	s		AN		
2473	1	PN	10	30	29	12	97	Km.	Daños en la región del Cáucaso.
		MN		42	31				
		FN	11						
2474	8	ePN	0	39	14	43	6	52	Temblor muy débil. Microsismos.
		SN		39	21				
2475	14	eN	23	40	50	43	6		
		SN		47	21				
		eLN	0	09					
		MN		11	07				
FN	1	30							
2476	23	eLN	18					No pueden precisarse más datos por no marcar ningún signo horario el reloj.	
2477	24	eLN	6					Id. Id. Id. Sentido en Filipinas.	
2478	25	eLN	21					Véase la nota del día 23.	
2479	30	iPN	21	42	15	10	110		Destructor en la región de Quetta (Beluchistán).
		iSN		50	00				
		SMN		50	55				
		LN		56	32				
		MN	22	09	06				
		FN	1						