

Documentation preserved at the Ebro Observatory (Roquetes - Spain),
reproduced on 2002 by SGA Storia Geofisica Ambiente (Bologna)
on behalf of the Istituto Nazionale di Geofisica e Vulcanologia (Rome),
in the frame of the EUROSEISMOS project.
These data are considered public domain and may be freely distributed
or copied for non-profit purposes provided the project is properly quoted.

OBSERVATORIO DE FÍSICA CÓSMICA DEL EBRO

SITUADO EN ROQUETAS

DECLARADO DE UTILIDAD PÚBLICA

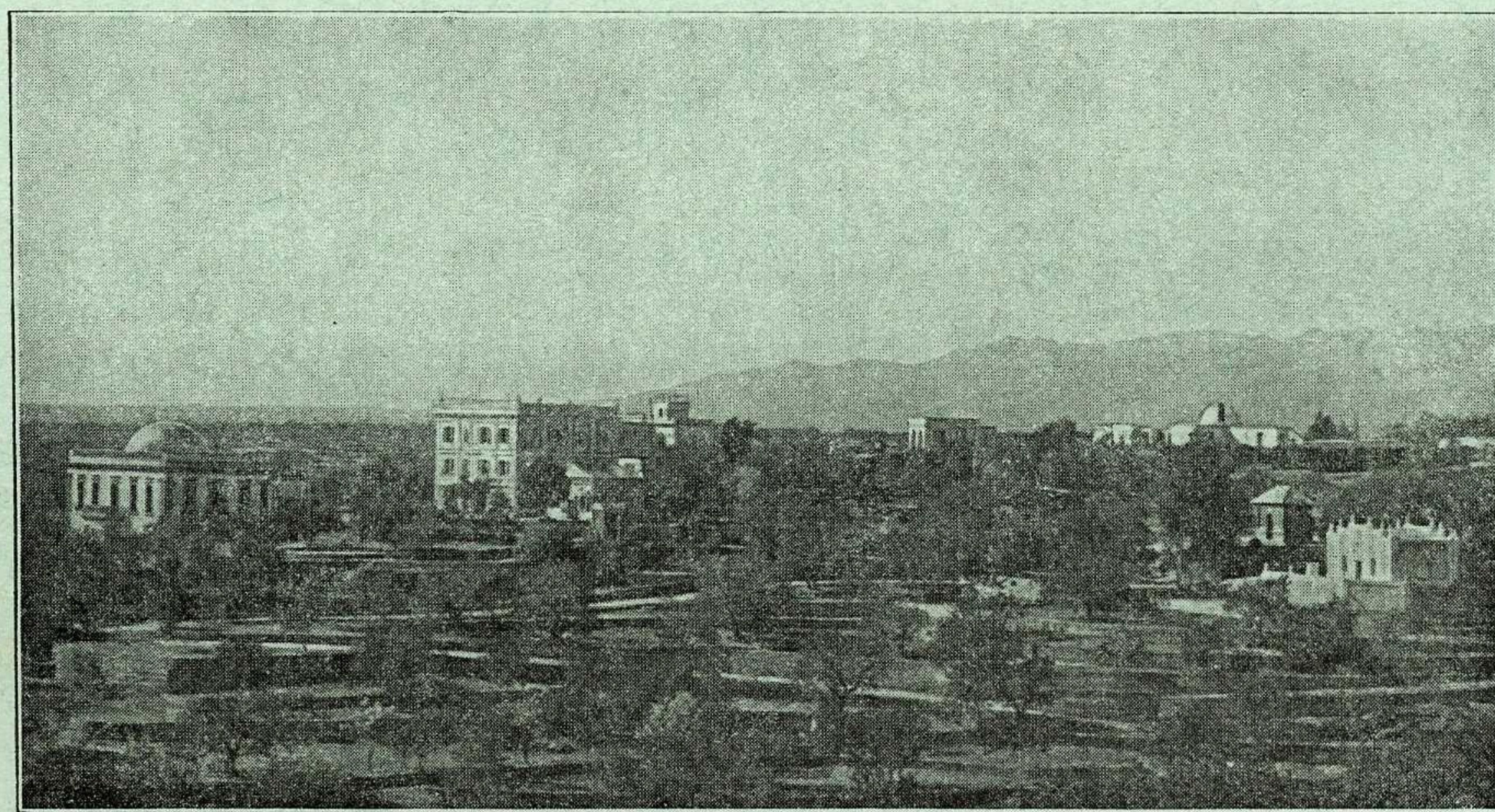
CON PERSONALIDAD JURÍDICA RECONOCIDA POR EL ESTADO

Lat. N. 40° 49' 14" ; Long. E. Greenwich 0^h 1^m 58' 4^s ; Alt. 50 m.

BOLETÍN MENSUAL

DEL

OBSERVATORIO DEL EBRO



ABRIL DE 1935

VOL. XXVI. - NÚM. 4

Dirección postal: OBSERVATORIO DEL EBRO - Apartado 9 - TORTOSA (España)

IMPRESA MODERNA DEL EBRO DE ALGUERÓ Y BAIGES

C. CERVANTES - TORTOSA

3. — SISMOLOGIA

SISMÓGRAFOS	COMPONENTE	AMPLIFICACIÓN	PERÍODO	AMORTIGUAMIENTO	r / T_0^2	MASA EN KGS.
	K	V	T_0	$\epsilon : 1$		M
HORIZONTALES . . .	N	170	14'8 ^s	2'8	0'004	1500'9
	E	125	7'8	2'0	0'0033	156'7
VERTICAL	N	107	2'6		0'004	316'3
ZENITAL	Z	55	0'8		0'008	50

Subsuelo: Conglomerado perteneciente al Cuaternario antiguo.

Velocidad del papel en todos los sismógrafos: 12 mm. por minuto. — Los datos horarios de las fases en cada componente se toman del sismógrafo que parece haberlos dado con más precisión, atendidas sus características.

REGISTRO DE TEMBLORES

Número de orden	Fecha	Fase	Tiempo medio de Greenwich			Periodo	Amplitud	Δ	OBSERVACIONES
			h	m	s		A_N		
2467	11	PN	23	22	25	18	4		Epicentro: 36'2° N, 50'7° E, destructor en la provincia de Mazanderan (Persia), según Estrasburgo.
		SN		28	48				
		LN		35					
		MN	47	22					
		FN	0	35					
2468	19	PN	15	26	58	11	125		No puede sacarse M por haber salido la aguja del cilindro registrador. Epicentro: 32'5° N y 16° E, según Estrasburgo. Sentido fuertemente en Tripolitania y con menos intensidad en Italia meridional y Sicilia.
		MPN		27	25				
		SN		29	59				
		LN		31	18				
		FN	17	50					
2469	19	PN	18	01	29	28	20		Réplica del anterior.
		SN		04	21				
		SMN		04	33				
		L		06	18				
		MN		06	45				
		FN		45					
2470	19	PN	20	35	17	8	80		Réplica del número 2468.
		SN		38	20				
		LN		39	10				
		MN		43	05				
		FN	21	30					
2471	20	PN	5	14	32	10	40		Réplica del número 2468.
		SN		17	28				
		SMN		17	53				
		LN		18	21				
		FN	7						
2472	20	eN	22	26	38	15	60		Epicentro: 25° N, 121° E, destructor en Formosa.
		LN		48					
		MN		59	25				
		FN	0						