

# OBSERVATORIO DE FÍSICA CÓSMICA DEL EBRO

SITUADO EN ROQUETAS

DECLARADO DE UTILIDAD PÚBLICA

CON PERSONALIDAD JURÍDICA RECONOCIDA POR EL ESTADO

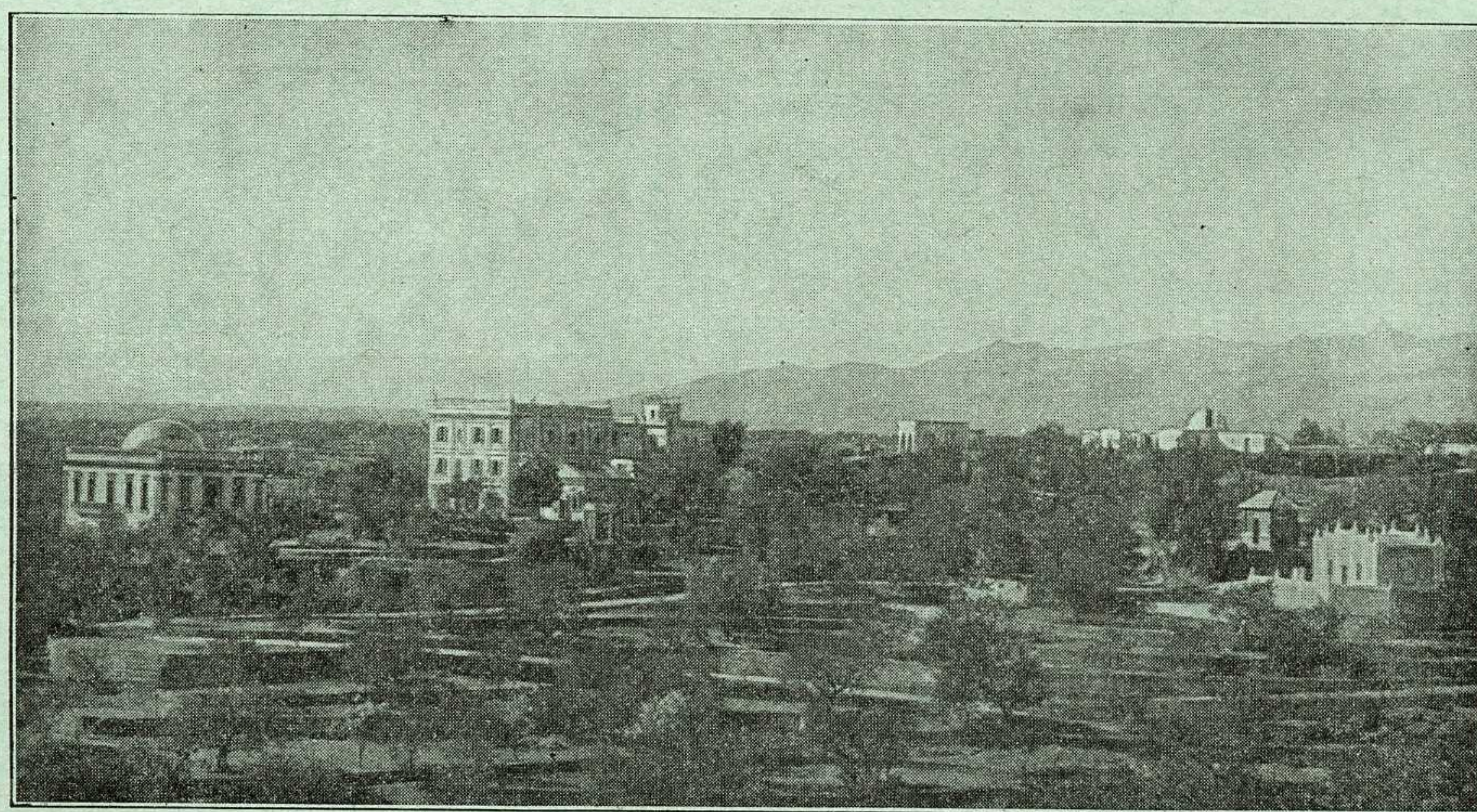
*Lat. N. 40° 49' 14" ; Long. E. Greenwich 0<sup>h</sup> 1<sup>m</sup> 58' 43" ; Alt. 50 m.*

---

## BOLETÍN MENSUAL

DEL

# OBSERVATORIO DEL EBRO



MARZO DE 1935

VOL. XXVI. - NÚM. 3

---

Dirección postal: OBSERVATORIO DEL EBRO - Apartado 9 - TORTOSA (España)

---

IMPRESA MODERNA DEL EBRO DE ALGUERÓ Y BAIGES

C. CERVANTES - TORTOSA

### 3. — SISMOLOGIA

SISMÓGRAFOS	COMPONENTE	AMPLIFICACIÓN	PERÍODO	AMORTIGUAMIENTO	$r / T_0^2$	MASA EN KGS.
	K	V	$T_0$	$\varepsilon : 1$		M
HORIZONTALES . . .	N	170	14'8 <sup>s</sup>	2'8	0'004	1500'9
	E	125	7'8	2'0	0'0033	156'7
VERTICAL . . . . .	N	107	2'6		0'004	316'3
ZENITAL . . . . .	Z	55	0'8		0'008	50

*Subsuelo:* Conglomerado perteneciente al Cuaternario antiguo.

Velocidad del papel en todos los sismógrafos: 12 mm. por minuto. — Los datos horarios de las fases en cada componente se toman del sismógrafo que parece haberlos dado con más precisión, atendidas sus características.

### REGISTRO DE TEMBLORES

Número de orden	Fecha	Fase	Tiempo medio de Greenwich			Período	Amplitud AN	$\Delta$	OBSERVACIONES
			h	m	s				
2462	14	PN	17	03	17			530	Sentido en las provincias de Almería, Granada, Málaga, Córdoba y Jaén.
		PE		03	17				
		Pz		03	17				
		SN		04	12				
		SE		04	12				
		Sz		04	12				
2463	18	PN	8	45	52				Sentido en Creta.
		?SN		47	00				
		L		47	17				
		FN	9						
2464	29	eLN	0					No puede precisarse el minuto, por no marcarlos el registro horario.	
2465	30	eLN	22					Id.      id.      id.	
2466	31	eLN	3					Id.      id.      id. Sentido en Macedonia.	