

Documentation preserved at the Ebro Observatory (Roquetes - Spain),  
reproduced on 2002 by SGA Storia Geofisica Ambiente (Bologna)  
on behalf of the Istituto Nazionale di Geofisica e Vulcanologia (Rome),  
in the frame of the EUROSEISMOS project.  
These data are considered public domain and may be freely distributed  
or copied for non-profit purposes provided the project is properly quoted.

# OBSERVATORIO DE FÍSICA CÓSMICA DEL EBRO

SITUADO EN ROQUETAS

DECLARADO DE UTILIDAD PÚBLICA

CON PERSONALIDAD JURÍDICA RECONOCIDA POR EL ESTADO

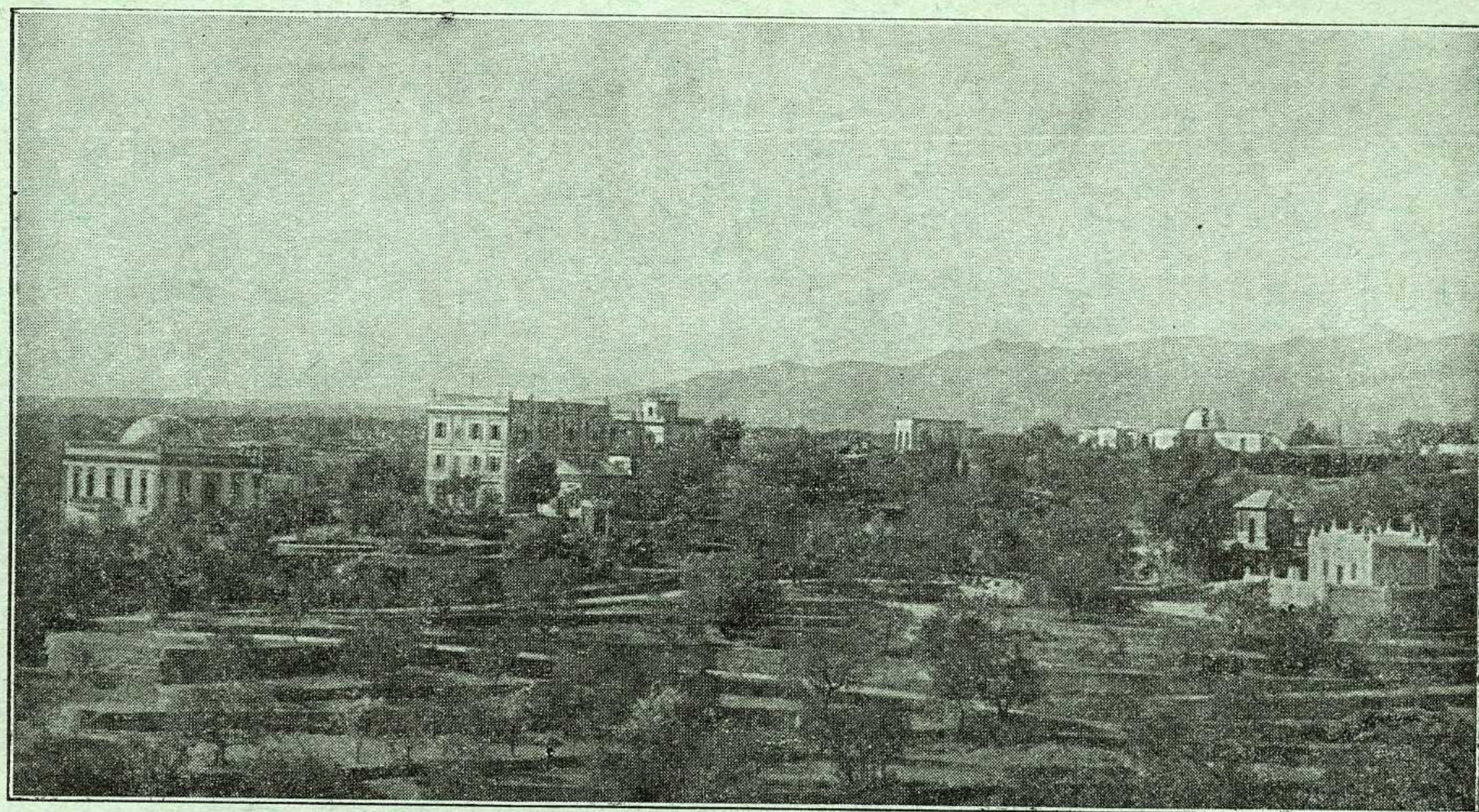
*Lat. N. 40° 49' 14" ; Long. E. Greenwich 0<sup>h</sup> 1<sup>m</sup> 58' 4<sup>s</sup>; Alt. 50 m.*

---

## BOLETÍN MENSUAL

DEL

# OBSERVATORIO DEL EBRO



ENERO DE 1935

Vol. XXVI. - NÚM. 1

---

Dirección postal: OBSERVATORIO DEL EBRO - Apartado 9 - TORTOSA (España)

---

IMPRESA MODERNA DEL EBRO DE ALGUERÓ Y BAIGES

C. CERVANTES - TORTOSA



### 3. — SISMOLOGIA

SISMÓGRAFOS	COMPONENTE	AMPLIFICACIÓN	PERÍODO	AMORTIGUAMIENTO	$r/T_0^2$	MASA EN KGS.
	K	V	$T_0$	$\epsilon:1$		M
HORIZONTALES . . .	N	170	14'8 <sup>s</sup>	2'8	0'004	1500'9
	E	125	7'8	2'0	0'0033	156'7
VERTICAL . . . . .	N	107	2'6		0'004	316'3
ZENITAL . . . . .	Z	55	0'8		0'008	50

*Subsuelo:* Conglomerado perteneciente al Cuaternario antiguo.

Velocidad del papel en todos los sismógrafos: 12 mm. por minuto. — Los datos horarios de las fases en cada componente se toman del sismógrafo que parece haberlos dado con más precisión, atendidas sus características.

### REGISTRO DE TEMBLORES

Número de orden	Fecha	Fase	Tiempo medio de Greenwich			Período	Amplitud AN	$\Delta$	OBSERVACIONES
			h	m	s				
2455	3	eLN MN	2	27	40	22	3		Epicentro: 31'5° N, 88° E, según Estrasburgo.
2456	4	PN SN LN MN	14	46	41 33 33 42	10	28	2500	No marcaba horas el reloj. Segundo incierto. Mar de Mármara; daños en Turquía.
2457	4	Pz SN LN MN	16	24	33 14 28 18	13	27	3350	Mar de Mármara.
2458	11	ePN SN eLN	20	46	42 12 18			9400	
2459	23	PN SN eLN MN	7	36	46 11 02 02	20	6	9300	Epicentro: 55° N, 171' W, según Estrasburgo. Aleutinas.