

Documentation preserved at the Ebro Observatory (Roquetes - Spain),  
reproduced on 2002 by SGA Storia Geofisica Ambiente (Bologna)  
on behalf of the Istituto Nazionale di Geofisica e Vulcanologia (Rome),  
in the frame of the EUROSEISMOS project.  
These data are considered public domain and may be freely distributed  
or copied for non-profit purposes provided the project is properly quoted.

# OBSERVATORIO DE FÍSICA CÓSMICA DEL EBRO

SITUADO EN ROQUETAS

DECLARADO DE UTILIDAD PÚBLICA

CON PERSONALIDAD JURÍDICA RECONOCIDA POR EL ESTADO

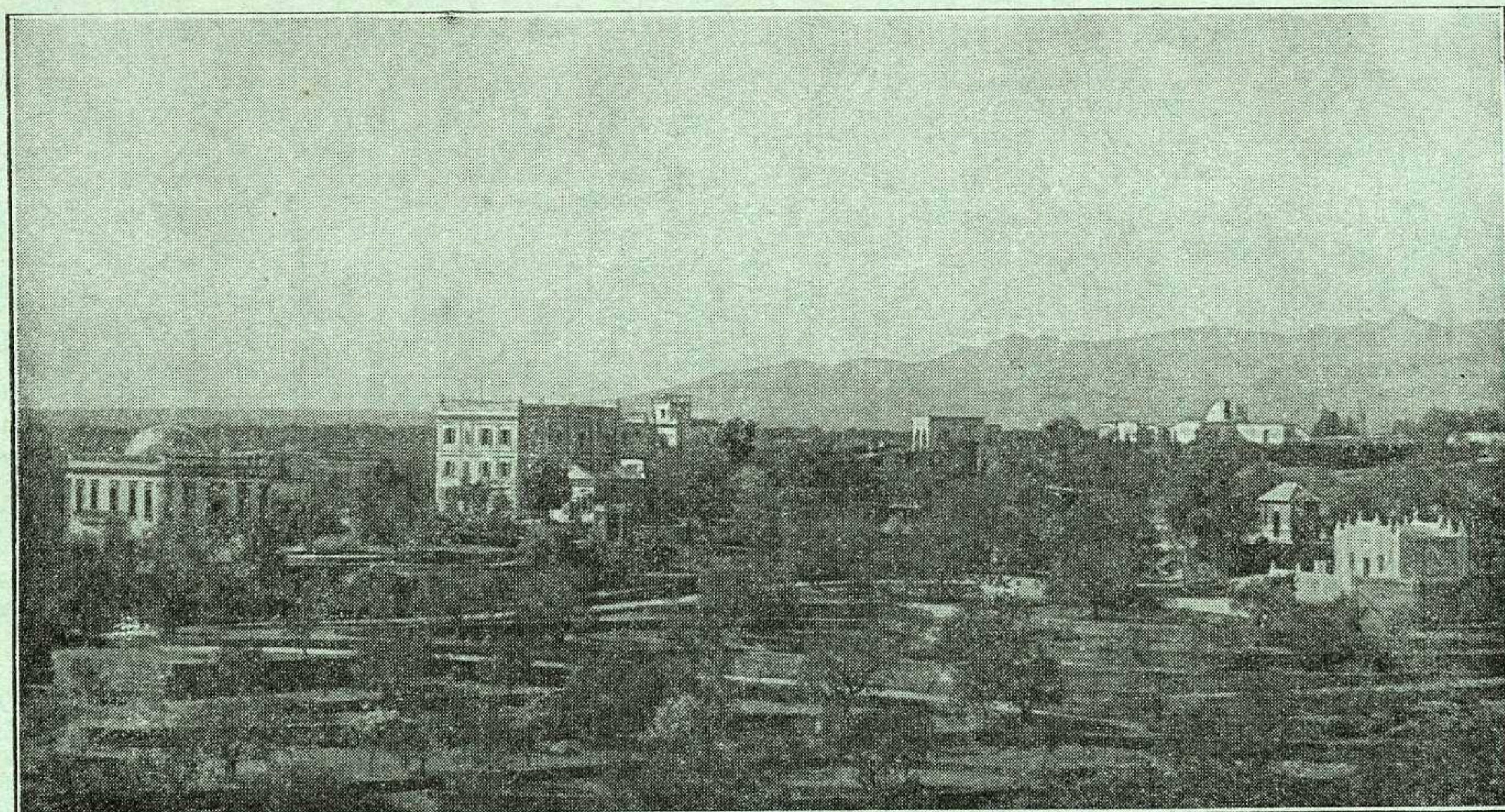
*Lat. N. 40° 49' 14" ; Long. E. Greenwich 0<sup>h</sup> 1<sup>m</sup> 58' 4<sup>s</sup>; Alt. 50 m.*

---

## BOLETÍN MENSUAL

DEL

# OBSERVATORIO DEL EBRO



DICIEMBRE DE 1934

VOL. XXV. - NÚM. 12

---

Dirección postal: OBSERVATORIO DEL EBRO - Apartado 9 - TORTOSA (España)

---

IMPRESA MODERNA DEL EBRO DE ALGUERÓ Y BAIGES

C. CERVANTES - TORTOSA

### 3. - SISMOLOGIA

SISMÓGRAFOS	COMPONENTE	AMPLIFICACIÓN	PERÍODO	AMORTIGUAMIENTO	$r/T_0^2$	MASA EN KGS.
	K	V	$T_0$	$\epsilon : 1$		M
HORIZONTALES . . .	N	170	14' 8 <sup>s</sup>	2' 8	0'004	1500'9
	E	125	7' 8	2' 0	0'0033	156'7
VERTICAL . . . . .	N	107	2' 6		0'004	316'3
ZENITAL . . . . .	Z	55	0' 8		0'008	50

*Subsuelo:* Conglomerado perteneciente al Cuaternario antiguo.

Velocidad del papel en todos los sismógrafos: 12 mm. por minuto. — Los datos horarios de las fases en cada componente se toman del sismógrafo que parece haberlos dado con más precisión, atendidas sus características.

### REGISTRO DE TEMBLORES

Número de orden	Fecha	Fase	Tiempo medio de Greenwich			Periodo	Amplitud	$\Delta$	OBSERVACIONES
			h	m	s		$A_N$		
2450	15	ePN	2	09	00	20	60	Km.	Tibet, hacia los 31'5° N, 89° W, según Estrasburgo.
		ePE		08	50				
		SN		18	01				
		SE		17	55				
		LN		29	40				
		LE		28					
		MN		38	23				
		ME		38	27				
FN	3	30							
2451	22	eLN	14	08		23	5	Km.	
		MN		14	41				
		FN		45					
2452	24	eLN	16	02		10	3	Km.	
		MN		04	49				
2453	31	eLN	8	31		17	4	Km.	
		MN		48	37				
		FN	9						
2454	31	ePN	18	58	41	18	50	Km.	
		eSN	19	08	43				
		eLN		22					
		MN		31	06				
		ME		39	33				
		FN	20	30					