

Documentation preserved at the Ebro Observatory (Roquetes - Spain),  
reproduced on 2002 by SGA Storia Geofisica Ambiente (Bologna)  
on behalf of the Istituto Nazionale di Geofisica e Vulcanologia (Rome),  
in the frame of the EUROSEISMOS project.  
These data are considered public domain and may be freely distributed  
or copied for non-profit purposes provided the project is properly quoted.

# OBSERVATORIO DE FÍSICA CÓSMICA DEL EBRO

SITUADO EN ROQUETAS

DECLARADO DE UTILIDAD PÚBLICA

CON PERSONALIDAD JURÍDICA RECONOCIDA POR EL ESTADO

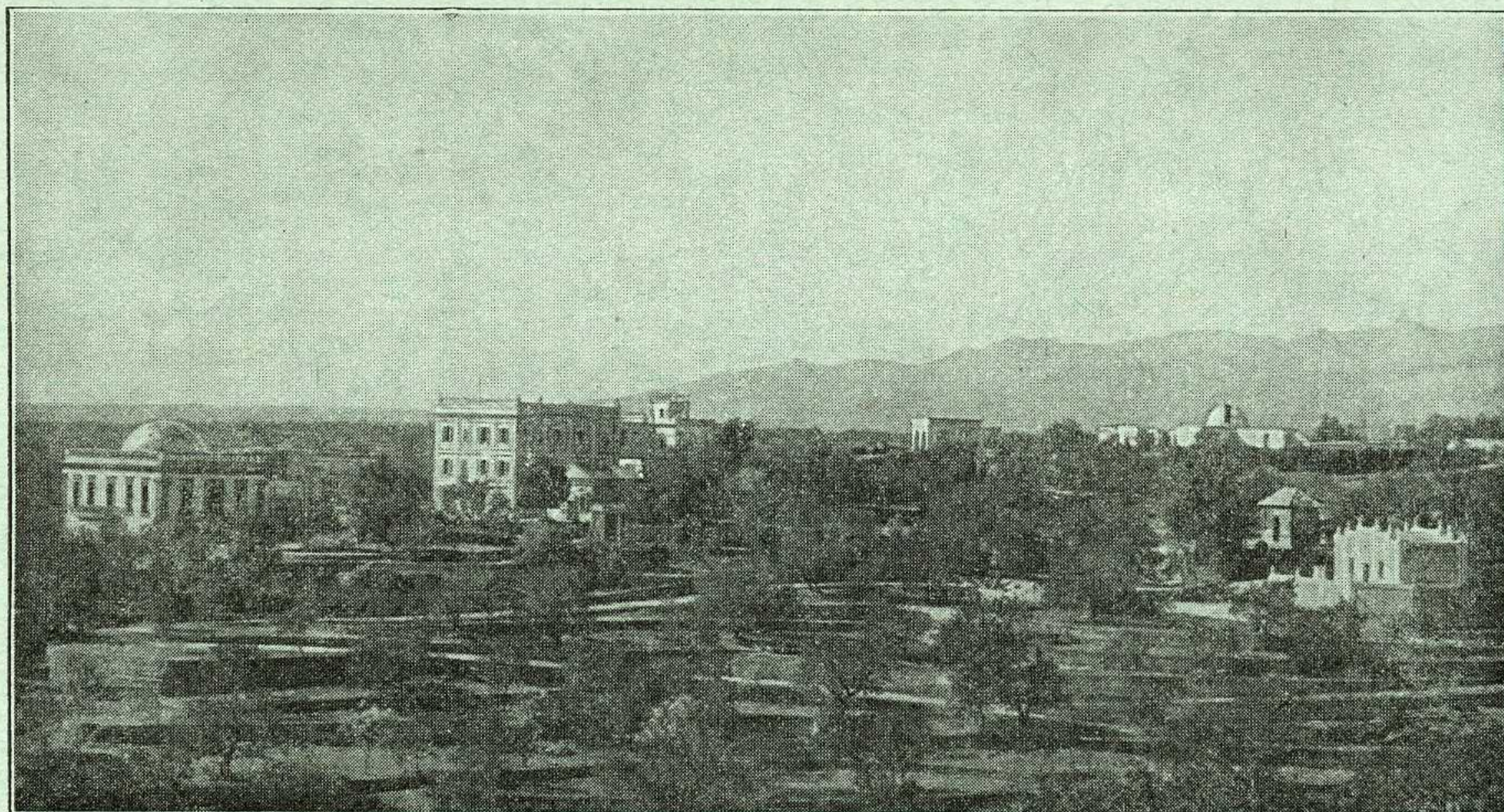
*Lat. N. 40° 49' 14" ; Long. E. Greenwich 0<sup>h</sup> 1<sup>m</sup> 58' 4<sup>s</sup> ; Alt. 50 m.*

---

## BOLETÍN MENSUAL

DEL

# OBSERVATORIO DEL EBRO



NOVIEMBRE DE 1934

VOL. XXV. - NÚM. 11

---

Dirección postal: OBSERVATORIO DEL EBRO - Apartado 9 - TORTOSA (España)

---

IMPRESA MODERNA DEL EBRO DE ALGUERÓ Y BAIGES

C. CERVANTES - TORTOSA

### 3. — SISMOLOGIA

SISMÓGRAFOS	COMPONENTE	AMPLIFICACIÓN	PERÍODO	AMORTIGUAMIENTO	$r/T_0^2$	MASA EN KGS.
	K	V	$T_0$	$\epsilon : 1$		M
HORIZONTALES . . .	N	170	14' 8 <sup>s</sup>	2' 8	0'004	1500'9
	E	125	7' 8	2' 0	0'0033	156'7
VERTICAL . . . . .	N	107	2' 6		0'004	316'3
ZENITAL . . . . .	Z	55	0' 8		0'008	50

*Subsuelo:* Conglomerado perteneciente al Cuaternario antiguo.

Velocidad del papel en todos los sismógrafos: 12 mm. por minuto. — Los datos horarios de las fases en cada componente se toman del sismógrafo que parece haberlos dado con más precisión, atendidas sus características.

### REGISTRO DE TEMBLORES

Número de orden	Fecha	Fase	Tiempo medio de Greenwich			Período	Amplitud	$\Delta$	OBSERVACIONES
			n	m	s		AN		
						$\mu$	Km.		
2440	5							Alrededor de las 23 <sup>h</sup> 15 <sup>m</sup> se registra S y eL de un terremoto lejano, del cual no puede precisarse la hora por no funcionar el registro horario.	
2441	7	iPz iSN iSE Fz	14	35	02		296	Mediterráneo. Hacia los 37° W, 1° E, según Estrasburgo. Datos horarios inciertos, por avería del registro horario.	
2442	9	PN PE SN SE	13	45	12			Id. id.	
2443	12	PN PE SN SE LN LE MN ME	8	33	22		504	Id. id.	
2444	18	ePN eSN	3	30	30	13			
2445	18	e	29	59	33	5			