

Documentation preserved at the Ebro Observatory (Roquetes - Spain),
reproduced on 2002 by SGA Storia Geofisica Ambiente (Bologna)
on behalf of the Istituto Nazionale di Geofisica e Vulcanologia (Rome),
in the frame of the EUROSEISMOS project.
These data are considered public domain and may be freely distributed
or copied for non-profit purposes provided the project is properly quoted.

OBSERVATORIO DE FÍSICA CÓSMICA DEL EBRO

SITUADO EN ROQUETAS

DECLARADO DE UTILIDAD PÚBLICA

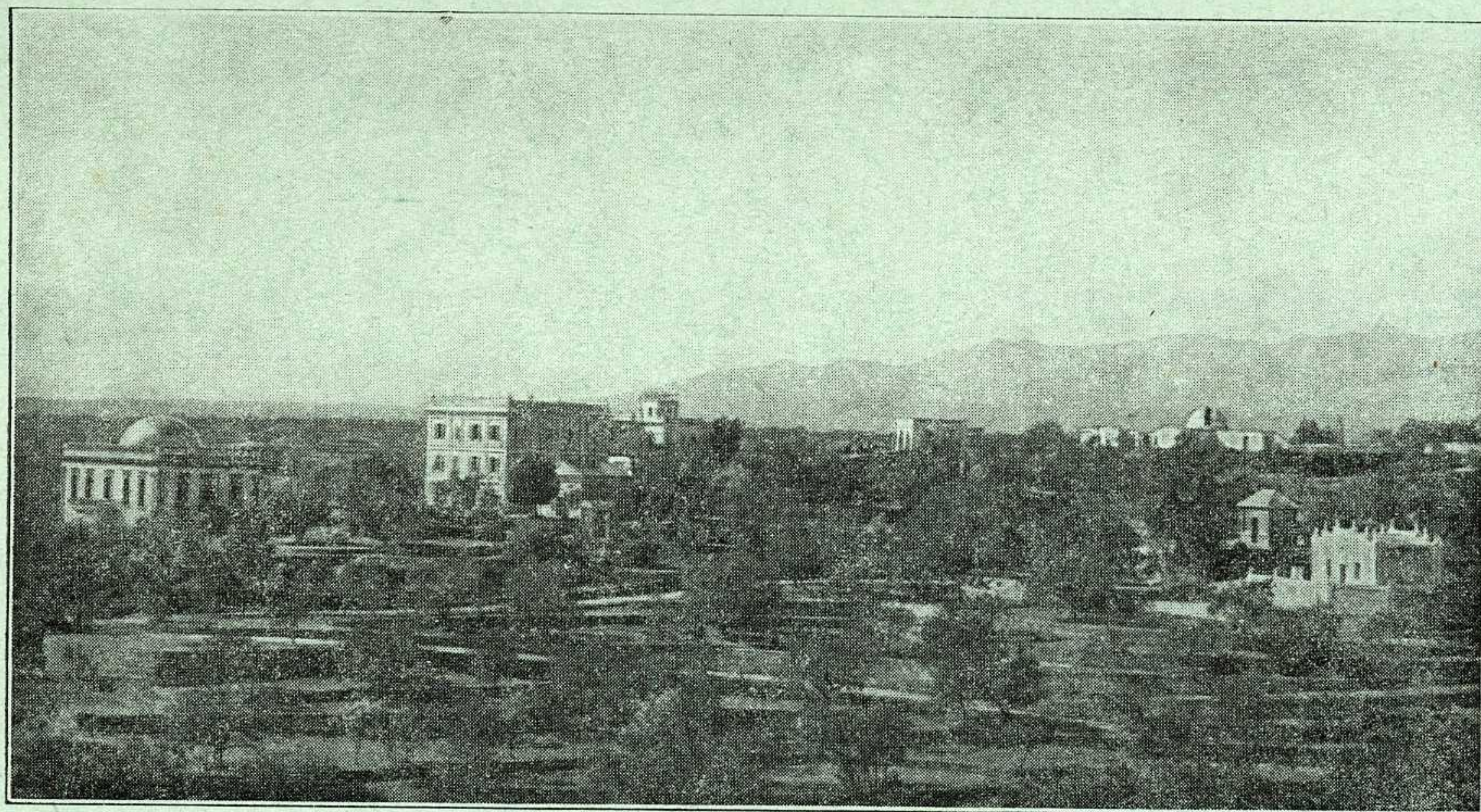
CON PERSONALIDAD JURÍDICA RECONOCIDA POR EL ESTADO

Lat. N. 40° 49' 14" ; Long. E. Greenwich 0^h 1^m 58' 4^s; Alt. 50 m.

BOLETÍN MENSUAL

DEL

OBSERVATORIO DEL EBRO



AGOSTO DE 1934

VOL. XXV. - NÚM. 8

Dirección postal: OBSERVATORIO DEL EBRO - Apartado 9 - TORTOSA (España)

IMPRESA MODERNA DEL EBRO DE ALGUERÓ Y BAIGES

C. CERVANTES - TORTOSA

3. - SISMOLOGIA

SISMÓGRAFOS	COMPONENTE	AMPLIFICACIÓN	PERÍODO	AMORTIGUAMIENTO	r / T_0^2	MASA EN KGS.
	K	V	T_0	$\epsilon : 1$		M
HORIZONTALES . . .	N	170	14' 8 ^s	2' 8	0'004	1500'9
	E	125	7' 8	2' 0	0'0033	156'7
VERTICAL	N	107	2' 6		0'004	316'3
ZENITAL	Z	55	0' 8		0'008	50

Subsuelo: Conglomerado perteneciente al Cuaternario antiguo.

Velocidad del papel en todos los sismógrafos: 12 mm. por minuto. — Los datos horarios de las fases en cada componente se toman del sismógrafo que parece haberlos dado con más precisión, atendidas sus características.

REGISTRO DE TEMBLORES

Número de orden	Fecha	Fase	Tiempo medio de Greenwich			Periodo	Amplitud A_N	Δ	OBSERVACIONES
			h	m	s				
2426	7	PN	3	59	57				Región de Nuevas Hébridas, según U. S. C. G. S. 14° S, 167 E.
		ePE	4	00	18				
		eLN			52				
		eLE			56				
		MN	5	02	50	27	7		
		ME			56	16			
		FN	7						
2427	7	eLN	12	22					
		eLE		23					
		MN		26	11	11	7		
		ME		27	03	14			
		FN	13						
2428	11	ePE	13	03	51				
		eLN		10					
		eLE		09					
		MN		20	41	13	4		
		ME		20	14	18			
2429	13	ePN	0	07	35				Filipinas: 7'6° N, 126'2° E, según J. S. A.
		eSN		17	00				
		eLN			36				
		MN			55	10	20	7	
		FN	1	45					
2430	22	PM	22	56	50				
		LN		58	45				
		MN		59	35	8	2		
2431	31	PM	5	11	11				Mar de Baffin, 74 N, 61 W, según Estrasburgo.
		SN		17	54				
		eLN			23				
		MN		32	39	10	25		
2432	31	eLN	15	21					Región de Afganistán, según Estrasburgo.
		MN		27	06	12	6		