

Documentation preserved at the Ebro Observatory (Roquetes - Spain),
reproduced on 2002 by SGA Storia Geofisica Ambiente (Bologna)
on behalf of the Istituto Nazionale di Geofisica e Vulcanologia (Rome),
in the frame of the EUROSEISMOS project.
These data are considered public domain and may be freely distributed
or copied for non-profit purposes provided the project is properly quoted.

OBSERVATORIO DE FÍSICA CÓSMICA DEL EBRO

SITUADO EN ROQUETAS

DECLARADO DE UTILIDAD PÚBLICA

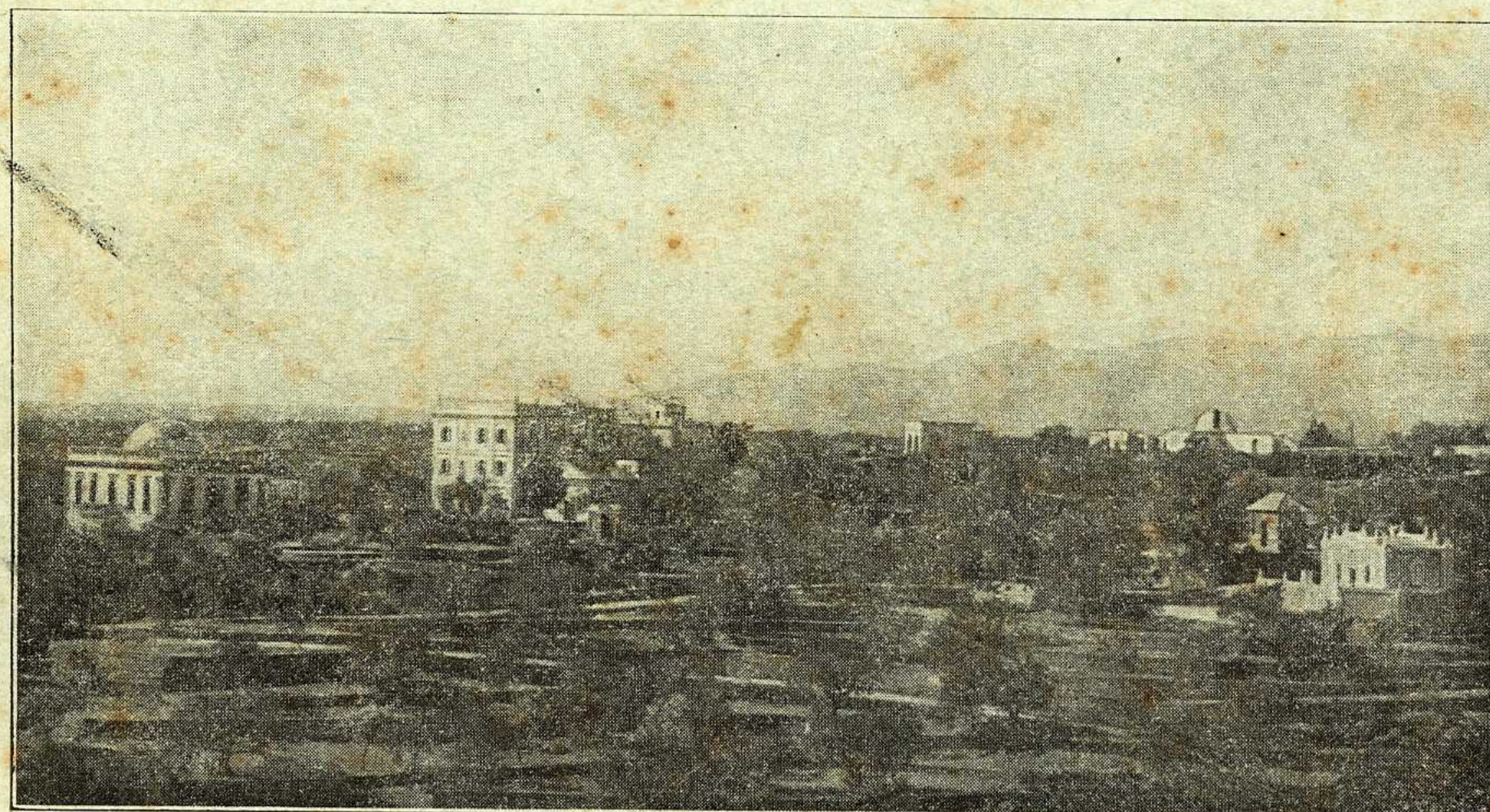
CON PERSONALIDAD JURÍDICA RECONOCIDA POR EL ESTADO

Lat. N. 40° 49' 14" ; Long. E. Greenwich 0^h 1^m 58' 4^s ; Alt. 50 m.

BOLETÍN MENSUAL

DEL

OBSERVATORIO DEL EBRO



JUNIO DE 1934

VOL. XXV. - NÚM. 6

Dirección postal: OBSERVATORIO DEL EBRO - Apartado 9 - TORTOSA (España)

IMPRESA MODERNA DEL EBRO DE ALGUERÓ Y BAIGES

C. CERVANTES - TORTOSA

JUNIO 1934

— 104 —

3. — SISMOLOGIA

SISMÓGRAFOS	COMPONENTE	AMPLIFICACIÓN	PERÍODO	AMORTIGUAMIENTO	r/T_0^2	MASA EN KGS.
	K	V	T_0	$\epsilon:1$		M
HORIZONTALES . . .	N	170	14'8 ^s	2'8	0'004	1500'9
	E	125	7'8	2'0	0'0033	156'7
VERTICAL	N	107	2'6		0'004	316'3
ZENITAL	Z	55	0'8		0'008	50

Subsuelo: Conglomerado perteneciente al Cuaternario antiguo.

Velocidad del papel en todos los sismógrafos: 12 mm. por minuto. — Los datos horarios de las fases en cada componente se toman del sismógrafo que parece haberlos dado con más precisión, atendidas sus características.

REGISTRO DE TEMBLORES

Número de orden	Fecha	Fase	Tiempo medio de Greenwich			Período	Amplitud AN	Δ	OBSERVACIONES
			h	m	s				
2400	2	PN	13	48	26	17 14	41	3140	Islandia. 66°N, 18°W, según Estrasburgo.
		PE		48	27				
		SN		53	19				
		LN		55	58				
		LE		55	33				
		MN		58	25				
		ME		59	58				
		FN	15						
FE	14	30							
2401	3	PN	16	35	17			Temblor no muy lejano.	
2402	5	ePN	23	42	55	10	2		
		eLN		44	10				
		MN		45	45				
		FN		55					
2403	8	eLN	5	28		17	2		
		MN		36	15				
		FN	6	10					

Número de orden	Fecha	Fase	Tiempo medio de Greenwich			Periodo	Amplitud A _v	△ Km.	OBSERVACIONES
			h	m	s				
2404	13	iPN	2	03	59	10	12	9200	Mar de Okotsk, 44° N, 147° E, según U. S. C. G. S.
		iSN		14	19				
		SMN		14	45				
		SE		14	20				
		eLN		35					
		MN		50	49				
FN	3	15		15	3				
2405	13	ePN	9	09	39			830	Sentido en los Apeninos, región de Pontremoli.
		SN		11	00				
		SE		11	20				
2406	13-14	PN	22	19	37	10	67	5650	Afganistán, 29°5' N, 65°5' E, según Estrasburgo.
		iPE		19	37				
		SN		26	55				
		SMN		27	07				
		SE		26	51				
		SME		27	00				
		LN		31	44				
		eLE		33					
		MN		32	32				
		ME		42	14				
		FN	0						
		FE	23	30					
16		32	32	16	8,0				
27		42	14	27	3,0				
2407	19	ePN	18	48	40				Sentido en Anatolia.
2408	23	eLN	5	57		24	2,0		
		MN	6	00	01				
		FN		15					
2409	24	P	6	13	33	13	40,0	9250	Argentina, 23° S, 66° W, según U. S. C. G. S.
		ePE		13	37				
		iSN		23	56				
		SMN		24	19				
		SE		23	56				