

Documentation preserved at the Ebro Observatory (Roquetes - Spain),  
reproduced on 2002 by SGA Storia Geofisica Ambiente (Bologna)  
on behalf of the Istituto Nazionale di Geofisica e Vulcanologia (Rome),  
in the frame of the EUROSEISMOS project.  
These data are considered public domain and may be freely distributed  
or copied for non-profit purposes provided the project is properly quoted.

# OBSERVATORIO DE FÍSICA CÓSMICA DEL EBRO

SITUADO EN ROQUETAS

DECLARADO DE UTILIDAD PÚBLICA

CON PERSONALIDAD JURÍDICA RECONOCIDA POR EL ESTADO

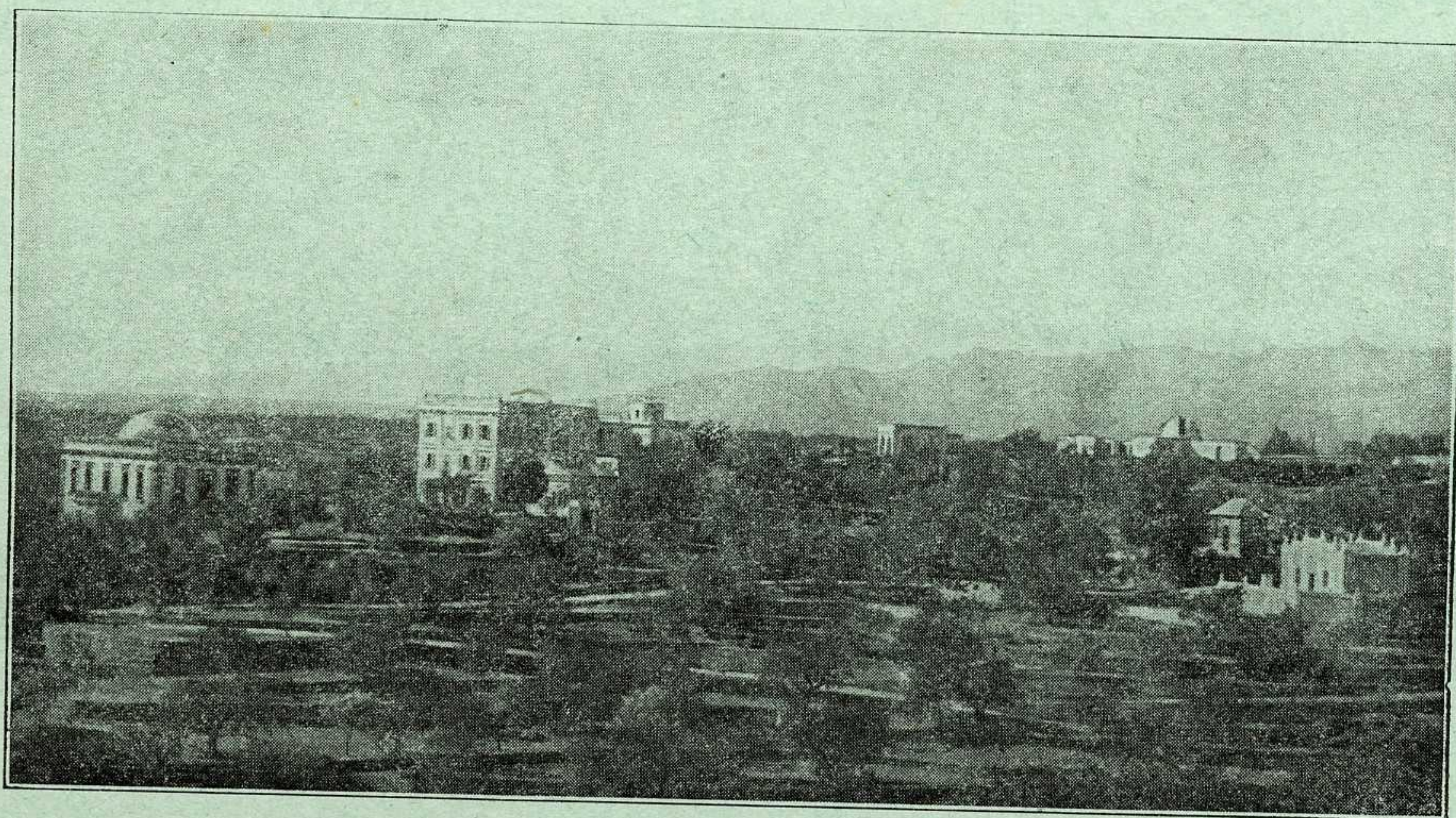
*Lat. N. 40° 49' 14" ; Long. E. Greenwich 0<sup>h</sup> 1<sup>m</sup> 58' 4<sup>s</sup>; Alt. 50 m.*

---

## BOLETÍN MENSUAL

DEL

# OBSERVATORIO DEL EBRO



MAYO DE 1934

VOL. XXV. - NÚM. 5

---

Dirección postal: OBSERVATORIO DEL EBRO - Apartado 9 - TORTOSA (España)

---

IMPRESA MODERNA DEL EBRO DE ALGUERÓ Y BAIGES

C. CERVANTES - TORTOSA



### 3. — SISMOLOGIA

SISMÓGRAFOS	COMPONENTE	AMPLIFICACIÓN	PERÍODO	AMORTIGUAMIENTO	$r / T_0^2$	MASA EN KGS.
	K	V	$T_0$	$\epsilon : 1$		M
HORIZONTALES . . .	N	210	14'8 <sup>s</sup>	4'7	0'0033	1500'9
	E	118	7'8	3'0	0'0033	156'7
VERTICAL . . . . .	N	107	2'6		0'008	316'3
ZENITAL . . . . .	Z	60	0'8		0'008	50

*Subsuelo:* Conglomerado perteneciente al Cuaternario antiguo.

Velocidad del papel en todos los sismógrafos: 12 mm. por minuto. — Los datos horarios de las fases en cada componente se toman del sismógrafo que parece haberlos dado con más precisión, atendidas sus características.

### REGISTRO DE TEMBLORES

Número de orden	Fecha	Fase	Tiempo medio de Greenwich			Período	Amplitud An	$\Delta$	OBSERVACIONES
			h	m	s				
2391	1	P	7	18	04				
2392	4	iPN iSN eLN	4	47	42 57 21 5			8380 Dilatación. Queda interrumpido el registro por salir la aguja del cilindro registrador.	
2393	7	PN PE SN FN	4	37	37 38 44 25			51	
2394	9	eLN	23	05					
2395	11	?SN	21	06	57			Terremoto relativamente cercano.	
2396	15	ePN eSN eLN MN FN	22	25	53 17 48 43 30	13	1		
2397	16	SN SE	2	54	48 48			Temblor muy cercano.	
2398	22							Por estar sobrepuestas las líneas, no puede precisarse la hora de L, que aparecen entre 10 y 12 <sup>h</sup> .	
2399	31	ePN SN LN MN FN	13	25	40 45 30 00 33	13	2		