

Documentation preserved at the Ebro Observatory (Roquetes - Spain),
reproduced on 2002 by SGA Storia Geofisica Ambiente (Bologna)
on behalf of the Istituto Nazionale di Geofisica e Vulcanologia (Rome),
in the frame of the EUROSEISMOS project.
These data are considered public domain and may be freely distributed
or copied for non-profit purposes provided the project is properly quoted.

OBSERVATORIO DE FÍSICA CÓSMICA DEL EBRO

SITUADO EN ROQUETAS

DECLARADO DE UTILIDAD PÚBLICA

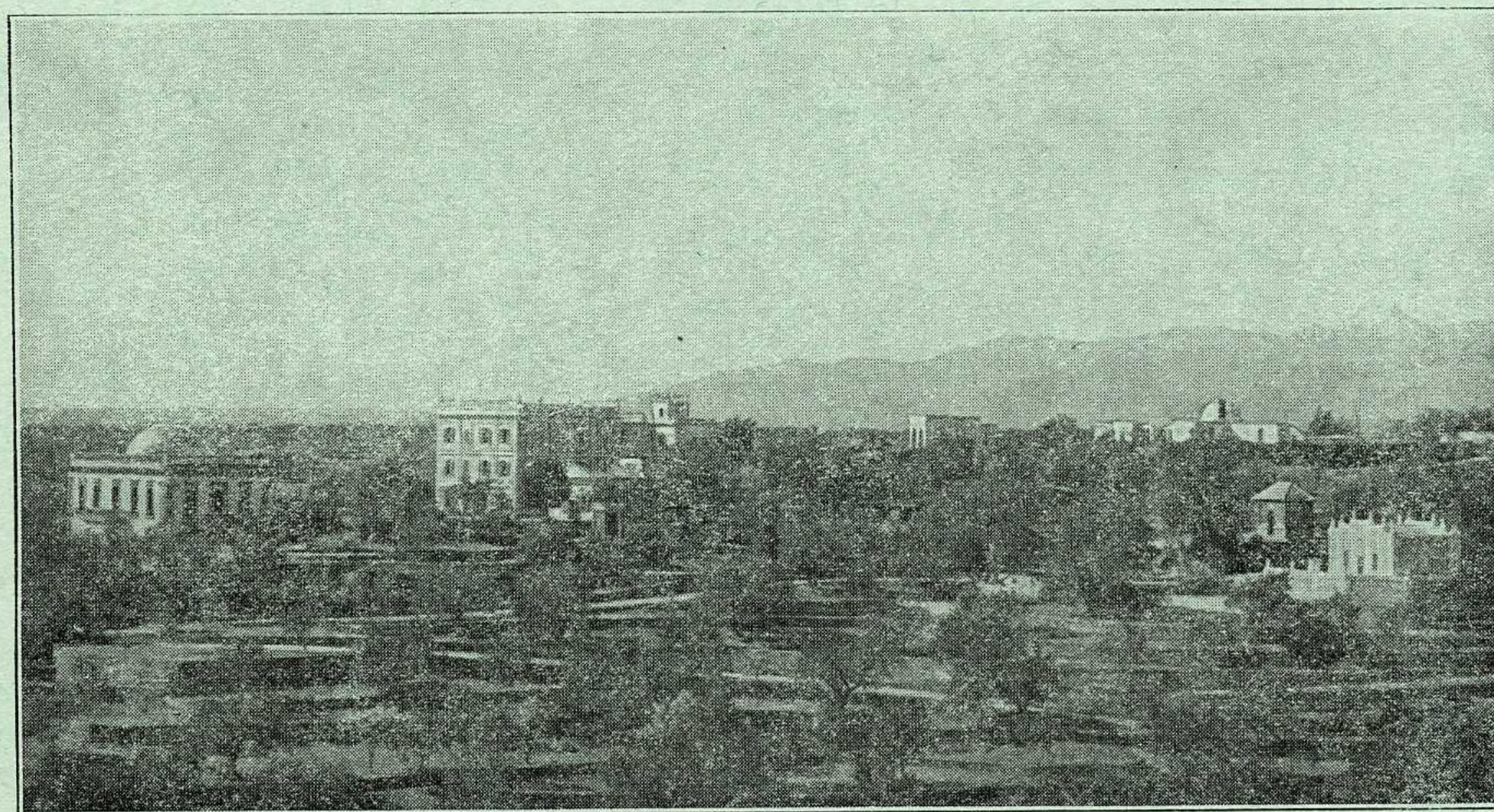
CON PERSONALIDAD JURÍDICA RECONOCIDA POR EL ESTADO

Lat. N. 40° 49' 14" ; Long. E. Greenwich 0^h 1^m 58.4^s; Alt. 50 m.

BOLETÍN MENSUAL

DEL

OBSERVATORIO DEL EBRO



NOVIEMBRE DE 1933

VOL. XXIV. - NÚM. 11

Dirección postal: OBSERVATORIO DEL EBRO - Apartado 9 - TORTOSA (España)

IMPRESA MODERNA DEL EBRO DE ALGUERÓ Y BAIGES

C. CERVANTES - TORTOSA

3. — SISMOLOGÍA

SISMÓGRAFOS	COMPONENTE	AMPLIFICACIÓN	PERÍODO	AMORTIGUAMIENTO	r/T_0^2	MASA EN KGS.
	K	V	T_0	$\epsilon:1$		M
HORIZONTALES . . .	N	202	14' 8 ^s	3' 7	0'0038	1500'9
	E	118	7' 8	2' 2	0'0006	156'7
VERTICAL	N	107	2' 6		0'008	316'3
ZENITAL	Z	77	0' 8		0'008	50

Subsuelo: Conglomerado perteneciente al Cuaternario antiguo.

Velocidad del papel en todos los sismógrafos: 12 mm. por minuto. — Los datos horarios de las fases en cada componente se toman del sismógrafo que parece haberlos dado con más precisión, atendidas sus características.

REGISTRO DE TEMBLORES

Número de orden	Fecha	Fase	Tiempo medio de Greenwich			Período	Amplitud An	Δ	OBSERVACIONES
			h	m	s				
2360	19	eLN	4	33		20	μ	Km.	Epicentro, según Manila, 15° S, 165' E.
		MN	48	32					
		FN	5	30					
2361	20	PN	23	29	57	10	67		Mar de Baffin.
		PE	29	59					
		SN	36	37					
		SE	36	33					
		SMN	36	45					
		LN	42	14					
		LE	41	50					
		MN	57	54	13				
		ME	53	38	13				
		FN	2	45					
FE	1	30							
2362	22	ePN	18	01	49	23	2		
		eLN		28					
		MN	19	01	34				
		FN	20						
2363	22	eLN	23	23					
		MN		40					
2364	23	eLN	19	33		18	1		
		MN		45 49					
2365	28	PN	11	17	38				
		PE		17	39				
		SN		24	11				
		L		27	36				
		F	12	15					
2366	29	eLN	19	45		17	2		
		MN		46 43					
		FN	20						