

Documentation preserved at the Ebro Observatory (Roquetes - Spain),
reproduced on 2002 by SGA Storia Geofisica Ambiente (Bologna)
on behalf of the Istituto Nazionale di Geofisica e Vulcanologia (Rome),
in the frame of the EUROSEISMOS project.
These data are considered public domain and may be freely distributed
or copied for non-profit purposes provided the project is properly quoted.

OBSERVATORIO DE FÍSICA CÓSMICA DEL EBRO

SITUADO EN ROQUETAS

DECLARADO DE UTILIDAD PÚBLICA

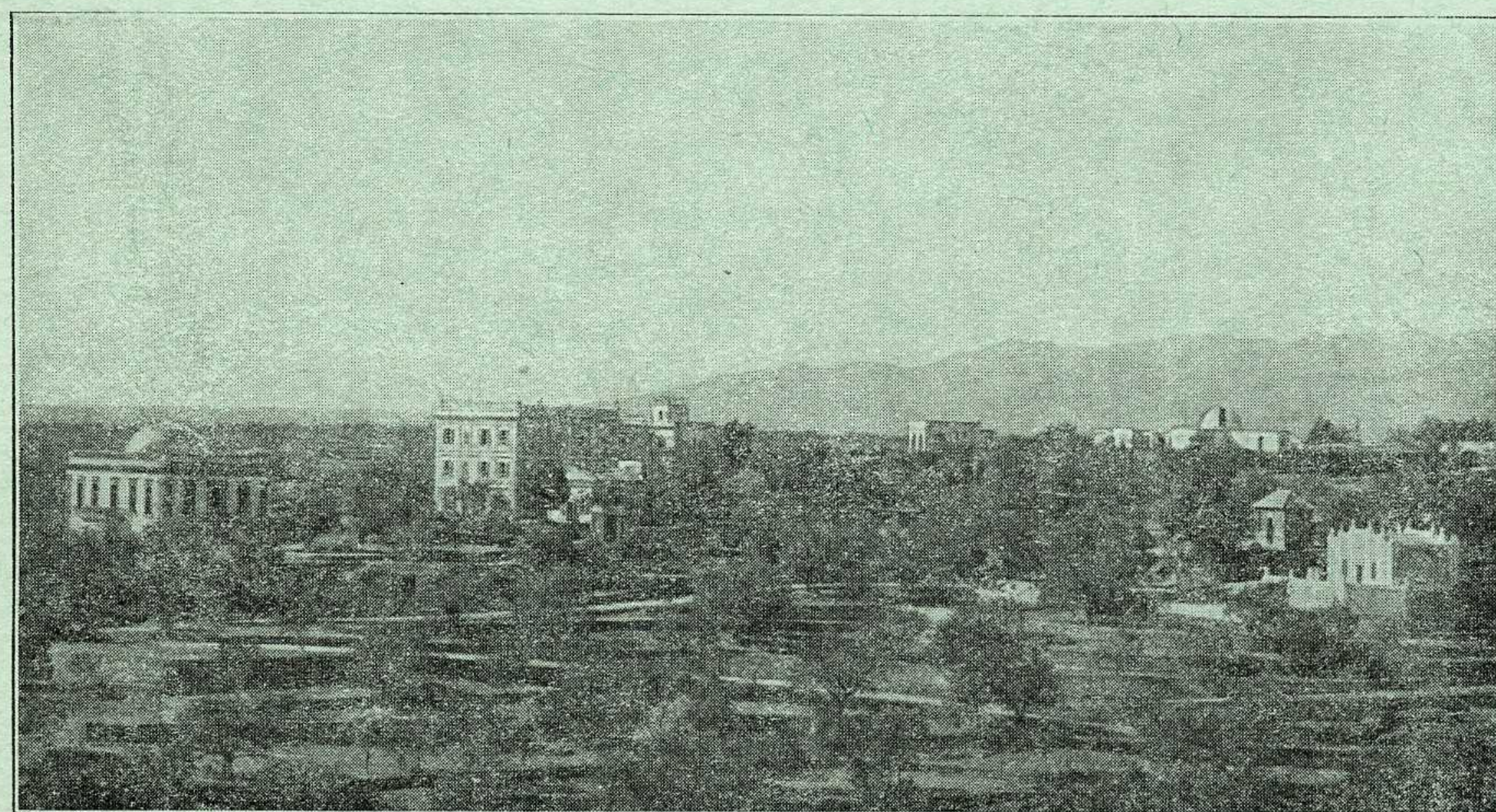
CON PERSONALIDAD JURÍDICA RECONOCIDA POR EL ESTADO

Lat. N. 40° 49' 14" ; Long. E. Greenwich 0^h 1^m 58' 4^s; Alt. 50 m.

BOLETÍN MENSUAL

DEL

OBSERVATORIO DEL EBRO



OCTUBRE DE 1933

VOL. XXIV. - NÚM. 10

Dirección postal: OBSERVATORIO DEL EBRO - Apartado 9 - TORTOSA (España)

IMPRESA MODERNA DEL EBRO DE ALGUERÓ Y BAIGES

C. CERVANTES - TORTOSA

3. — SISMOLOGÍA

SISMÓGRAFOS	COMPONENTE	AMPLIFICACIÓN	PERÍODO	AMORTIGUAMIENTO	r/T_0^2	MASA EN KGS.
	K	V	T_0	$\epsilon:1$		M
HORIZONTALES . . .	N	202	14'8 ^s	3'7	0'0038	1500'9
	E	118	7'8	2'2	0'0006	156'7
VERTICAL	N	107	2'6		0'008	316'3
ZENITAL	Z	77	0'8		0'008	50

Subsuelo: Conglomerado perteneciente al Cuaternario antiguo.

Velocidad del papel en todos los sismógrafos: 12 mm. por minuto. — Los datos horarios de las fases en cada componente se toman del sismógrafo que parece haberlos dado con más precisión, atendidas sus características.

REGISTRO DE TEMBLORES

Número de orden	Fecha	Fase	Tiempo medio de Greenwich			Periodo	Amplitud An	Δ	OBSERVACIONES
			h	m	s				
2351	2	PN	15	41	59			9.180	Epicentro: 3° S y 80° W, según U. S. C. G. S.
		PE		42	02				
		SN		51	24				
		SE		51	22				
		SMN		51	35	17	29		
		LN	16	04	47				
		eLE	16	04					
		MN		22	19	17	17		
		ME		15	51	17			
		FN	17	15					
FE	16	45							
2352	3	eLN	19	30					
		MN		40	14	15	1		
		FN	20						
2353	5	eLN	6	37					
		M		40	20	13	1		
		FN	7						

Número de orden	Fecha	Fase	Tiempo medio de Greenwich			Periodo	Amplitud	△	OBSERVACIONES
			h	m	s		AN		
2354	5	PN	13	38	00				
		S		44	35				
		LN		51	28				
		FN	15						
2355	21	eLN	3	38		15	1		
		MN		42	25				
		FN	4						
2356	22	eLN	12	41		17	1		
		MN		44	48				
		FN	13						
2357	23	eLN	14	17		22	2		
		MN		19	52				
		FN		45					
2358	25	PN	23	40	53	17	24	8.780	
		PE		40	53				
		SN		50	52				
		SE		51	00				
		SMN		51	21				
		eLN	24	02					
		eLE		02					
		FN	1						
2359	26	eLN	13	02				Microsismos. Terremoto muy lejano.	