

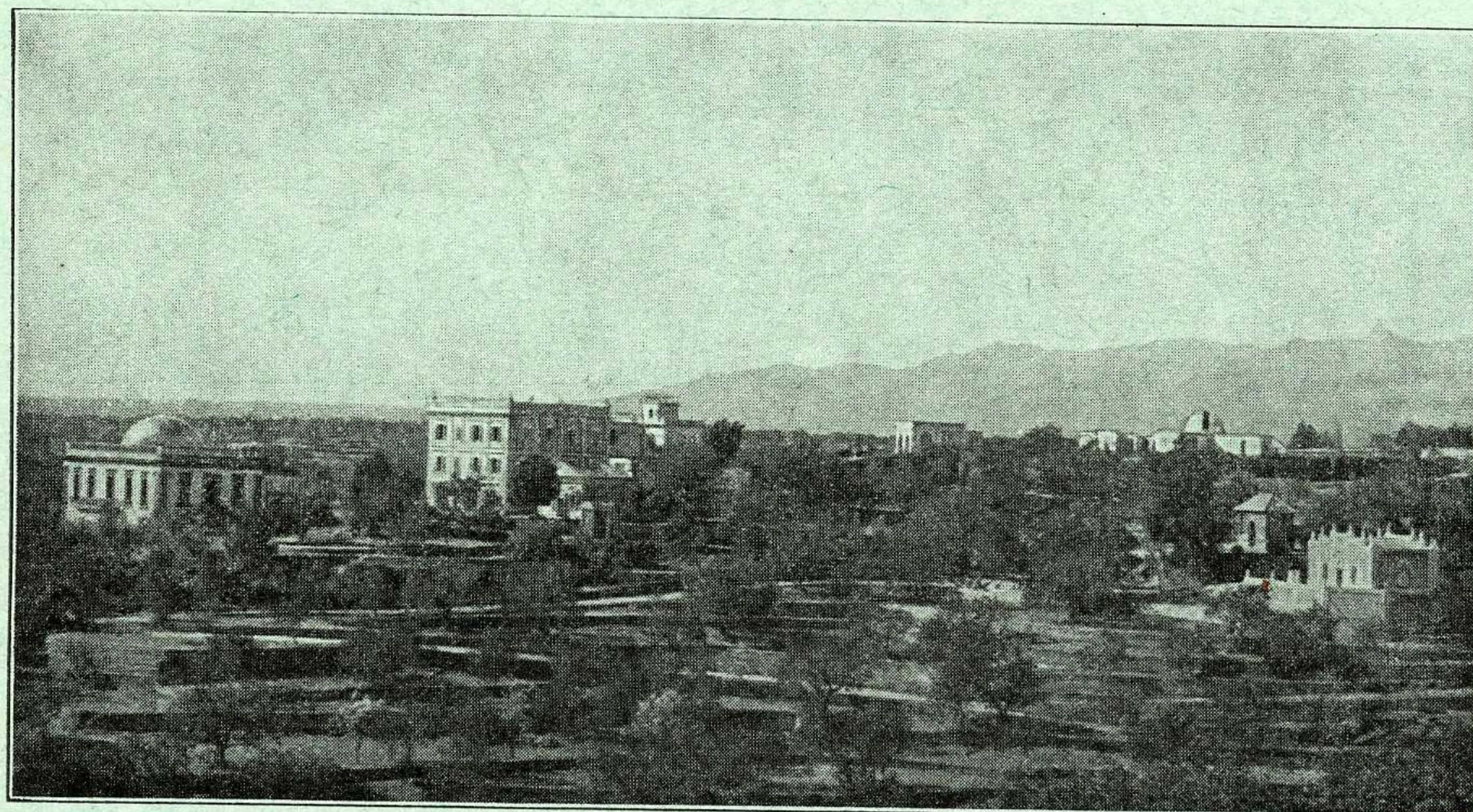
Documentation preserved at the Ebro Observatory (Roquetes - Spain),  
reproduced on 2002 by SGA Storia Geofisica Ambiente (Bologna)  
on behalf of the Istituto Nazionale di Geofisica e Vulcanologia (Rome),  
in the frame of the EUROSEISMOS project.  
These data are considered public domain and may be freely distributed  
or copied for non-profit purposes provided the project is properly quoted.

# OBSERVATORIO DE FÍSICA CÓSMICA DEL EBRO

SITUADO EN ROQUETAS  
DECLARADO DE UTILIDAD PÚBLICA  
CON PERSONALIDAD JURÍDICA RECONOCIDA POR EL ESTADO  
*Lat. N. 40° 49' 14" ; Long. E. Greenwich 0<sup>h</sup> 1<sup>m</sup> 58.4<sup>s</sup> ; Alt. 50 m.*

---

## BOLETÍN MENSUAL DEL OBSERVATORIO DEL EBRO



SEPTIEMBRE DE 1933

VOL. XXIV. - NÚM. 9

---

Dirección postal: OBSERVATORIO DEL EBRO - Apartado 9 - TORTOSA (España)

---

IMPRESA MODERNA DEL EBRO DE ALGUERÓ Y BAIGES

C. CERVANTES - TORTOSA

### 3. — SISMOLOGÍA

SISMÓGRAFOS	COMPONENTE	AMPLIFICACIÓN	PERÍODO	AMORTIGUAMIENTO	$r/T_0^2$	MASA EN KGS.
	K	V	$T_0$	$\epsilon:1$		M
HORIZONTALES . . .	N	202	14'8 <sup>s</sup>	3'7	0'0038	1500'9
	E	118	7'8	2'2	0'0006	156'7
VERTICAL . . . . .	N	107	2'6		0'008	316'3
ZENITAL . . . . .	Z	77	0'8		0'008	50

*Subsuelo:* Conglomerado perteneciente al Cuaternario antiguo.

Velocidad del papel en todos los sismógrafos: 12 mm. por minuto. — Los datos horarios de las fases en cada componente se toman del sismógrafo que parece haberlos dado con más precisión, atendidas sus características.

### REGISTRO DE TEMBLORES

Número de orden	Fecha	Fase	Tiempo medio de Greenwich			Periodo	Amplitud $A_N$	$\Delta$	OBSERVACIONES
			h	m	s				
2343	2	ePN	16	55	18	15	2		5°N, 178°E, según J. S. A.
		eN		04	09				
		eE		04	12				
		eLN		26					
		MN		44	04				
		FN	18						
2344	6	PN	22	27	27				Pacífico, S de las islas Fidji, 24°S, 178°W, según J. S. A.
		PE		27	29				
		?SN		42	02				
		eLN		56					
		FN	24	30					
2345	7	eLN	23	19					
		MN		27	47				

Número de orden	Fecha	Fase	Tiempo medio de Greenwich			Período	Amplitud AN	△	OBSERVACIONES
			h	m	s				
2346	9	iPN eLN	21	35 58	42				30° N, 141° E, según J. S. A.
2347	24	ePN eSN eLN M FN	15 16	32 05	25 17 13 45	18	4		Región de Aleutinas, 51° N, 177° W, según U. S. C. G. S.
2348	25	ePN ePE eLN eLE MN ME FN FE	19 20	02 30	03 03 17 25 31 27	13 13	11		Mongolia ?
2349	26	SN LN eLE MN ME FN	3	38 38	07 30 38 10 52	13 5	5		Daños en la región de Salmona, según Estrasburgo.
2350	30	eLN MN	15	19 41	55	20	2		