

Documentation preserved at the Ebro Observatory (Roquetes - Spain),
reproduced on 2002 by SGA Storia Geofisica Ambiente (Bologna)
on behalf of the Istituto Nazionale di Geofisica e Vulcanologia (Rome),
in the frame of the EUROSEISMOS project.
These data are considered public domain and may be freely distributed
or copied for non-profit purposes provided the project is properly quoted.

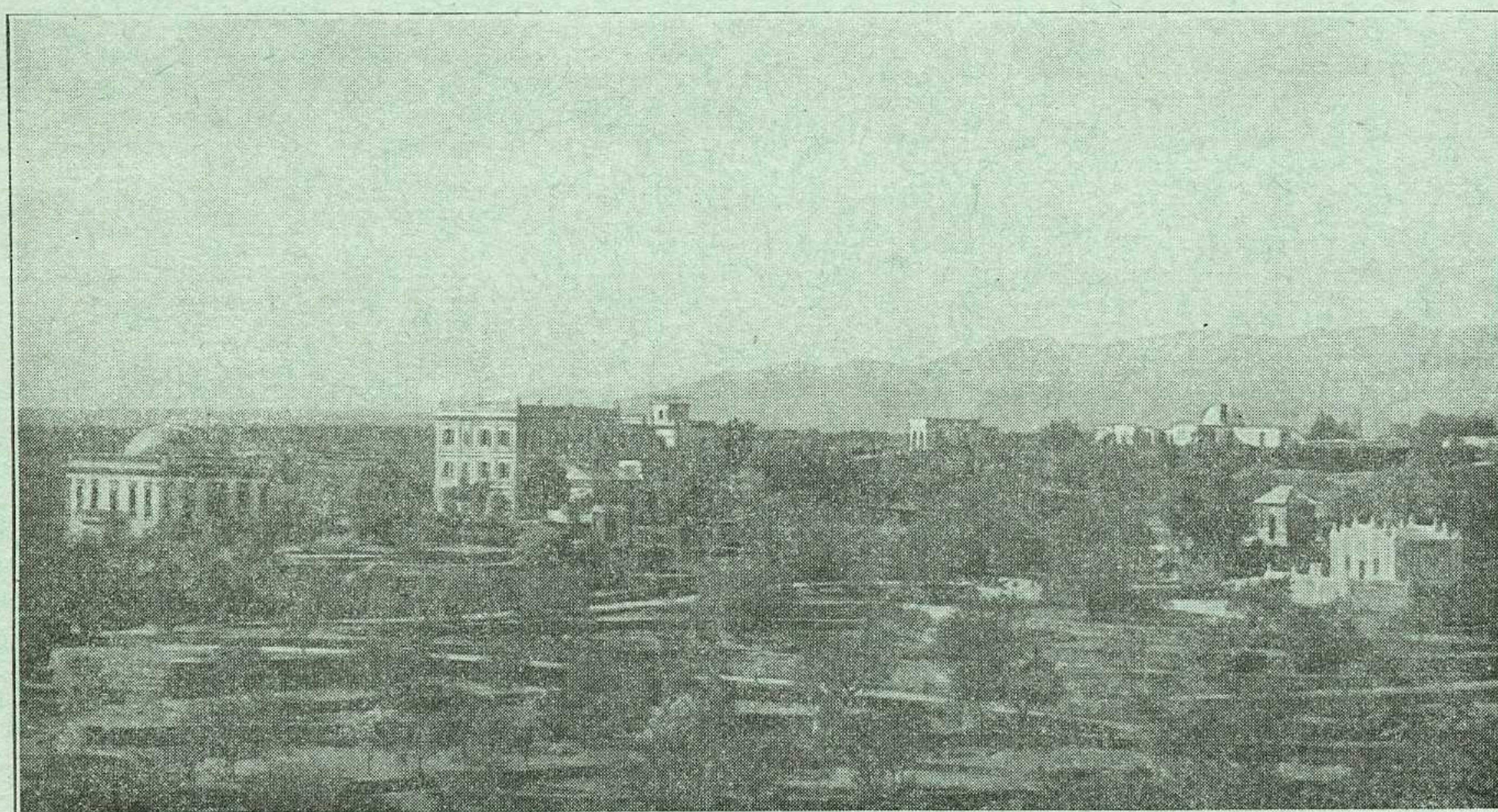
OBSERVATORIO DE FÍSICA CÓSMICA DEL EBRO

SITUADO EN ROQUETAS
DECLARADO DE UTILIDAD PÚBLICA
CON PERSONALIDAD JURÍDICA RECONOCIDA POR EL ESTADO
Lat. N. 40° 49' 14" ; Long. E. Greenwich 0^h 1^m 58' 4^s; Alt. 50 m.

BOLETÍN MENSUAL

DEL

OBSERVATORIO DEL EBRO



JUNIO DE 1933

VOL. XXIV. - NÚM. 6

Dirección postal: OBSERVATORIO DEL EBRO - Apartado 9 - TORTOSA (España)

IMPRESA MODERNA DEL EBRO DE ALGUERÓ Y BAIGES

C. CERVANTES - TORTOSA

3. — SISMOLOGÍA

SISMÓGRAFOS	COMPONENTE	AMPLIFICACIÓN	PERÍODO	AMORTIGUAMIENTO	r/T_0^2	MASA EN KGS.
	K	V	T_0	$\epsilon:1$		M
HORIZONTALES . . .	N	202	14'8 ^s	8'00	0'0038	1500'9
	E	118	7'8	2'8	0'0016	156'7
VERTICAL	N	122	2'6		0'005	316'3
ZENITAL	Z	63	0'8		0'008	50

Subsuelo: Conglomerado perteneciente al Cuaternario antiguo.

Velocidad del papel en todos los sismógrafos: 12 mm. por minuto. — Los datos horarios de las fases en cada componente se toman del sismógrafo que parece haberlos dado con más precisión, atendidas sus características.

REGISTRO DE TEMBLORES

Número de orden	Fecha	Fase	Tiempo medio de Greenwich			Período	Amplitud An	Δ	OBSERVACIONES
			h	m	s				
2305	2	eLN eLE MN FN	8	31		14	10		
2306	2	ePN ePz Fz	10	08	18			Temblores muy débiles y cercanos.	
2307	3	eLN MN	18	00		15	10		
2308	6	eLN MN FN	3	19		20	1		
2309	7	PN	11	58	16			China.	
2310	8	eLN MN	19	55		17	1	Epicentro en los alrededores del Japón: 40° N, 144° E, según J. S. A.	

Número de orden	Fecha	Fase	Tiempo medio de Greenwich			Período s	Amplitud A _N μ	△ Km.	OBSERVACIONES
			n	m	s				
2311	10	PN	12	12	38	14	27	Atlántico, hacia los 66°N, 25°W, según Estrasburgo.	
		SN		17	19				
		LN		19					
		MN		24	46				
		FN		50					
2312	13	eLN	21	23		12	4		
		MN		29	01				
		FN		55					
2313	13	eLN	22	58		17	1	Alaska, 61°N, 149°W, según J. S. A.	
		MN	23	09	15				
		FN		35					
2314	18	PN	21	50	53	15	96	Norte del Japón, 43°N, 142°E, según Estrasburgo.	
		SN	22	03	15				
		eLN		22					
		MN		38	15				
		FN	1						
2315	21	Pz	18	46	48	3	314	Orihuela (Murcia).	
		SN		47	30				
		MN		47	56				
		Fz		50	06				
2316	24	ePN	22	12	56	19	7	Daños en Sumatra. 4°S, 103.5°E, según Estrasburgo.	
		?SN		22	00				
		eLN		41					
		MN	23	00	00				
		FN		30					
2317	25	eLN	21	19		18	3		
		MN		31	32				
		FN	22						
2318	29	PN	15	45	04				