

Documentation preserved at the Ebro Observatory (Roquetes - Spain),
reproduced on 2002 by SGA Storia Geofisica Ambiente (Bologna)
on behalf of the Istituto Nazionale di Geofisica e Vulcanologia (Rome),
in the frame of the EUROSEISMOS project.
These data are considered public domain and may be freely distributed
or copied for non-profit purposes provided the project is properly quoted.

OBSERVATORIO DE FÍSICA CÓSMICA DEL EBRO

SITUADO EN ROQUETAS

DECLARADO DE UTILIDAD PÚBLICA

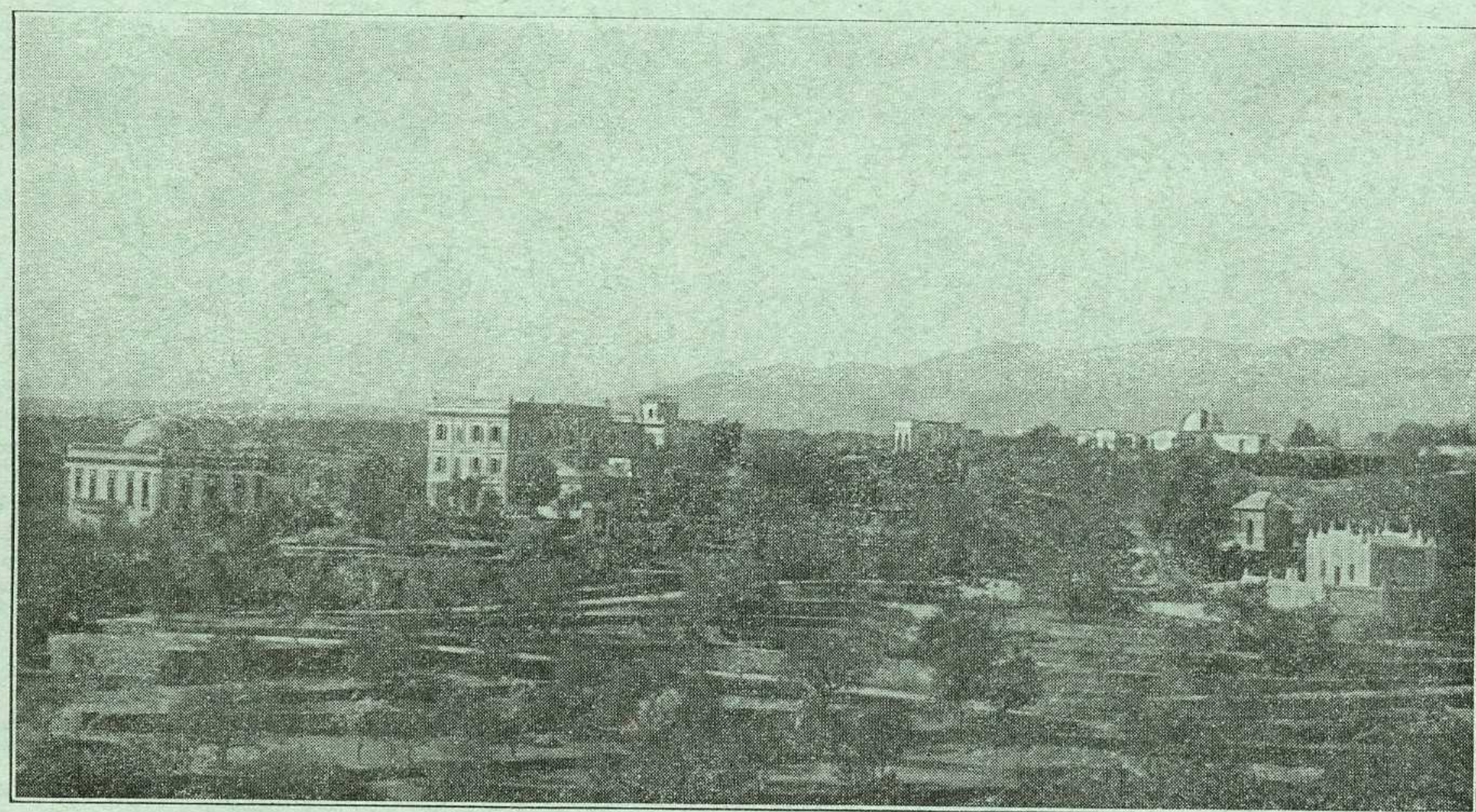
CON PERSONALIDAD JURÍDICA RECONOCIDA POR EL ESTADO

Lat. N. 40° 49' 14" ; Long. E. Greenwich 0^h 1^m 58' 4^s ; Alt. 50 m.

BOLETÍN MENSUAL

DEL

OBSERVATORIO DEL EBRO



MAYO DE 1933

VOL. XXIV. - NÚM. 5

Dirección postal: OBSERVATORIO DEL EBRO - Apartado 9 - TORTOSA (España)

IMPRESA MODERNA DEL EBRO DE ALGUERÓ Y BAIGES

C. CERVANTES - TORTOSA

3. - SISMOLOGÍA

SISMÓGRAFOS	COMPONENTE	AMPLIFICACIÓN	PERÍODO	AMORTIGUAMIENTO	r/T_0^2	MASA EN KGS.
	K	V	T_0	$\epsilon : 1$		M
HORIZONTALES . . .	N	202	14' 8 ^s	8'00	0'0038	1500'9
	E	118	7'8	2'8	0'0016	156'7
VERTICAL	N	122	2'6		0'005	316'3
ZENITAL	Z	63	0'8		0'008	50

Subsuelo: Conglomerado perteneciente al Cuaternario antiguo.

Velocidad del papel en todos los sismógrafos: 12 mm. por minuto. — Los datos horarios de las fases en cada componente se toman del sismógrafo que parece haberlos dado con más precisión, atendidas sus características.

REGISTRO DE TEMBLORES

Número de orden	Fecha	Fase	Tiempo medio de Greenwich			Período	Amplitud A_N	Δ	OBSERVACIONES
			h	m	s				
2298	1	eLN	19	44		20	2		
		MN	48	58					
2299	1	eLN	20	39		18	2		
		MN	43	21					
2300	6	ePN	5	46	02	23	1	Epicentro: 5° N, 84° W, según U. S. C. G. S.	
		S	56	10					
		eL	6	08					
		M	11	50					
2301	8	SN	10	57	25	16	8	Epicentro: 17° N, 100° W, según U. S. C. G. S.	
		eLN	11	17					
		M	33	10					
2302	11	PN	19	13	57	19	50	Daños en la Calcídica. Epicentro 40° N, 24° E, según Estrasburgo.	
		PE	19	13	50				
		SN	17	08					
		LN	17	57					
		MN	21	57					
		ME	22	55					
		FN	20						
2303	16	PN	1	25	32	25	4		
		PE	25	37					
		eSN	36						
		eSE	36						
		eLN	50						
		MN	2	08	02				
		FN	45						
2304	19	iPE	18	06	11	16	31	Océano Atlántico, 1'5° S, 15° W, según Estrasburgo.	
		ePE	06	11					
		iSN	12	49					
		SE	12	56					
		SMN	12	51					
		LN	18	35					
		MN	26	54					
		FN	19	30					