

Documentation preserved at the Ebro Observatory (Roquetes - Spain),
reproduced on 2002 by SGA Storia Geofisica Ambiente (Bologna)
on behalf of the Istituto Nazionale di Geofisica e Vulcanologia (Rome),
in the frame of the EUROSEISMOS project.
These data are considered public domain and may be freely distributed
or copied for non-profit purposes provided the project is properly quoted.

OBSERVATORIO DE FÍSICA CÓSMICA DEL EBRO

SITUADO EN ROQUETAS

DECLARADO DE UTILIDAD PÚBLICA

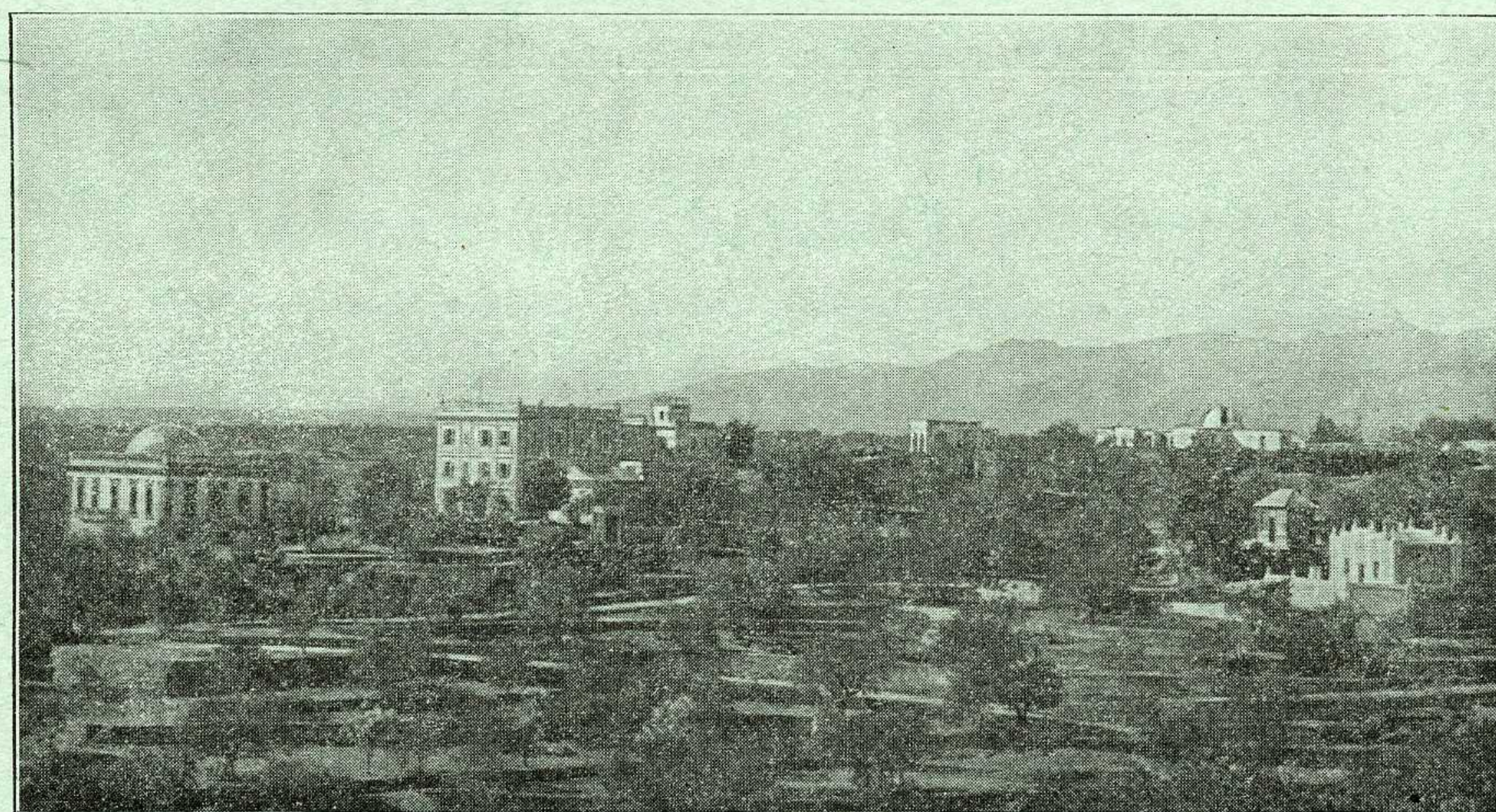
CON PERSONALIDAD JURÍDICA RECONOCIDA POR EL ESTADO

Lat. N. 40° 49' 14" ; Long. E. Greenwich 0^h 1^m 58' 4^s; Alt. 50 m.

BOLETÍN MENSUAL

DEL

OBSERVATORIO DEL EBRO



FEBRERO DE 1933

VOL. XXIV. - NÚM. 2

Dirección postal: OBSERVATORIO DEL EBRO - Apartado 9 - TORTOSA (España)

IMPRESA MODERNA DEL EBRO DE ALQUERÓ Y BAIGES

C. CERVANTES - TORTOSA

3. — SISMOLOGÍA

SISMÓGRAFOS	COMPONENTE	AMPLIFICACIÓN	PERÍODO	AMORTIGUAMIENTO	r / T_0^2	MASA EN KGS.
	K	V	T_0	$\epsilon : 1$		M
HORIZONTALES . . .	N	181	14'8 ^s	2'00	0'004	1500'9
	E	125	7'8	2'1	0'0016	156'7
VERTICAL	N	115	2'6		0'004	316'3
ZENITAL	Z	67	0'8		0'008	50

Subsuelo: Conglomerado perteneciente al Cuaternario antiguo.

Velocidad del papel en todos los sismógrafos: 12 mm. por minuto. — Los datos horarios de las fases en cada componente se toman del sismógrafo que parece haberlos dado con más precisión, atendidas sus características.

REGISTRO DE TEMBLORES

Número de orden	Fecha	Fase	Tiempo medio de Greenwich			Período	Amplitud A_N	Δ	OBSERVACIONES
			n	m	s				
2270	3	ePN	22	10	46	30	2		Epicentro hacia el SW de la Kuriles, 46° N y 151° E, según J. S. A.
		eLN	23	01					
		MN		04	21				
2271	5	ePN	18	09	43				Microsismos.
		S		10	07				
		eS		10	12				
		FN		10	57				
2272	13	eLN	3	23		15	14		
		MN		24	25				
2273	23	SN	8	33	10	8	36		Gran agitación. Región de Iquique, 18° S, 72° W, según Estrasburgo.
		SE		33	03				
		SMN		33	18				
		eLN		44					
		eLE		47					
		MN		55	55				
		ME		57	08				
FN		9	30						