

Documentation preserved at the Ebro Observatory (Roquetes - Spain),
reproduced on 2002 by SGA Storia Geofisica Ambiente (Bologna)
on behalf of the Istituto Nazionale di Geofisica e Vulcanologia (Rome),
in the frame of the EUROSEISMOS project.
These data are considered public domain and may be freely distributed
or copied for non-profit purposes provided the project is properly quoted.

OBSERVATORIO DE FÍSICA CÓSMICA DEL EBRO

SITUADO EN ROQUETAS

DECLARADO DE UTILIDAD PÚBLICA

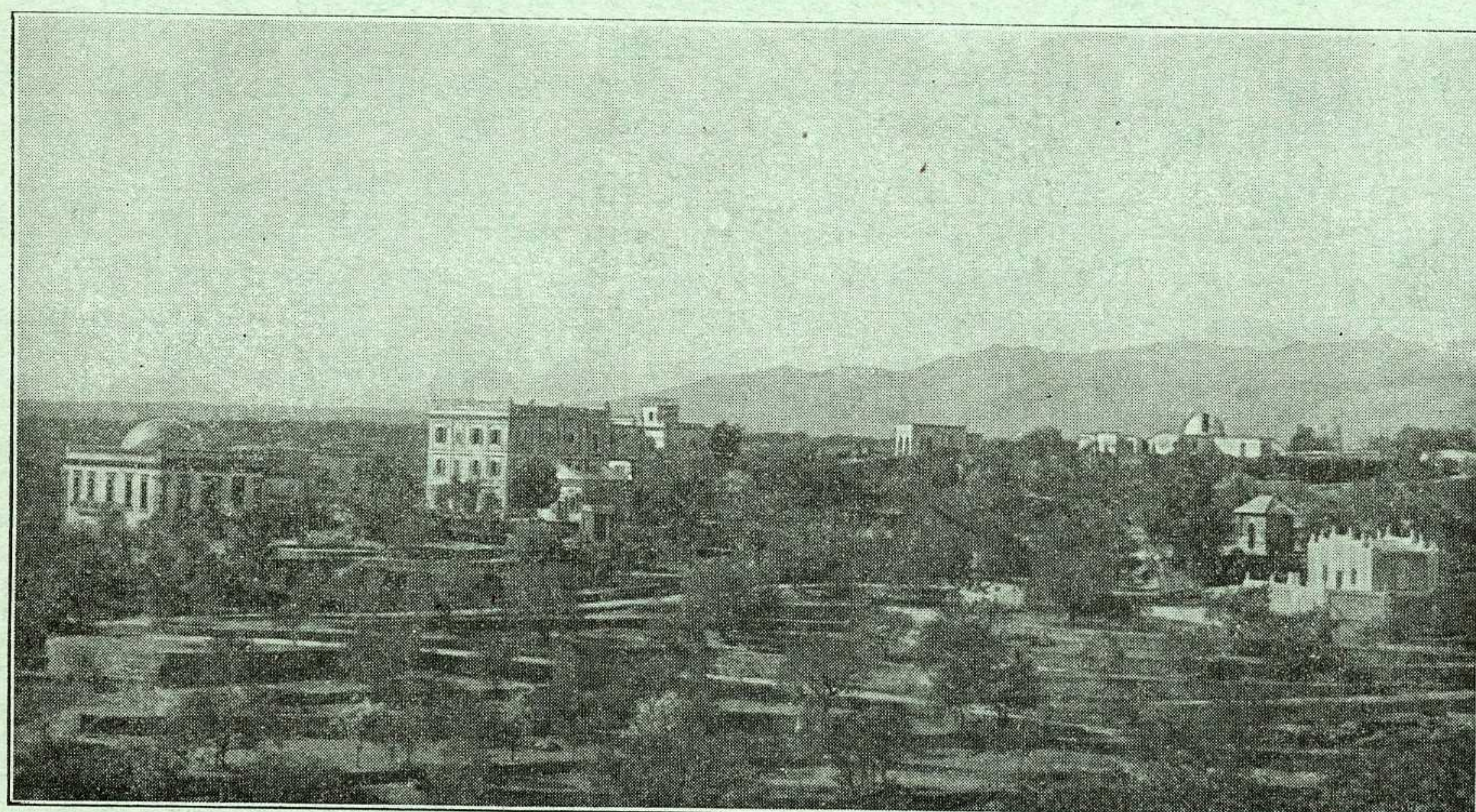
CON PERSONALIDAD JURÍDICA RECONOCIDA POR EL ESTADO

Lat. N. 40° 49' 14" ; Long. E. Greenwich 0^h 1^m 58' 4^s ; Alt. 50 m.

BOLETÍN MENSUAL

DEL

OBSERVATORIO DEL EBRO



ENERO DE 1933

VOL. XXIV. - NÚM. 1

Dirección postal: OBSERVATORIO DEL EBRO - Apartado 9 - TORTOSA (España)

IMPRESA MODERNA DEL EBRO DE ALGUERÓ Y BAIGES

C. CERVANTES - TORTOSA

3. — SISMOLOGÍA

SISMÓGRAFOS	COMPONENTE	AMPLIFICACIÓN	PERÍODO	AMORTIGUAMIENTO	r/T_0^2	MASA EN KGS.
	K	V	T_0	$\varepsilon : 1$		M
HORIZONTALES . . .	N	181	14'8 ^s	2'00	0'004	1500'9
	E	125	7'8	2'1	0'0016	156'7
VERTICAL	N	115	2'6		0'004	316'3
ZENITAL	Z	67	0'8		0'008	50

Subsuelo: Conglomerado perteneciente al Cuaternario antiguo.

Velocidad del papel en todos los sismógrafos: 12 mm. por minuto. — Los datos horarios de las fases en cada componente se toman del sismógrafo que parece haberlos dado con más precisión, atendidas sus características.

REGISTRO DE TEMBLORES

Número de orden	Fecha	Fase	Tiempo medio de Greenwich			Período	Amplitud AN	Δ	OBSERVACIONES
			h	m	s				
2266	7	eLN	3	49					
		MN	4	05	03				
2267	9	PN	2	10	52			5510	Agitación microsísmica. El epicentro, según Estrasburgo, en la región de Samarkand, 40° N, 67'5° E.
		PE		10	45				
		iSN		18	02				
		SE		17	75				
		eLN		21					
		MN		24	12	12	8		
2268	21	PN	19	34	23			9500	Agitación microsísmica. El epicentro, según Estrasburgo, en el Océano Índico, 34'5° N, 58'5° E.
		PE		34	25				
		SE		44	55				
		eLE	20	02					
		ME		16	50	17	4		
2269	27	ePN	22	56	42				Fuerte agitación microsísmica. El epicentro en la región de Samoa, 14° S, 171° W, según U. S. C. G. S.
		ePE		56	45				
		eLN	23	21					
		MN		53	42	27	1		