

Documentation preserved at the Ebro Observatory (Roquetes - Spain),
reproduced on 2002 by SGA Storia Geofisica Ambiente (Bologna)
on behalf of the Istituto Nazionale di Geofisica e Vulcanologia (Rome),
in the frame of the EUROSEISMOS project.
These data are considered public domain and may be freely distributed
or copied for non-profit purposes provided the project is properly quoted.

OBSERVATORIO DE FÍSICA CÓSMICA DEL EBRO

SITUADO EN ROQUETAS

DECLARADO DE UTILIDAD PÚBLICA

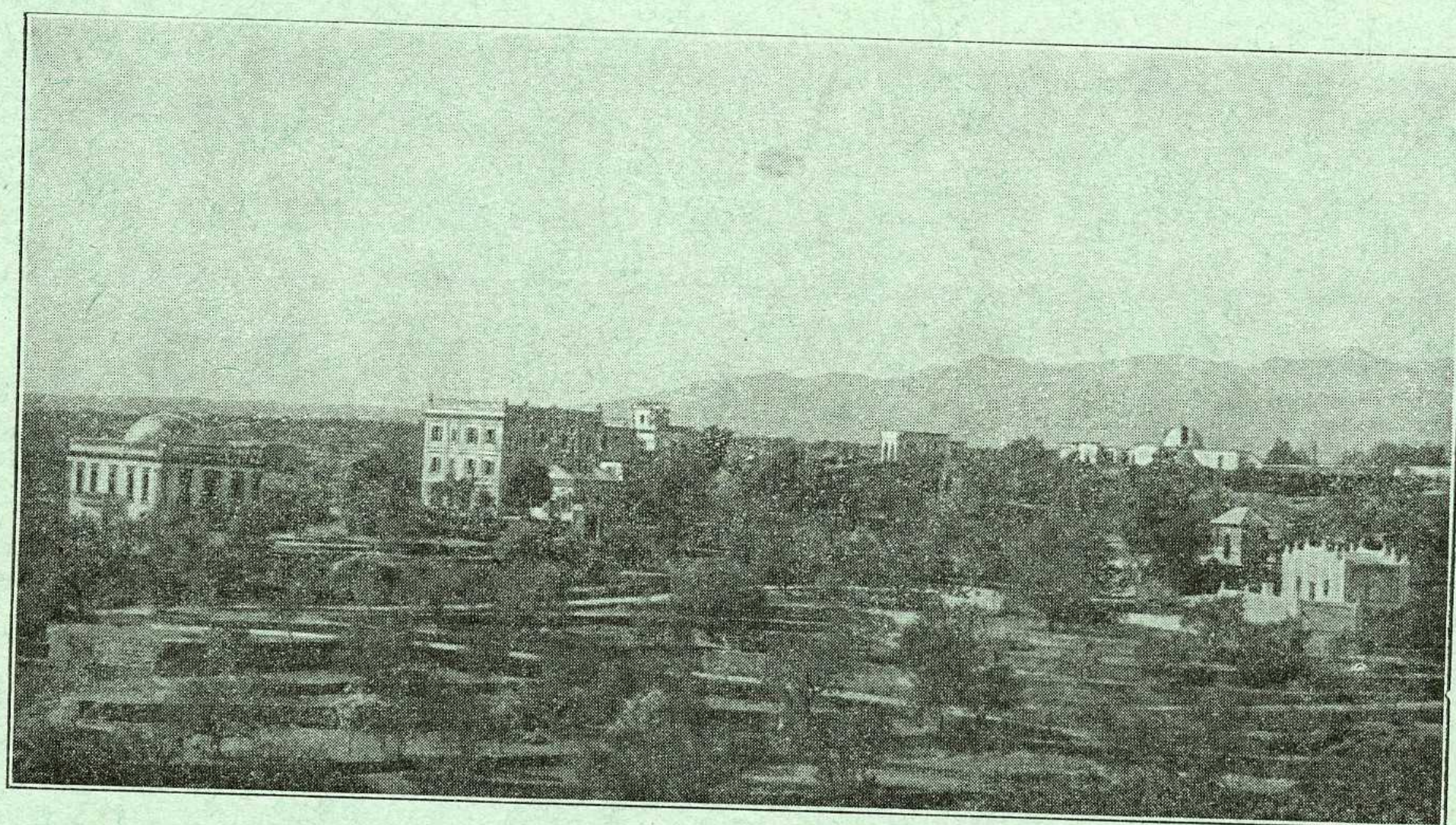
CON PERSONALIDAD JURÍDICA RECONOCIDA POR EL ESTADO

Lat. N. 40° 49' 14" ; Long. E. Greenwich 0^h 1^m 58' 4^s ; Alt. 50 m.

BOLETÍN MENSUAL

DEL

OBSERVATORIO DEL EBRO



DICIEMBRE DE 1932

VOL. XXIII, - NÚM. 12

Dirección postal: OBSERVATORIO DEL EBRO - Apartado 9 - TORTOSA (España)

IMPRENTA MODERNA DEL EBRO DE ALGUERÓ Y BAIGES

C. CERVANTES - TORTOSA

3. — SISMOLOGÍA

SISMÓGRAFOS	COMPONENTE	AMPLIFICACIÓN	PERÍODO	AMORTIGUAMIENTO	r/T_0^2	MASA EN KGS.
	K	V	T_0	$\epsilon : 1$		M
HORIZONTALES . . .	N	181	14'8 ^s	2'00	0'004	1500'9
	E	125	7'8	2'1	0'0016	156'7
VERTICAL	N	115	2'6		0'004	316'3
ZENITAL	Z	67	0'8		0'008	50

Subsuelo: Conglomerado perteneciente al Cuaternario antiguo.

Velocidad del papel en todos los sismógrafos: 12 mm. por minuto. — Los datos horarios de las fases en cada componente se toman del sismógrafo que parece haberlos dado con más precisión, atendidas sus características.

Registro de Temblores

Número de orden	Fecha	Fase	Tiempo medio de Greenwich			Periodo	Amplitud An	Δ	OBSERVACIONES
			h	m	s				
2259	4	ePN	4	11	30	13	16	2070?	Muchos microsismos. Atlántico, S. de las Azores; según J. S. A. 38° N, 35° W.
		ePE		09	54				
		eSE		14	59				
		LN		16	46				
		MN		18	51				
		ME		20	12				
2260	4	?PN	8	30	35	21	9	8140	Islas Célebes, 20° N, 122° E, según Estrasburgo.
		?PE		30	26				
		SN		39	53				
		SE		39	55				
		LN		55	06				
		MN	9	27	14				
		FN	10						
2261	7	ePN	16	34	39	13	6	9180	Costa W de Méjico, 18° N, 103'5° W, según J. S. A. y U. S. C. G. S.
		?SN		45	54				
		eLN	17	03					
		MN		29	46				
2262	21	PN	6	22	38	20	70	9180	Nevada, 114'50 W, 38° N, según Estrasburgo.
		ePN		22	39				
		SN		32	58				
		eLN		44					
		eLE		44					
		MN		56	08				
		ME		54	45				
		FN	8	30					
		FE	8						
2263	24	eLN	7	34					
2264	25	PN	2	15	37	21	90	9180	China 39'5° N, 95'5 E, según Estrasburgo.
		iPE		15	36				
		SN		25	00				
		SE		24	59				
		LN		35	21				
		eLE		36					
		MN		48	03				
		ME		47	25				
		FN	5						
		FE	4	30					
2265	31	PN	6	24	21				Sentido en Africa del S.