

Documentation preserved at the Ebro Observatory (Roquetes - Spain),
reproduced on 2002 by SGA Storia Geofisica Ambiente (Bologna)
on behalf of the Istituto Nazionale di Geofisica e Vulcanologia (Rome),
in the frame of the EUROSEISMOS project.
These data are considered public domain and may be freely distributed
or copied for non-profit purposes provided the project is properly quoted.

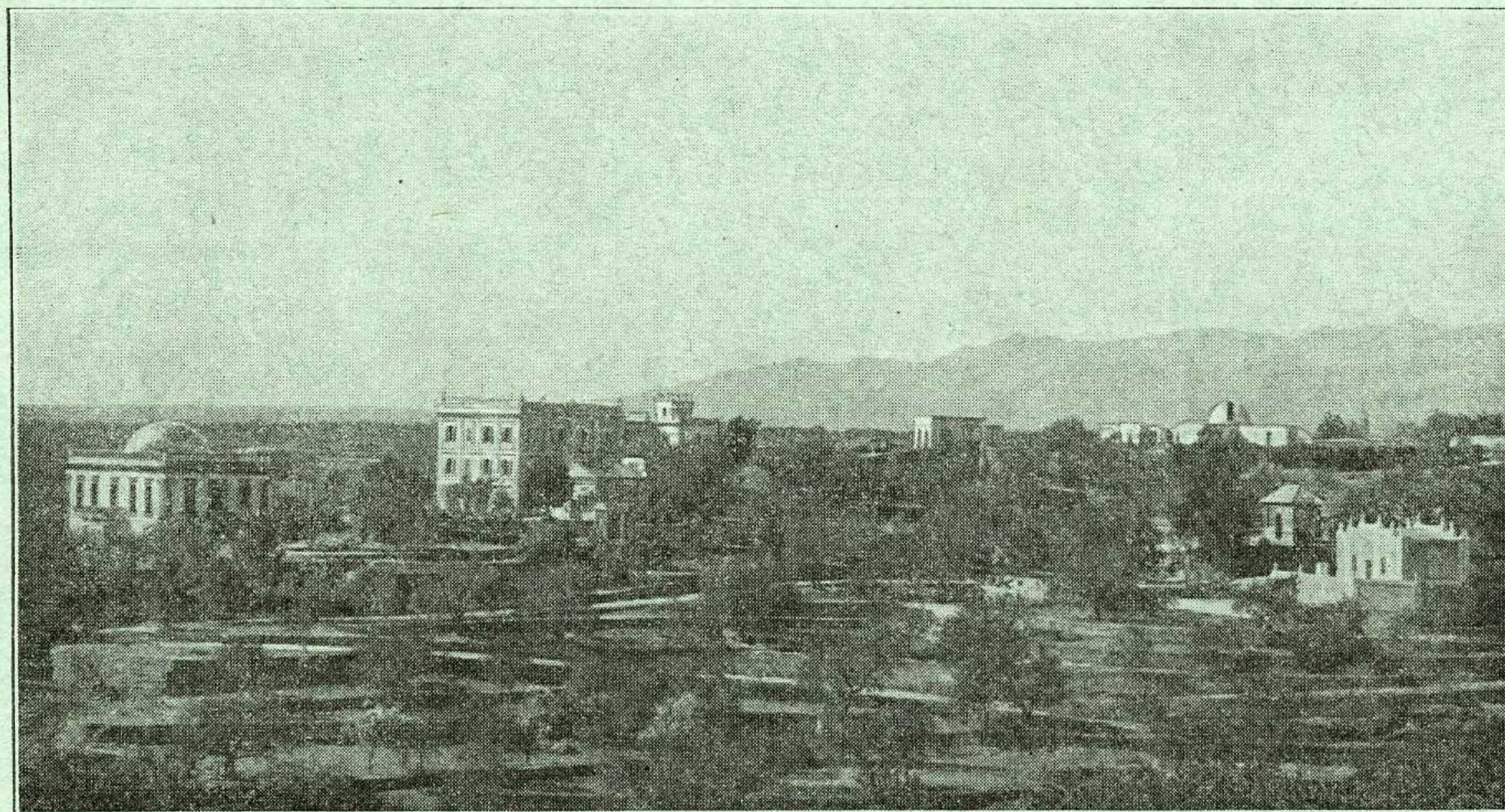
OBSERVATORIO DE FÍSICA CÓSMICA DEL EBRO

SITUADO EN ROQUETAS
DECLARADO DE UTILIDAD PÚBLICA
CON PERSONALIDAD JURÍDICA RECONOCIDA POR EL ESTADO
Lat. N. 40° 49' 14" ; Long. E. Greenwich 0^h 1^m 58' 4^s; Alt. 50 m.

BOLETÍN MENSUAL

DEL

OBSERVATORIO DEL EBRO



NOVIEMBRE DE 1932

VOL. XXIII. - NÚM. 11

Dirección postal: OBSERVATORIO DEL EBRO - Apartado 9 - TORTOSA (España)

IMPRESA MODERNA DEL EBRO DE ALGUERÓ Y BAIGES

C. CERVANTES - TORTOSA

3. — SISMOLOGÍA

SISMÓGRAFOS	COMPONENTE	AMPLIFICACIÓN	PERÍODO	AMORTIGUAMIENTO	r/T_0^2	MASA EN KGS.
	K	V	T_0	$\epsilon:1$		M
HORIZONTALES . . .	N	181	14'8 ^s	2'00	0'004	1500'9
	E	125	7'8	2'1	0'0016	156'7
VERTICAL	N	115	2'6		0'004	316'3
ZENITAL	Z	67	0'8		0'008	50

Subsuelo: Conglomerado perteneciente al Cuaternario antiguo.

Velocidad del papel en todos los sismógrafos: 12 mm. por minuto. — Los datos horarios de las fases en cada componente se toman del sismógrafo que parece haberlos dado con más precisión, atendidas sus características.

Registro de Temblores

Número de orden	Fecha	Fase	Tiempo medio de Greenwich			Periodo	Amplitud A_N	Δ	OBSERVACIONES
			h	m	s				
2249	1	eLN	16	29	10				
2250	2	ePN	11	23	48			Microsismos. Océano Pacífico, 23° S, 111° W, según U. S. C. G. S. y J. S. A.	
		?SN		33	22				
		eLN	12	07					
		MN	13	05		13	2		
2251	11	PN	0	03	28			Sentido de grado III F. M. Epicentro probablemente cerca de Aldover.	
		SN		03	30				
		FN		04	50				
2252	11	ePN	0	19	35			Réplica.	
2253	11	ePN	3	25	56			Réplica.	
2254	13	iPN	4	59	09			China-Manchuria. 41° N, 135° E, según J. S. A.	
		iPE		59	11				
		iSN	5	09	01				
		SE		10	01				
		SMN		09	20	10	35		
		SME		10	13				
		LN		16	40				
		FN	6	30					
2255	17	eLN	6	48				Costa de América Central.	
		MN		57	14				
		FN	7	45					
2256	20	ePN	23	40	30			Muchos microsismos.	
		?SE		43	13				
2257	26	ePN	4	37	19			China-Manchuria.	
		SN		47	19				
		LN	5	06	24				
		MN		16	26	14	4		
		FN	6	45					
2258	29	?SN	11	34	35			Muchos micr. 32° S; 72° W, según U. S. C. G. S.	
		eLN		54					
		MN	12	13	52	17	6		