

Documentation preserved at the Ebro Observatory (Roquetes - Spain),  
reproduced on 2002 by SGA Storia Geofisica Ambiente (Bologna)  
on behalf of the Istituto Nazionale di Geofisica e Vulcanologia (Rome),  
in the frame of the EUROSEISMOS project.  
These data are considered public domain and may be freely distributed  
or copied for non-profit purposes provided the project is properly quoted.

# OBSERVATORIO DE FÍSICA CÓSMICA DEL EBRO

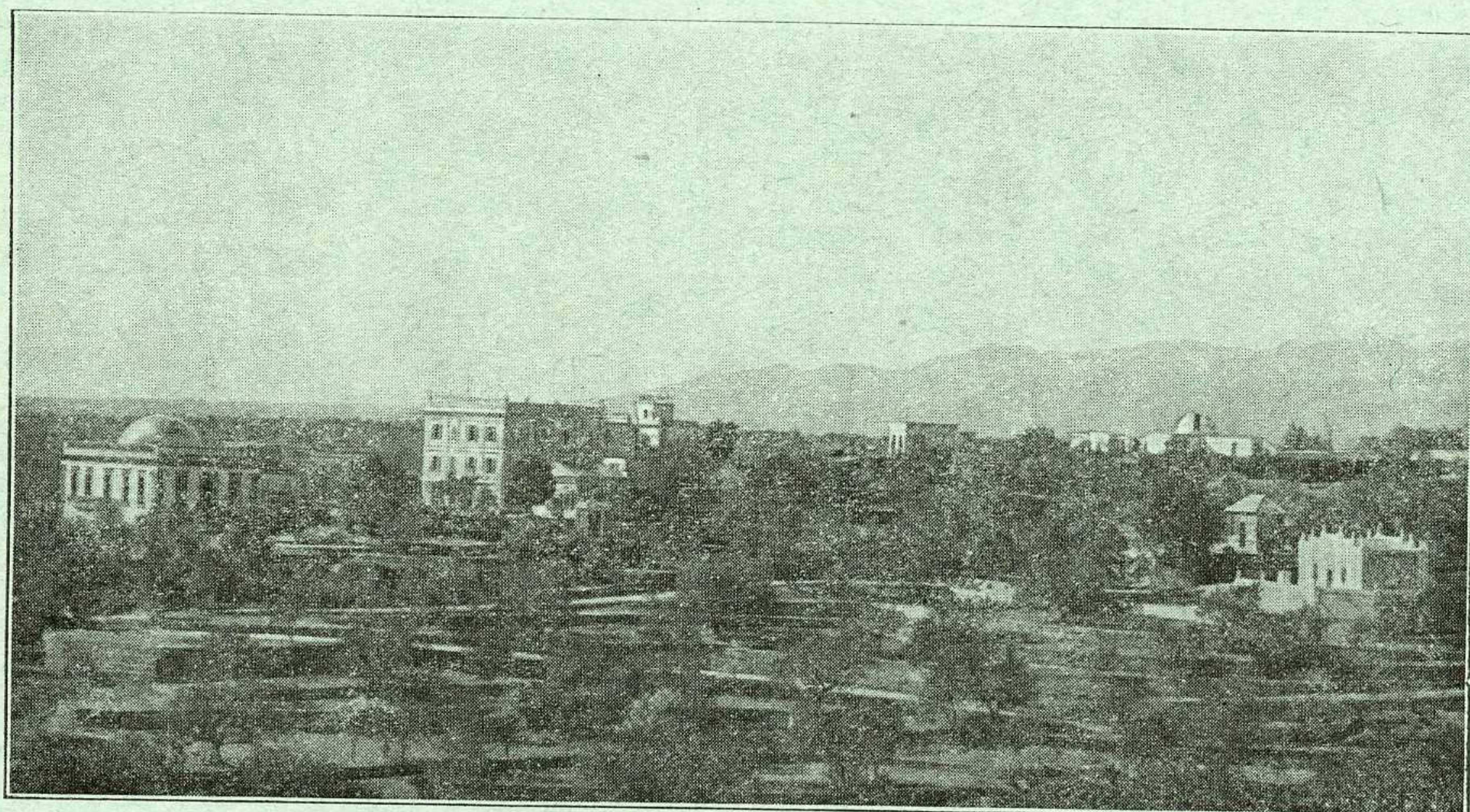
SITUADO EN ROQUETAS  
DECLARADO DE UTILIDAD PÚBLICA  
CON PERSONALIDAD JURÍDICA RECONOCIDA POR EL ESTADO  
*Lat. N. 40° 49' 14"; Long. E. Greenwich 0<sup>h</sup> 1<sup>m</sup> 58' 4<sup>s</sup>; Alt. 50 m.*

---

## BOLETÍN MENSUAL

DEL

## OBSERVATORIO DEL EBRO



OCTUBRE DE 1932

VOL. XXIII. - NÚM. 10

---

Dirección postal: OBSERVATORIO DEL EBRO - Apartado 9 - TORTOSA (España)

---

IMPRESA MODERNA DEL EBRO DE ALGUERÓ Y BAIGES

C. CERVANTES - TORTOSA

### 3. — SISMOLOGÍA

SISMÓGRAFOS	COMPONENTE	AMPLIFICACIÓN	PERÍODO	AMORTIGUAMIENTO	$r/T_0^2$	MASA EN KGS.
	K	V	$T_0$	$\epsilon : 1$		M
HORIZONTALES . . .	N	181	14'8 <sup>s</sup>	2'00	0'004	1500'9
	E	125	7'8	2'1	0'0016	156'7
VERTICAL . . . . .	N	115	2'6		0'004	316'3
ZENITAL . . . . .	Z	67	0'8		0'008	50

*Subsuelo:* Conglomerado perteneciente al Cuaternario antiguo.

Velocidad del papel en todos los sismógrafos: 12 mm. por minuto. — Los datos horarios de las fases en cada componente se toman del sismógrafo que parece haberlos dado con más precisión, atendidas sus características.

#### Registro de Temblores

Número de orden	Fecha	Fase	Tiempo medio de Greenwich			Período	Amplitud	$\Delta$	OBSERVACIONES
			h	m	s		AN		
2243	2	ePN	3	04		19	48		América Central; 10'9° N, 86'5° W, según J. S. A.
		eLN		21					
		eLE		21					
		MN	44	17					
		ME	44	03	27				
FN	5	15							
2244	16	ePN	12	20	33	17	32		Agitación microsísmica. Alaska; 55° N, 155° W, según J. S. A.
		eSN		30	49				
		eL		48					
		MN	59	58					
2245	23	ePN	13	41	18				
2246	23	eLN	22	19		15	2		
		MN		30	02				
2247	29	eLN	11	35		15	1		
		MN		43	57				
2248	30	?SN	21	09	44	19	9		Epicentro, según J. S. A., 54° N, 155° W, región de Alaska.
		eLN		34					
		MN		39	53				