

Documentation preserved at the Ebro Observatory (Roquetes - Spain),  
reproduced on 2002 by SGA Storia Geofisica Ambiente (Bologna)  
on behalf of the Istituto Nazionale di Geofisica e Vulcanologia (Rome),  
in the frame of the EUROSEISMOS project.  
These data are considered public domain and may be freely distributed  
or copied for non-profit purposes provided the project is properly quoted.

# OBSERVATORIO DE FÍSICA CÓSMICA DEL EBRO

SITUADO EN ROQUETAS

DECLARADO DE UTILIDAD PÚBLICA

CON PERSONALIDAD JURÍDICA RECONOCIDA POR EL ESTADO

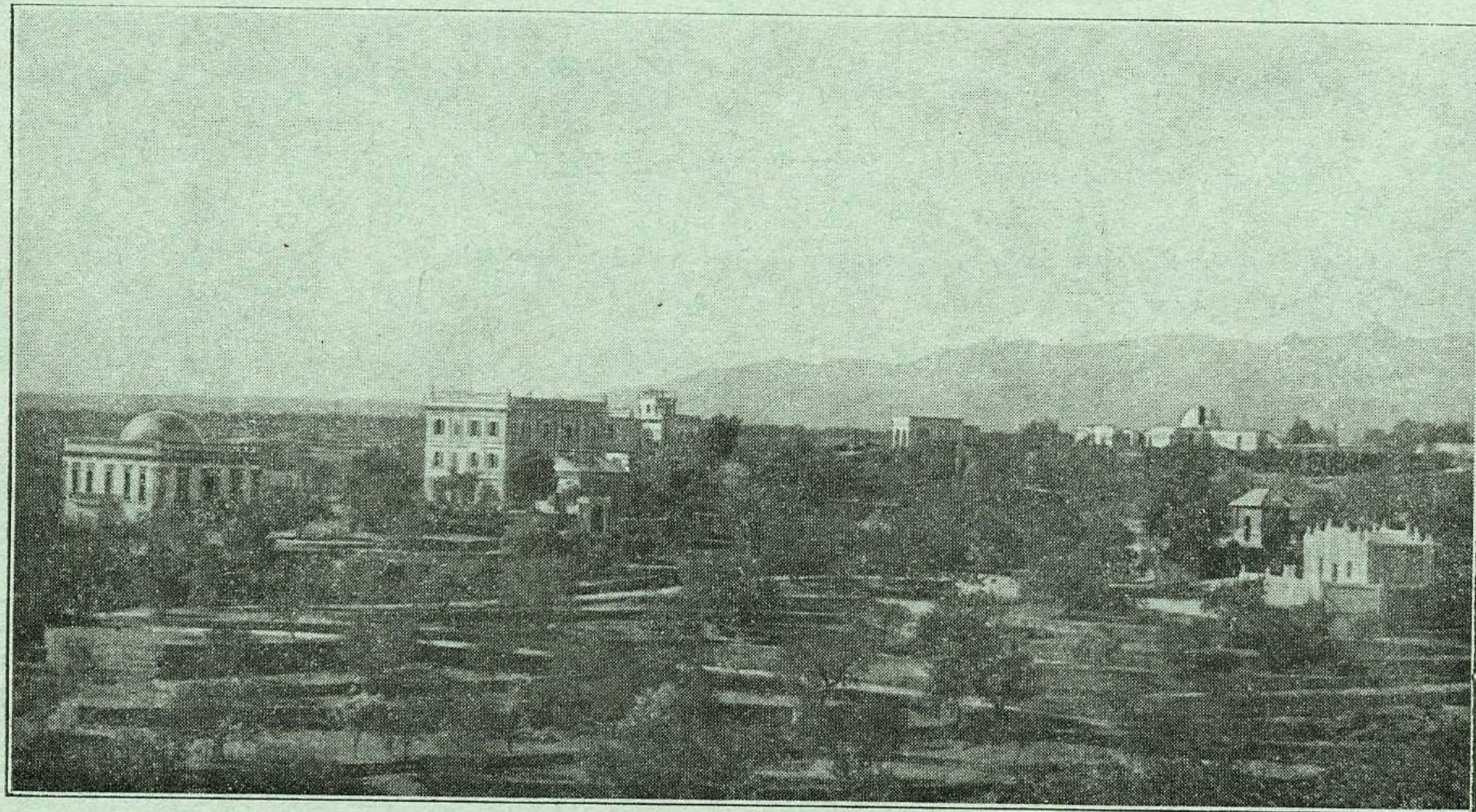
*Lat. N. 40° 49' 14" ; Long. E. Greenwich 0<sup>h</sup> 1<sup>m</sup> 58' 4<sup>s</sup>; Alt. 50 m.*

---

## BOLETÍN MENSUAL

DEL

# OBSERVATORIO DEL EBRO



SEPTIEMBRE DE 1932

VOL. XXIII. - NÚM. 9

---

Dirección postal: OBSERVATORIO DEL EBRO - Apartado 9 - TORTOSA (España)

---

IMPRESA MODERNA DEL EBRO DE ALGUERÓ Y BAIGES

C. CERVANTES - TORTOSA

### 3. — SISMOLOGÍA

SISMÓGRAFOS	COMPONENTE	AMPLIFICACIÓN	PERÍODO	AMORTIGUAMIENTO	$r/T_0^2$	MASA EN KGS.
	K	V	$T_0$	$\epsilon:1$		M
HORIZONTALES . . .	N	181	14' 8 <sup>s</sup>	2'00	0'004	1500'9
	E	125	7' 8	2'1	0'0016	156'7
VERTICAL . . . . .	N	115	2' 6		0'004	316'3
ZENITAL . . . . .	Z	67	0' 8		0'008	50

*Subsuelo:* Conglomerado perteneciente al Cuaternario antiguo.

Velocidad del papel en todos los sismógrafos: 12 mm. por minuto. — Los datos horarios de las fases en cada componente se toman del sismógrafo que parece haberlos dado con más precisión, atendidas sus características.

#### Registro de Temblores

Número de orden	Fecha	Fase	Tiempo medio de Greenwich			Período	Amplitud An	$\Delta$	OBSERVACIONES
			h	m	s				
2231	3	PN	12	12	12			9.770	
		PE		12	13				
		SE		23	01				
		SN		22	46				
		eLN		45					
		eLE		43					
		MN	54	12	17	4			
		ME	54	12	17				
FN	13	15							
FE		15							
2232	8	eLN	2	32				A lo largo de la costa W de Méjico; 18° N, 105 W, según J. S. A.	
		MN		41	52	12	1		
		ME	3						
2233	8	eN	9	41	01				
		eLN		55					
		MN		59	32	15	1		
		FN	10	20					
2234	15	ePN	14	15				Sentido en Nueva Zelanda.	
		eLE		43					
		MN	15	41	40	19			
		ME		37	54	19			
FN	17								
2235	19	eLN	15	52					
		MN		55	54	16	1		
		F	16	10					

Número de orden	Fecha	Fase	Tiempo medio de Greenwich			Periodo	Amplitud		△	OBSERVACIONES
			h	m	s		s	μ		
2236	23	PN	14	34	26				8.680	Mongolia, al S de los montes Kentai, hacia los 47° N, 112° S, según Estrasburgo.
		PE		34	28					
		iSN		44	20					
		iSE		44	23					
		SMN		44	41	6	20			
		SME		44	41	7				
		LN		56	46					
		LE		56	57					
		MN		59	10	14	12			
		ME	15	08	20	15	2			
		FN	16	15						
FE	15	45								
2237	26	iPN	10	24	48				2.200	Calcidica, 40'5° N, 24° E, según Estrasburgo.
		iPE		24	46					
		iSN		28	28					
		iSE		28	26					
		SMN		28	32	17	16			
		LN		30	12					
		MN		34	22	13	320			
		FN	20	50						
2238	26	ePN	21	31	04					Réplica del anterior.
		PE		31	02					
		eSN		34	44					
		SE		34	31					
		MN		40	08	10	6			
		ME		38	38	15	1			
		FN	22							
2239	28	eLN		17	03					Réplica del anterior.
		FN		25						
2240	29	PN	4	01	32				1.890	Réplica del anterior.
		PE	4	01	24					
		SN		04	41					
		LN		07	07					
		LE		07	55					
		MN		09	08	16	29			
		ME		10	21	8				
		FN	5	30						
2241	29	PN	17	59	32					Región de Kuriles, 48° N, 154° E, según Estrasburgo.
		SN	18	09	55					
		LN		20						
		MN		40	55	17	5			
		FN	19	45						
2242	30	PN	6	17	28					Sentido en Grecia.
		PE		17	28					