

Documentation preserved at the Ebro Observatory (Roquetes - Spain),  
reproduced on 2002 by SGA Storia Geofisica Ambiente (Bologna)  
on behalf of the Istituto Nazionale di Geofisica e Vulcanologia (Rome),  
in the frame of the EUROSEISMOS project.  
These data are considered public domain and may be freely distributed  
or copied for non-profit purposes provided the project is properly quoted.

# OBSERVATORIO DE FÍSICA CÓSMICA DEL EBRO

SITUADO EN ROQUETAS

DECLARADO DE UTILIDAD PÚBLICA

CON PERSONALIDAD JURÍDICA RECONOCIDA POR EL ESTADO

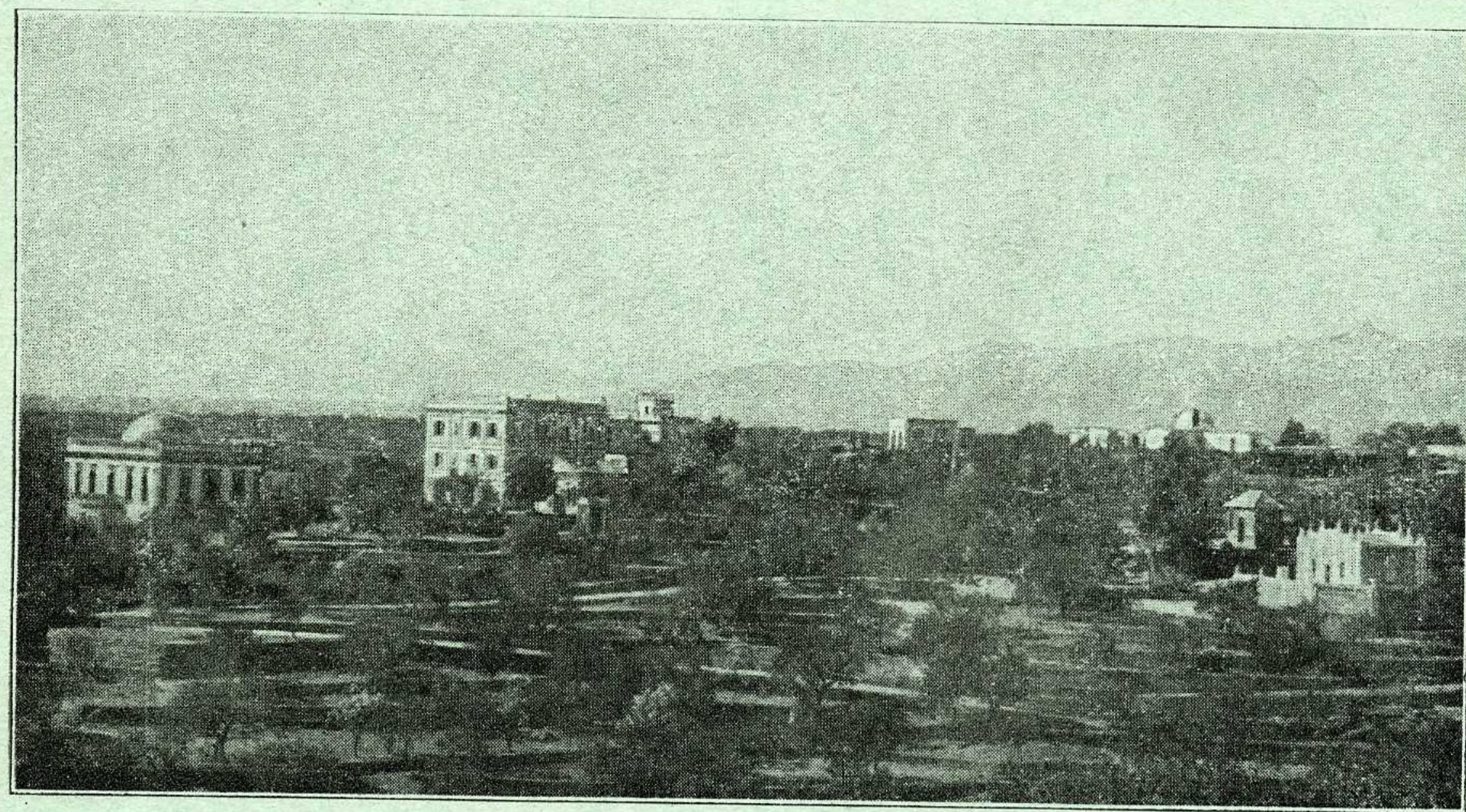
*Lat. N. 40° 49' 14" ; Long. E. Greenwich 0<sup>h</sup> 1<sup>m</sup> 58' 4<sup>s</sup> ; Alt. 50 m.*

---

## BOLETÍN MENSUAL

DEL

# OBSERVATORIO DEL EBRO



JUNIO DE 1932

VOL. XXIII. - NÚM. 6

---

Dirección postal: OBSERVATORIO DEL EBRO - Apartado 9 - TORTOSA (España)

---

IMPRESA MODERNA DEL EBRO DE ALGUERÓ Y BAIGES

C. CERVANTES - TORTOSA

### 3. — SISMOLOGÍA

SISMÓGRAFOS	COMPONENTE	AMPLIFICACIÓN	PERÍODO	AMORTIGUAMIENTO	$r/T_0^2$	MASA EN KGS.
	K	V	$T_0$	$\epsilon:1$		M
HORIZONTALES . . .	N	203	14' 8 <sup>s</sup>	2 66	0'004	1500'9
	E	110	7' 8	2'1	0'004	156'7
VERTICAL . . . . .	N	105	2' 6		0'003	316'3
ZENITAL . . . . .	Z	67	0' 8		0'008	50

*Subsuelo:* Conglomerado perteneciente al Cuaternario antiguo.

Velocidad del papel en todos los sismógrafos: 12 mm. por minuto. — Los datos horarios de las fases en cada componente se toman del sismógrafo que parece haberlos dado con más precisión, atendidas sus características.

#### Registro de Temblores

Número de orden	Fecha	Fase	Tiempo medio de Greenwich			Período	Amplitud		OBSERVACIONES
			h	m	s		µ	△ Km.	
2202	3	PN	10	49	50	16	391	9900	Destructor en Guadalajara (México); epicentro según Estrasburgo 20° N, 107°5 W.
		PE		49	58				
		PZ		49	48				
		?SN	11	00	25				
		SE		00	41				
		LN		14	54				
		MN		42	26				
		ME		32	17				
		FN	14	30					
FE	14								
2203	6	ePN	8	57	10	22	4		Epicentro: 41'2° N y 124° W, según J. S. A.
		eLN	9	26					
		MN		31	03				
		ME		36	40				
2204	11	eLN	10	01		13	1		
		MN		03	20				
2205	13	eN	21	48		13	1		
		MN		59	26				
		FN	22	30					

JUNIO 1932

— 110 —

Número de orden	Fecha	Fase	Tiempo medio de Greenwich			Período	Amplitud	△	OBSERVACIONES
			h	m	s		An		
2206	14	eLN	6	58		15	1		
		MN	7	01	03				
2207	16	PN	1	31	58			9770	
		SE		42	56				
2208	17	eLN	1	14		22	1		
		MN		14	10				
2209	18	PN	10	25	17	12	15	9500	
		iPE		25	23				
		SE		35	51				
		SME		38	05				
		eLN		49					
		ME	11	09	36				
F	13	45		17	32	Destructor en Méjico. Epicentro 18'8° N y 104'50° W, según J. S. A.			
2210	18	eLN	22	08		15	1		
		M		12	45				
		FN		30					
2211	28	eLN	20	07					
		FN		19	35				