

Documentation preserved at the Ebro Observatory (Roquetes - Spain),
reproduced on 2002 by SGA Storia Geofisica Ambiente (Bologna)
on behalf of the Istituto Nazionale di Geofisica e Vulcanologia (Rome),
in the frame of the EUROSEISMOS project.
These data are considered public domain and may be freely distributed
or copied for non-profit purposes provided the project is properly quoted.

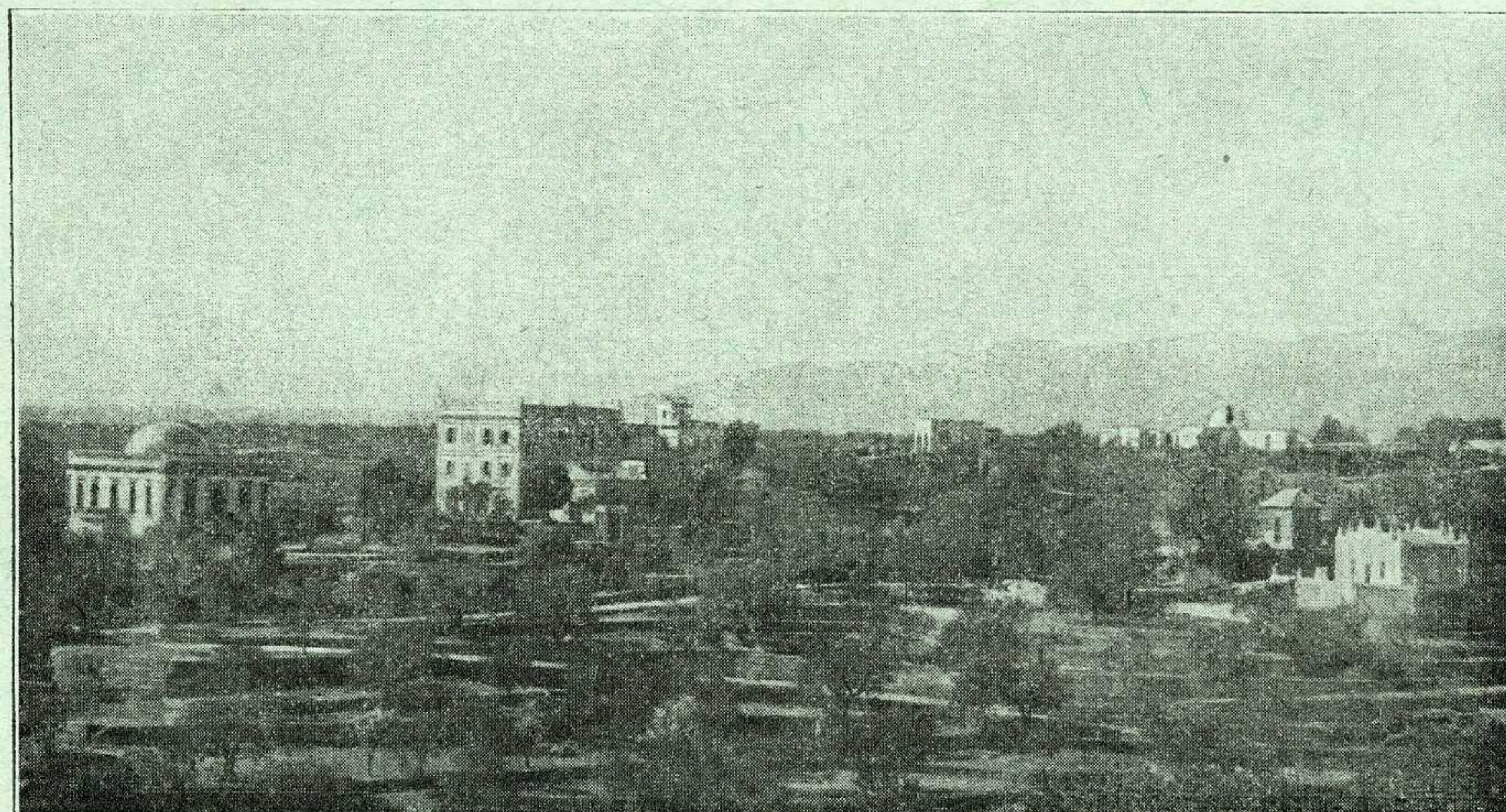
OBSERVATORIO DE FÍSICA CÓSMICA DEL EBRO

SITUADO EN ROQUETAS
DECLARADO DE UTILIDAD PÚBLICA
CON PERSONALIDAD JURÍDICA RECONOCIDA POR EL ESTADO
Lat. N. 40° 49' 14" ; Long. E. Greenwich 0^h 1^m 58' 4^s; Alt. 50 m.

BOLETÍN MENSUAL

DEL

OBSERVATORIO DEL EBRO



MAYO DE 1932

VOL. XXIII. - NÚM. 5

Dirección postal: OBSERVATORIO DEL EBRO - Apartado 9 - TORTOSA (España)

IMPRENTA MODERNA DEL EBRO DE ALGUERÓ Y BAIGES

C. CERVANTES - TORTOSA

3. - SISMOLOGÍA

SISMÓGRAFOS	COMPONENTE	AMPLIFICACIÓN	PERÍODO	AMORTIGUAMIENTO	r / T_0^2	MASA EN KGS.
	K	V	T_0	$\epsilon : 1$		M
HORIZONTALES . . .	N	225	14' 8 ^s	1'4	0'007	1500'9
	E	110	7' 8	2'1	0'005	156'7
VERTICAL	N	115	2' 6		0'004	316'3
ZENITAL	Z	67	0' 8		0'008	50

Subsuelo: Conglomerado perteneciente al Cuaternario antiguo.

Velocidad del papel en todos los sismógrafos: 12 mm. por minuto. — Los datos horarios de las fases en cada componente se toman del sismógrafo que parece haberlos dado con más precisión, atendidas sus características.

Registro de Temblores

Número de orden	Fecha	Fase	Tiempo medio de Greenwich			Período	Amplitud AN	Δ	OBSERVACIONES
			h	m	s				
2192	1	PN	2	43	31		μ	Km.	
		PE	43	30					
		Pz	43	30					
		SN	44	12					
		SE	44	11					
		Sz	44	12					
2193	3	PN	10	38	18			517	
		ePz	38	20					
		SN	39	19					
2194	14	PN	13	26	01				Destructor en la región de Ménado (Célebes); según J. S. A., 1° N, 124° E.
		ePE	26	03					
		SN	40	25					
		SE	40	19					
		SME	40	28					
		eLN	14	07	22				
		LE	01	05					
		MN	11	05	33				
		ME	12	45	43				
		FN	18						
2195	17	eP	4	02	01			110	
		SN	02	17					
		FN	03	00					

MAYO 1932

— 92 —

Número de orden	Fecha	Fase	Tiempo medio de Greenwich			Periodo	Amplitud	△	OBSERVACIONES
			h	m	s		AN		
2196	18	eLN M	19	53					
			20	10	47				
2197	21	PN PE SN SE MSN LN MN ME FN	10	22	14			8860	América Central; según J. S. A., 13°8' N, 88°5' E.
				22	16				
				32	17				
				32	16				
				32	37	26	6		
				45	24				
				51	16	25	18		
				53	30	23			
			13						
2198	21	eLN	16	06					
2199	22	eLN	1	52					
2200	26	PN PE ?SN ?LN MN FN	16	28	50				Región de Nuevas Hébridás; según, J. S. A., 23° S, 180° E. Compresión.
				28	49				
				40	55				
				54	37				
				58	20	26	42		
			19	30					
2201	28	eLN MN ME	3	10					
				18	15	19	9		
				19	42	17			