

Documentation preserved at the Ebro Observatory (Roquetes - Spain),  
reproduced on 2002 by SGA Storia Geofisica Ambiente (Bologna)  
on behalf of the Istituto Nazionale di Geofisica e Vulcanologia (Rome),  
in the frame of the EUROSEISMOS project.  
These data are considered public domain and may be freely distributed  
or copied for non-profit purposes provided the project is properly quoted.

# OBSERVATORIO DE FÍSICA CÓSMICA DEL EBRO

SITUADO EN ROQUETAS

DECLARADO DE UTILIDAD PÚBLICA

CON PERSONALIDAD JURÍDICA RECONOCIDA POR EL ESTADO

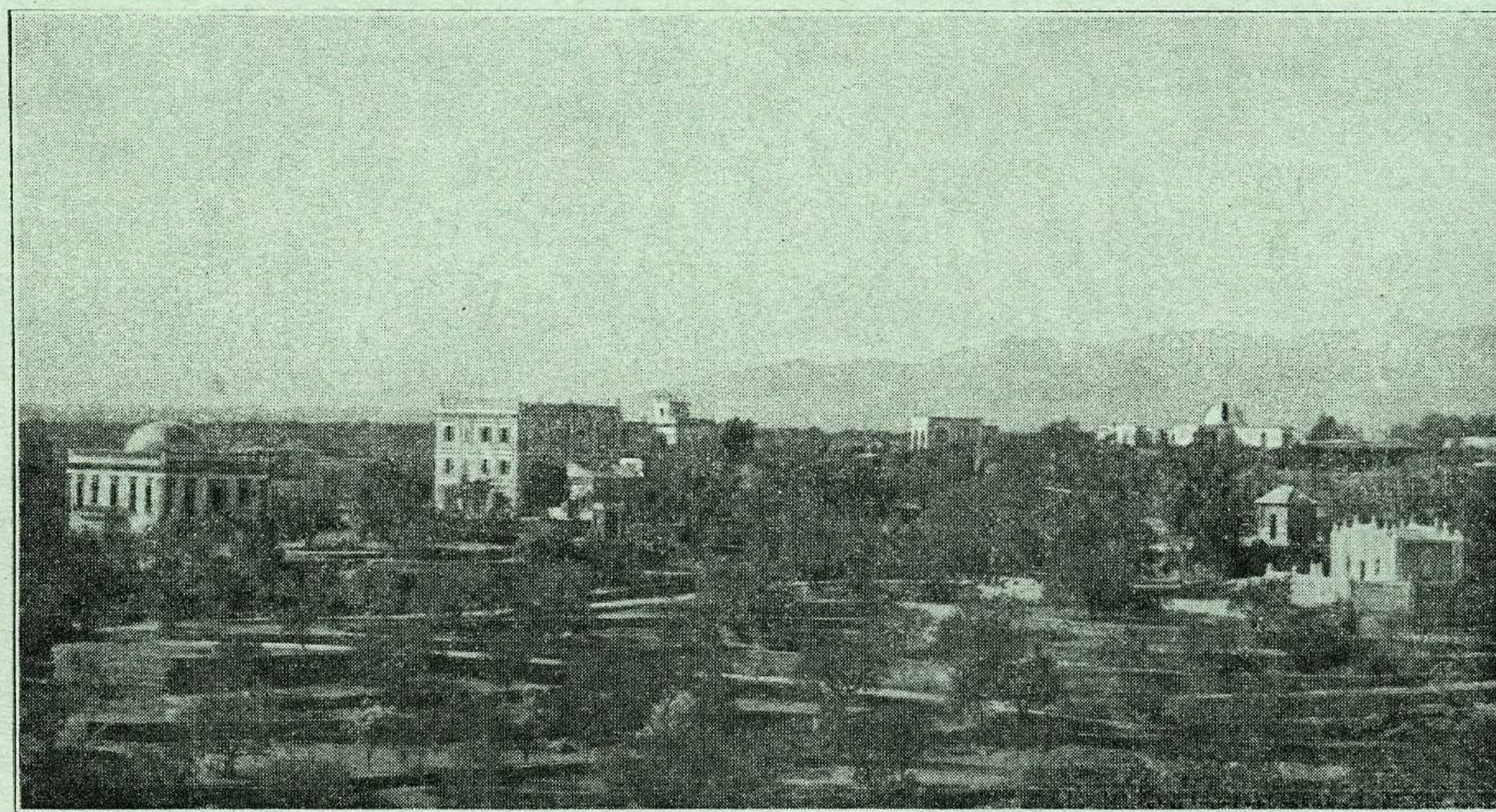
*Lat. N. 40° 49' 14" ; Long. E. Greenwich 0<sup>h</sup> 1<sup>m</sup> 58.4<sup>s</sup>; Alt. 50 m.*

---

## BOLETÍN MENSUAL

DEL

# OBSERVATORIO DEL EBRO



ABRIL DE 1932

VOL. XXIII. - NÚM. 4

---

Dirección postal: OBSERVATORIO DEL EBRO - Apartado 9 - TORTOSA (España)

---

IMPRENTA MODERNA DEL EBRO DE ALGUERÓ Y BAIGES

C. CERVANTES - TORTOSA

### 3. - SISMOLOGÍA

SISMÓGRAFOS	COMPONENTE	AMPLIFICACIÓN	PERÍODO	AMORTIGUAMIENTO	$r / T_0^2$	MASA EN KGS.
	K	V	$T_0$	$\epsilon : 1$		M
HORIZONTALES . . .	N	225	14'8 <sup>s</sup>	1'4	0'007	1500'9
	E	110	7'8	2'1	0'005	156'7
VERTICAL . . . . .	N	115	2'6		0'004	316'3
ZENITAL . . . . .	Z	67	0'8		0'008	50

*Subsuelo:* Conglomerado perteneciente al Cuaternario antiguo.

Velocidad del papel en todos los sismógrafos: 12 mm. por minuto. — Los datos horarios de las fases en cada componente se toman del sismógrafo que parece haberlos dado con más precisión, atendidas sus características.

#### Registro de Temblores

Número de orden	Fecha	Fase	Tiempo medio de Greenwich			Periodo	Amplitud An	$\Delta$	OBSERVACIONES
			h	m	s				
2190	14	PN	1	44	11	13	4		SW de Islandia, hacia 60° N, 32° W, según Estrasburgo.
		?SN		48	54				
		eLN		51	35				
		MN		56	34				
2191	30	eLN	1	31	32	15			Océano Atlántico, hacia 10° N, 42° W, según Estrasburgo.
		ME		31					