

Documentation preserved at the Ebro Observatory (Roquetes - Spain),
reproduced on 2002 by SGA Storia Geofisica Ambiente (Bologna)
on behalf of the Istituto Nazionale di Geofisica e Vulcanologia (Rome),
in the frame of the EUROSEISMOS project.
These data are considered public domain and may be freely distributed
or copied for non-profit purposes provided the project is properly quoted.

OBSERVATORIO DE FÍSICA CÓSMICA DEL EBRO

SITUADO EN ROQUETAS

DECLARADO DE UTILIDAD PÚBLICA

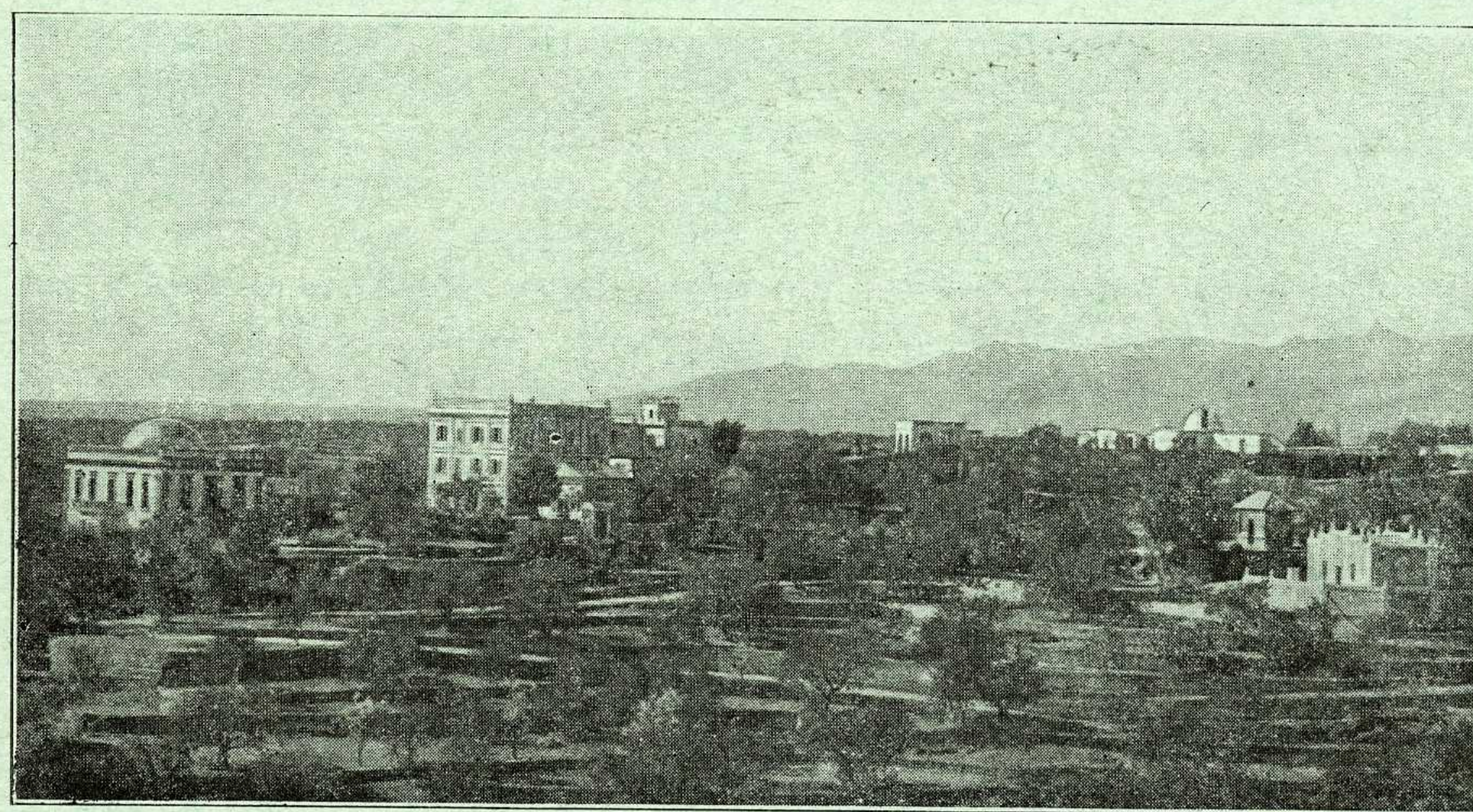
CON PERSONALIDAD JURÍDICA RECONOCIDA POR EL ESTADO

Lat. N. 40° 49' 14" ; Long. E. Greenwich 0^h 1^m 58' 4^s; Alt. 50 m.

BOLETÍN MENSUAL

DEL

OBSERVATORIO DEL EBRO



ENERO DE 1932

VOL. XXIII. - NÚM. 1

Dirección postal: OBSERVATORIO DEL EBRO - Apartado 9 - TORTOSA (España)

IMPRENTA MODERNA DEL EBRO DE ALGUERÓ Y BAIGES

C. CERVANTES - TORTOSA

3. — SISMOLOGÍA

SISMÓGRAFOS	COMPONENTE	AMPLIFICACIÓN	PERÍODO	AMORTIGUAMIENTO	r/T_0^2	MASA EN KGS.
	K	V	T_0	$\varepsilon : 1$		M
HORIZONTALES . . .	N	191	14' 8 ^s	2' 4	0'005	1500'9
	E	110	7' 8	2' 9	0'006	156'7
VERTICAL	N	125	2' 6		0'002	316'3
ZENITAL	Z	67	0' 8		0'008	50

Subsuelo: Conglomerado perteneciente al Cuaternario antiguo.

Velocidad del papel en todos los sismógrafos: 12 mm. por minuto. — Los datos horarios de las fases en cada componente se toman del sismógrafo que parece haberlos dado con más precisión, atendidas sus características.

Registro de Temblores

Número de orden	Fecha	Fase	Tiempo medio de Greenwich			Periodo	Amplitud A_N	Δ	OBSERVACIONES
			h	m	s				
2152	2	eLN	23	40		12	4		
		MN	46	37					
2153	9	SN	10	44	03	8	9		Agitación microsísmica.
		SMN	44	03					
2154	18	ePN	14	17	31	15	2		
		ePE	17	41					
		eLN	24						
		MN	25	18					
2155	24	ePN	4	04	29	17	1		
		eLN	5	00					
		MN	6	22	50				
		F	7						
2156	27	iPN	19	46	04				
		PE	46	03					
		SN	50	21					
		SE	50	27					
2157	29	ePN	14	00	45	19	6		Epicentro, según Manila, a 7° 30' S y 155° E.
		eLN		39					
		MN	15	39	56				
		FN	16	20					