

Documentation preserved at the Ebro Observatory (Roquetes - Spain),
reproduced on 2002 by SGA Storia Geofisica Ambiente (Bologna)
on behalf of the Istituto Nazionale di Geofisica e Vulcanologia (Rome),
in the frame of the EUROSEISMOS project.
These data are considered public domain and may be freely distributed
or copied for non-profit purposes provided the project is properly quoted.

OBSERVATORIO DE FÍSICA CÓSMICA DEL EBRO

SITUADO EN ROQUETAS

DECLARADO DE UTILIDAD PÚBLICA

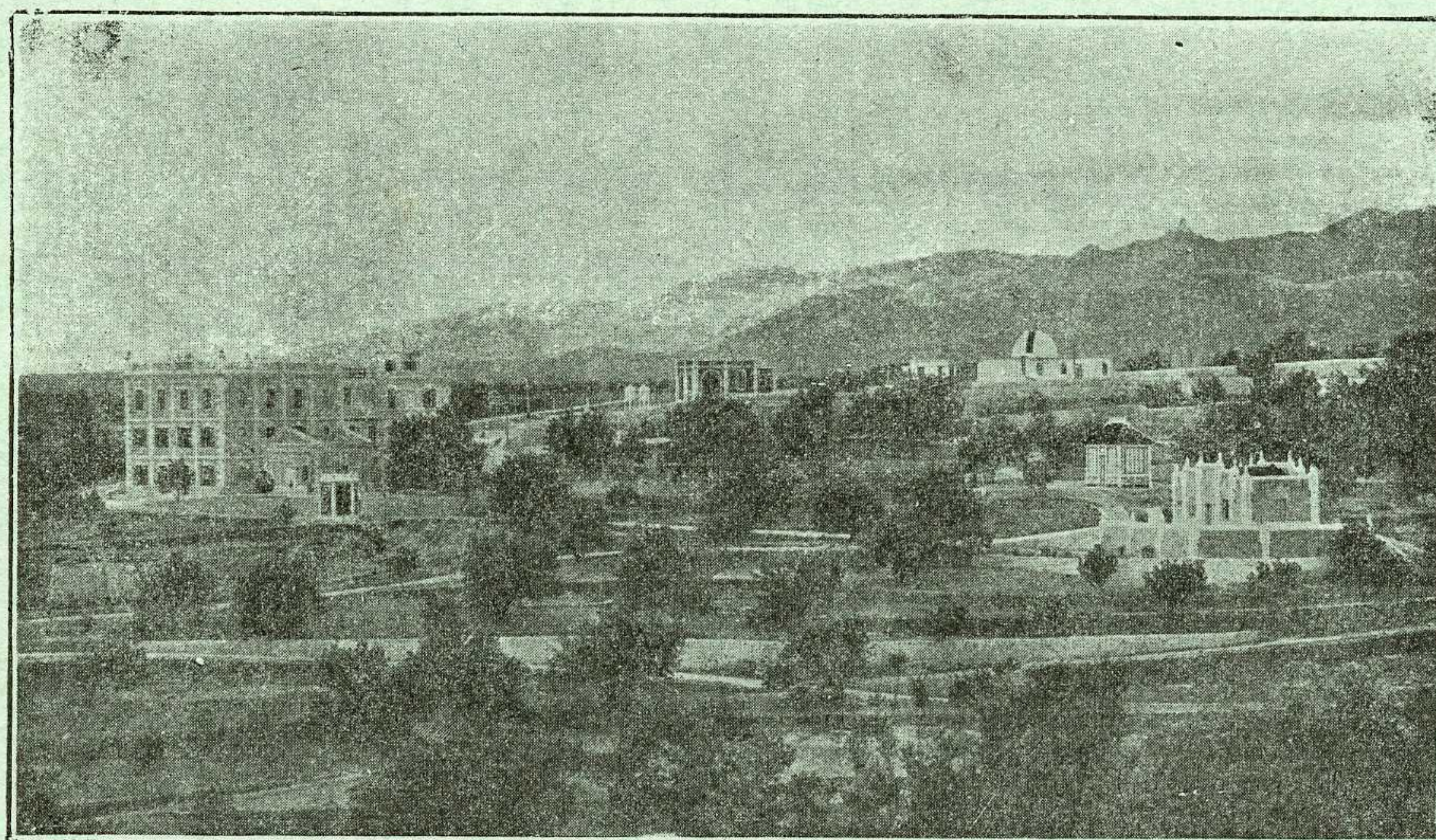
CON PERSONALIDAD JURÍDICA RECONOCIDA POR EL ESTADO

Lat. N. 40° 49' 14" ; Long. E. Greenwich 0^h 1^m 58' 4^s; Alt. 50 m.

BOLETÍN MENSUAL

DEL

OBSERVATORIO DEL EBRO



NOVIEMBRE DE 1931

VOL. XXII. - NÚM. 11

Dirección postal: OBSERVATORIO DEL EBRO - Apartado 9 - TORTOSA (España)

IMPRESA MODERNA DEL EBRO DE ALGUERÓ Y BAIGES

C. CERVANTES - TORTOSA

3. — SISMOLOGÍA

SISMÓGRAFOS	COMPONENTE	AMPLIFICACIÓN	PERÍODO	AMORTIGUAMIENTO	r/T_0^2	MASA EN KGS.
	K	V	T_0	$\varepsilon : 1$		M
HORIZONTALES . . . }	N	191	14'8 ^s	2'4	0'005	1500'9
	E	110	7'8	2'9	0'006	156'7
VERTICAL	N	125	2'6		0'002	316'3
ZENITAL }	Z	67	0'8		0'008	50

Subsuelo: Conglomerado perteneciente al Cuaternario antiguo.

Velocidad del papel en todos los sismógrafos: 12 mm. por minuto. — Los datos horarios de las fases en cada componente se toman del sismógrafo que parece haberlos dado con más precisión, atendidas sus características.

Registro de Temblores

Número de orden	Fecha	Fase	Tiempo medio de Greenwich			Periodo	Amplitud		△	OBSERVACIONES
			h	m	s		Am	An		
2140	1	eLN FN	13	27			p	K ₁₁ .		
2141	1	eLN	19	41		15	5			
		MN FN	20	30	58					
2142	2	ePN	0	44	40	17	55			
		eSN		55	07					
		eLN	1	07	08					
		MN FN	2	00	00					
2143	2	ePN	10	16	24	16	207			
		eSN		27	00					
		LN		48	20					
		MN	11	04	48					
		FN	13	15						
2144	2	ePz	14	59	19					
		ePN		59	21					
		Fz	15	01	50					

Número de orden	Fecha	Fase	Tiempo medio de Greenwich			Período s	Amplitud	△ Km.	OBSERVACIONES
			h	m	s		A _N μ		
2145	2	eLN MN FN	18	08		18	1		
				50	29				
			19	20					
2146	3	eLN MN FN	17	10		16	2		
				12	27				
				30					
2147	5	eN MN	12	51	05	20	7		
			13	01	43				
2148	8	eN ez	15	59	48			Temblores muy cercanos.	
				59	48				
2149	12	PN PE PZ SN SE SZ LN LE FZ	1	10	29			193 Microsismos.	
				10	30				
				10	27				
				10	54				
				10	52				
				10	53				
				10	58				
				10	58				
				13	30				
2150	20	PN PE eLN MN FN	15	36	07				
				36	07				
			16	21		21	4		
				45	29				
			17	30					