

Documentation preserved at the Ebro Observatory (Roquetes - Spain),
reproduced on 2002 by SGA Storia Geofisica Ambiente (Bologna)
on behalf of the Istituto Nazionale di Geofisica e Vulcanologia (Rome),
in the frame of the EUROSEISMOS project.
These data are considered public domain and may be freely distributed
or copied for non-profit purposes provided the project is properly quoted.

OBSERVATORIO DE FÍSICA CÓSMICA DEL EBRO

SITUADO EN ROQUETAS

AGREGADO AL COLEGIO MÁXIMO DE LA COMPAÑÍA DE JESÚS

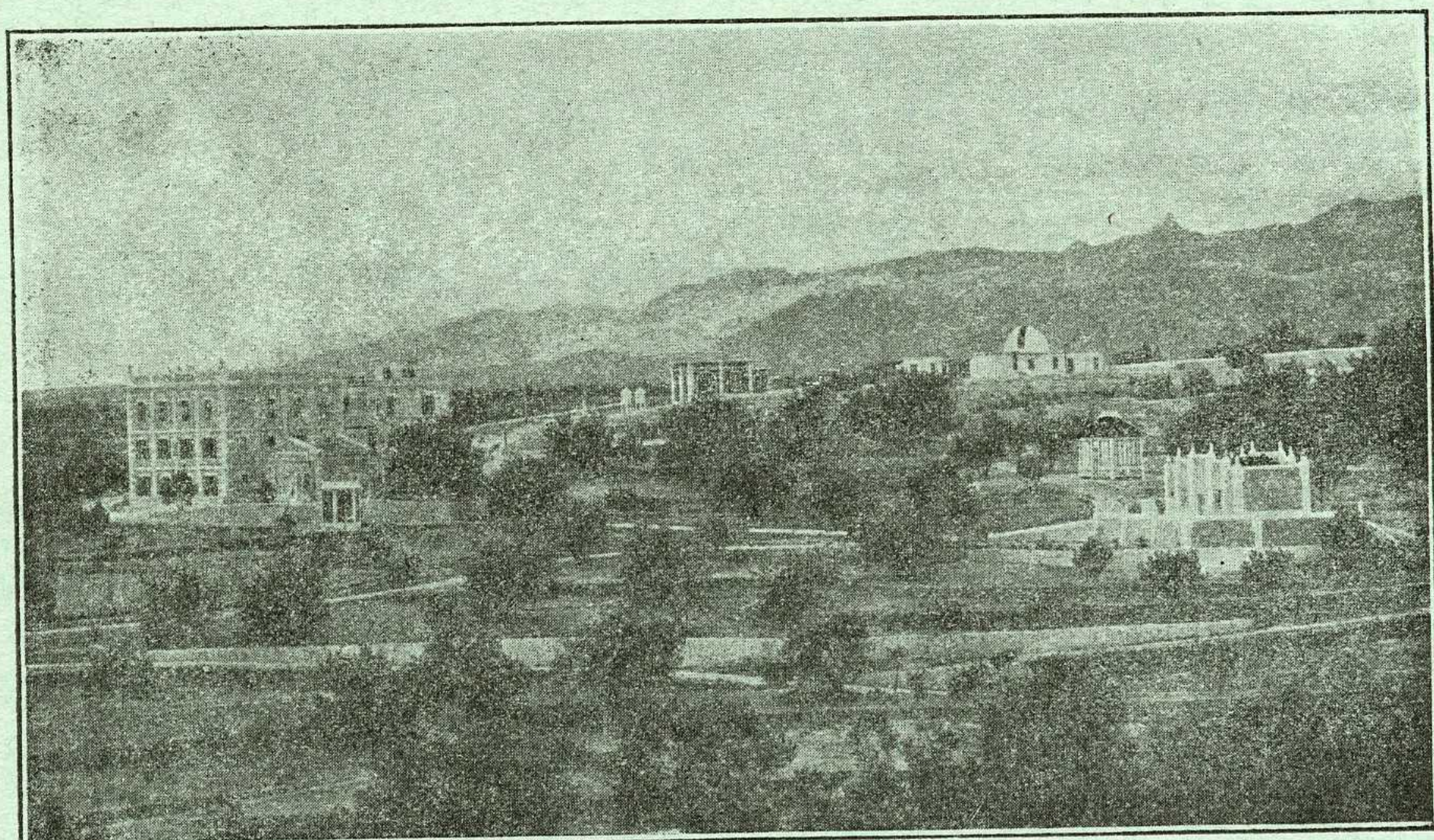
DECLARADO DE UTILIDAD PÚBLICA

Lat. N. 40° 49' 14" ; Long. E. Greenwich 0^h 1^m 58' 4^s; Alt. 50 m.

BOLETÍN MENSUAL

DEL

OBSERVATORIO DEL EBRO



SEPTIEMBRE DE 1931

VOL. XXII. - NÚM. 9

Dirección postal: OBSERVATORIO DEL EBRO - Apartado 9 - TORTOSA (España)

IMPRESA MODERNA DEL EBRO DE ALGUERÓ Y BAIGES

C. CERVANTES - TORTOSA

3. — SISMOLOGÍA

SISMÓGRAFOS	COMPONENTE	AMPLIFICACIÓN	PERÍODO	AMORTIGUAMIENTO	r/T_0^2	MASA EN KGS.
	K	V	T_0	$\epsilon : 1$		M
HORIZONTALES . . . }	N	200	14'8 ^s	1'5	0'005	1500'9
	E	110	7'8	2'9	0'006	156'7
VERTICAL	N	125	2'6		0'002	316'3
ZENITAL }	Z	67	0'8		0'008	50

Subsuelo: Conglomerado perteneciente al Cuaternario antiguo.

Velocidad del papel en todos los sismógrafos: 12 mm. por minuto. — Los datos horarios de las fases en cada componente se toman del sismógrafo que parece haberlos dado con más precisión, atendidas sus características.

Registro de Temblores

Número de orden	Fecha	Fase	Tiempo medio de Greenwich			Periodo	Amplitud	Δ	OBSERVACIONES
			h	m	s		A_N		
2108	6	ePN	8	07	13	13	6	8800	
		SN		12	55				
		eLN		14					
		MN		21	23				
2109	8	eLN	19	58	18	1	8800	7° 30' N, 127° 20' E, por Manila y Butuan, según Manila.	
		MN	20	07					45
		FN		30					
2110	9	PN	20	57	32	15	3	8800	Sentido al N de la costa de California y S. de Oregón.
		PE		57	33				
		SN	21	07	33				
		MN		42	06				
		FN	22	30					
2111	19	eLN	8	50					
2112	21	ePN	2	33	25	16	17	8800	Destructor con algunas víctimas en Gumma y Saitama, isla de Hondo (Japón).
		SN		43	58				
		eLN	3	06					
		MN		16	41				
		FN	4	15					
2113	21	eLN	14	14	17	8	8800		
		MN		26					13
2114	24	ePz	19	55	37	17	1	8800	
		SN		56	03				
		SE		56	03				
		Fz		56	50				
2115	25	ePN	6	13	34	22	38	8800	Epicentro hacia Pulo-Pertja, 4°5 S, 101°5 E.
		SN		25	23				
		eLN		46					
		MN	7	06	58				
		ME		05	06				
		FN	9	30					
2116	26	eLN	20	33	17	1	8800		
		MN		58					38
		FN	21	30					