

Documentation preserved at the Ebro Observatory (Roquetes - Spain),  
reproduced on 2002 by SGA Storia Geofisica Ambiente (Bologna)  
on behalf of the Istituto Nazionale di Geofisica e Vulcanologia (Rome),  
in the frame of the EUROSEISMOS project.  
These data are considered public domain and may be freely distributed  
or copied for non-profit purposes provided the project is properly quoted.

# OBSERVATORIO DE FÍSICA CÓSMICA DEL EBRO

SITUADO EN ROQUETAS

AGREGADO AL COLEGIO MÁXIMO DE LA COMPAÑÍA DE JESÚS  
DECLARADO DE UTILIDAD PÚBLICA

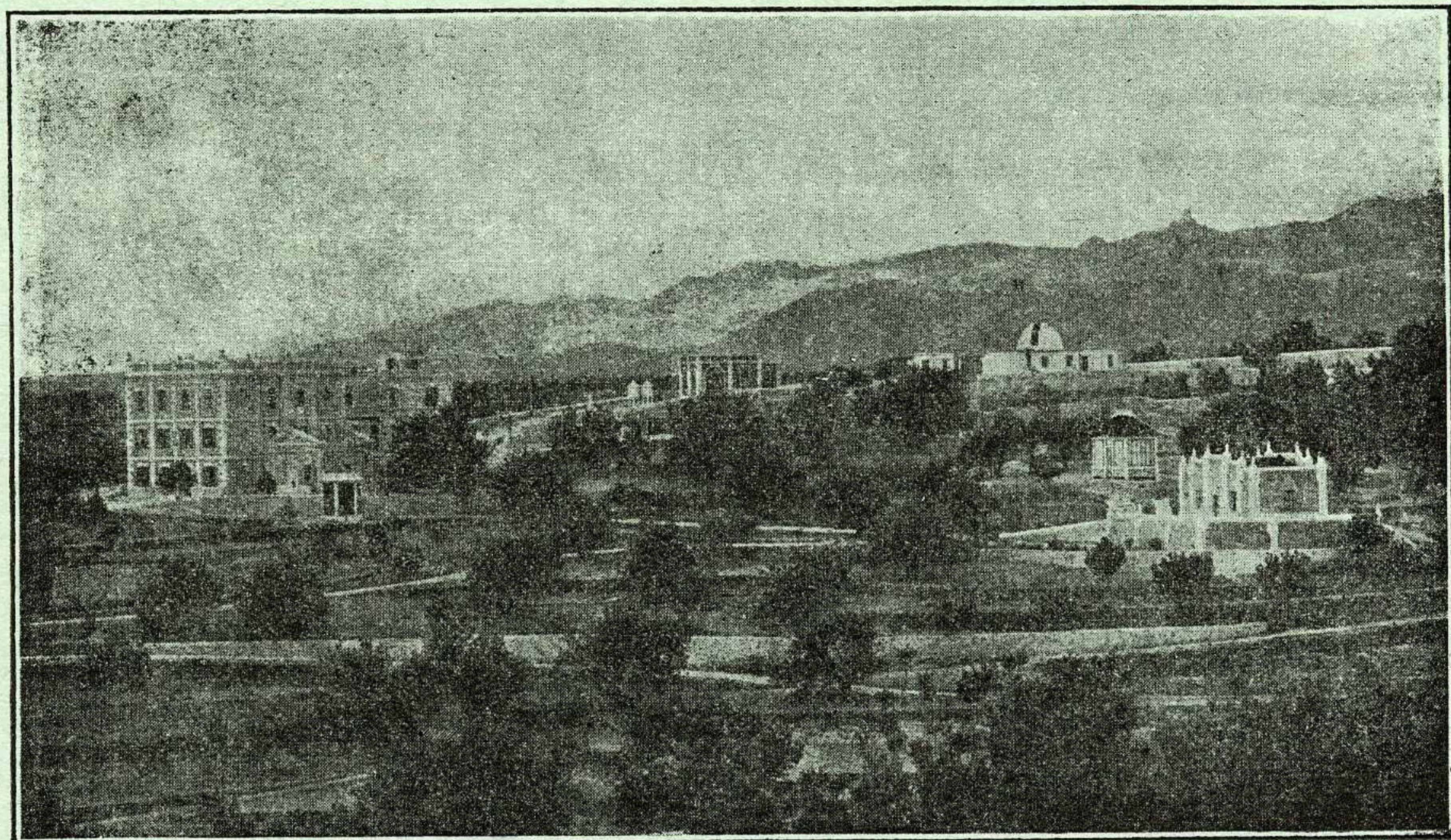
*Lat. N. 40° 49' 14" ; Long. E. Greenwich 0<sup>h</sup> 1<sup>m</sup> 58' 4<sup>s</sup> ; Alt. 50 m.*

---

## BOLETÍN MENSUAL

DEL

# OBSERVATORIO DEL EBRO



JULIO DE 1931

VOL. XXII. - NÚM. 7

---

**Dirección postal: OBSERVATORIO DEL EBRO - Apartado 9 - TORTOSA (España)**

---

IMPRESA MODERNA DEL EBRO DE ALGUERÓ Y BAIGES

C. CERVANTES - TORTOSA

### 3. — SISMOLOGÍA

SISMÓGRAFOS	COMPONENTE	AMPLIFICACIÓN	PERÍODO	AMORTIGUAMIENTO	$r/T_0^2$	MASA EN KGS.
	K	V	$T_0$	$\varepsilon : 1$		M
HORIZONTALES . . .	N	197	14' 8 <sup>s</sup>	2' 5	0'005	1500'9
	E	110	7' 8	2' 9	0'006	156'7
VERTICAL . . . . .	N	137	2' 6		0'005	316'3
ZENITAL . . . . .	Z	67	0' 8		0'008	50

*Subsuelo:* Conglomerado perteneciente al Cuaternario antiguo.

Velocidad del papel en todos los sismógrafos: 12 mm. por minuto. — Los datos horarios de las fases en cada componente se toman del sismógrafo que parece haberlos dado con más precisión, atendidas sus características.

#### Registro de Temblores

Número de orden	Fecha	Fase	Tiempo medio de Greenwich			Periodo	Amplitud $A_N$	$\Delta$	OBSERVACIONES
			h	m	s				
2088	5	eLN	7	28		12	2		
		MN		34	14				
2089	10	ePN	16	53	47	9	2		
		MN		55	45				
2090	12	eLN	22	38		22	3		
		MN		42	16				
2091	13	eLN	2	34		8	1		
		MN		40	02				
2092	15	eLN	17	07		16	8		
		MN		13	40				
2093	17	eLN	9	56		20	1		Epicentro: 14'5° N, 97'5° W, según J. S. A.
		MN		59	19				
2094	18	iPN	11	36	17				Epicentro: 58'3° N, 159° E, según J. S. A.
2095	19	ePz	5	28	41			215?	
		SN		29	10				
		Sz		29	13				
		Fz		30	25				
2096	23	PN	14	42	45				