

Documentation preserved at the Ebro Observatory (Roquetes - Spain),  
reproduced on 2002 by SGA Storia Geofisica Ambiente (Bologna)  
on behalf of the Istituto Nazionale di Geofisica e Vulcanologia (Rome),  
in the frame of the EUROSEISMOS project.  
These data are considered public domain and may be freely distributed  
or copied for non-profit purposes provided the project is properly quoted.

# OBSERVATORIO DE FÍSICA CÓSMICA DEL EBRO

SITUADO EN ROQUETAS

AGREGADO AL COLEGIO MÁXIMO DE LA COMPAÑÍA DE JESÚS  
DECLARADO DE UTILIDAD PÚBLICA

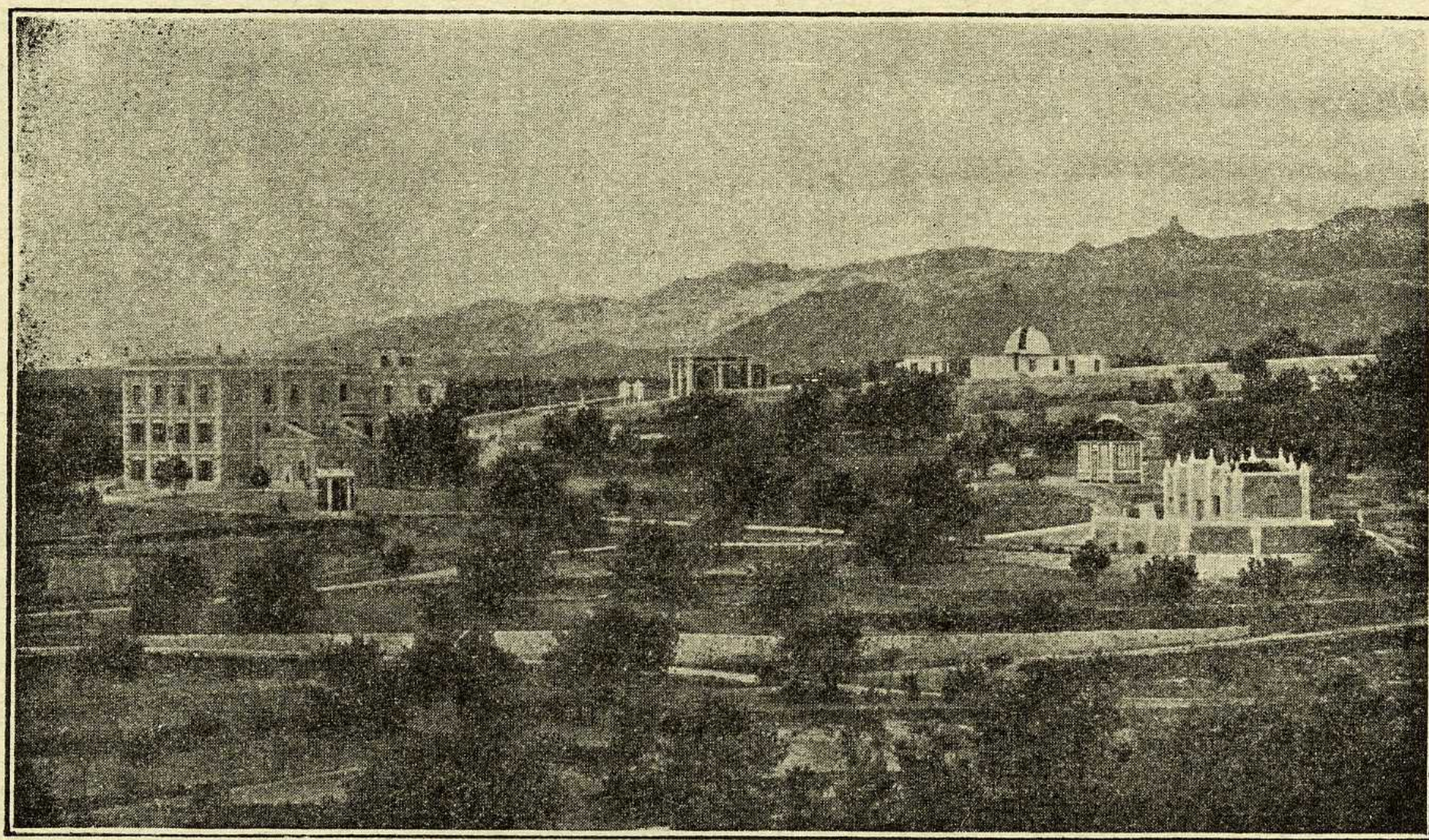
*Lat. N. 40° 49' 14" ; Long. E. Greenwich 0<sup>h</sup> 1<sup>m</sup> 58' 4<sup>s</sup>; Alt. 50 m.*

---

## BOLETÍN MENSUAL

DEL

# OBSERVATORIO DEL EBRO



MAYO DE 1931

VOL. XXII. - NÚM. 5

---

Dirección postal: OBSERVATORIO DEL EBRO - Apartado 9 - TORTOSA (España)

---

IMPRESA MODERNA DEL EBRO DE ALGUERÓ Y BAIGES

C. CERVANTES - TORTOSA



### 3. — SISMOLOGÍA

SISMÓGRAFOS	COMPONENTE	AMPLIFICACIÓN	PERÍODO	AMORTIGUAMIENTO	$r/T_0^2$	MASA EN KGS.
	K	V	$T_0$	$\epsilon : 1$		M
HORIZONTALES . . .	N	205	14' 8 <sup>s</sup>	2' 2	0' 005	1500' 9
	E	122	7' 8	5' 0	0' 004	156' 7
VERTICAL . . . . .	N	107	2' 6		0' 004	316' 3
ZENITAL . . . . .	Z	50	0' 8		0' 008	50

*Subsuelo:* Conglomerado perteneciente al Cuaternario antiguo.

Velocidad del papel en todos los sismógrafos: 12 mm. por minuto. — Los datos horarios de las fases en cada componente se toman del sismógrafo que parece haberlos dado con más precisión, atendidas sus características.

#### Registro de Temblores

Número de orden	Fecha	Fase	Tiempo medio de Greenwich			Período	Amplitud	$\Delta$	OBSERVACIONES
			h	m	s		AN		
2079	1	ePN SN	21	19	07 22		$\mu$	Km.	110?
2080	12	eP SN eLN	1	51	17 07 22				Epicentro en Kamtchatka.
2081	16	eLN	21	47					
2082	20	iPN Pz PE SN SE FN	2	25	59 59 59 25 25 4			1390	En todos los aparatos, excepto en el Vz, la aguja sale del registro. Epicentro a 35'7° N y 16'5° W, según S. Luis. Sentido en Madera, Azores, Costas de Portugal y atlánticas de España y Marruecos. Compresión.