

Documentation preserved at the Ebro Observatory (Roquetes - Spain),
reproduced on 2002 by SGA Storia Geofisica Ambiente (Bologna)
on behalf of the Istituto Nazionale di Geofisica e Vulcanologia (Rome),
in the frame of the EUROSEISMOS project.
These data are considered public domain and may be freely distributed
or copied for non-profit purposes provided the project is properly quoted.

OBSERVATORIO DE FÍSICA CÓSMICA DEL EBRO

SITUADO EN ROQUETAS

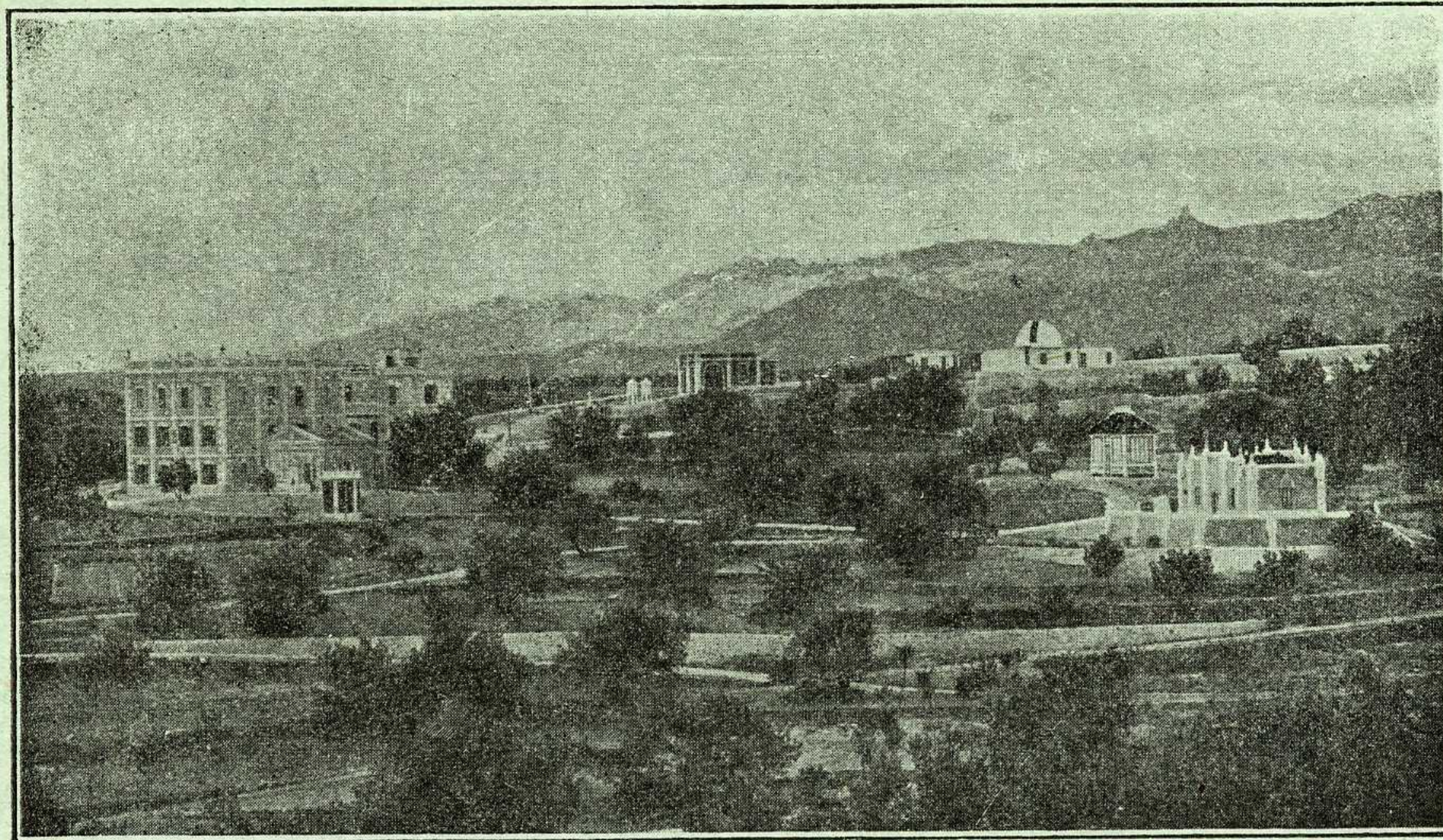
AGREGADO AL COLEGIO MÁXIMO DE LA COMPAÑÍA DE JESÚS
DECLARADO DE UTILIDAD PÚBLICA

Lat. N. 40° 49' 14" ; Long. E. Greenwich 0^h 1^m 58' 4^s; Alt. 50 m.

BOLETÍN MENSUAL

DEL

OBSERVATORIO DEL EBRO



MARZO DE 1931

VOL. XXII. - NÚM. 3

Dirección postal: OBSERVATORIO DEL EBRO - Apartado 9 - TORTOSA (España)

IMPRENTA MODERNA DEL EBRO DE ALGUERÓ Y BAIGES

C. CERVANTES - TORTOSA

3. — SISMOLOGÍA

SISMÓGRAFOS	COMPONENTE	AMPLIFICACIÓN	PERÍODO	AMORTIGUAMIENTO	r / T_0^2	MASA EN KGS.
	K	V	T_0	$\epsilon : 1$		M
HORIZONTALES . . . }	N	205	14' 8 ^s	2' 2	0' 005	1500' 9
	E	122	7' 8	5' 0	0' 004	156' 7
VERTICAL	N	107	2' 6		0' 004	316' 3
ZENITAL }	Z	50	0' 8		0' 008	50

Subsuelo: Conglomerado perteneciente al Cuaternario antiguo.

Velocidad del papel en todos los sismógrafos: 12 mm. por minuto. — Los datos horarios de las fases en cada componente se toman del sismógrafo que parece haberlos dado con más precisión, atendidas sus características.

Registro de Temblores

Número de orden	Fecha	Fase	Tiempo medio de Greenwich			Período	Amplitud A_N	Δ	OBSERVACIONES	
			n	m	s					s
2065	7	ePN	0	20	40	13	26	9830	Bastantes microsismos. Epicentro, según Florissant, en 7'5° N, 84° W. Destructor al S de Serbia, según Estrasburgo.	
		SN		23	43					
		LN		24	23					
		MN		28	18					
2066	8	PN	1	54	13				Destructor en la frontera Greco-Serbia, según Estrasburgo. Microsismos. Sale la aguja del cilindro registrador.	
		SN		57	24					
		LN		57	40					
		FN		3						
2067	9	PN	4	02	03	16	255		Bastantes microsismos. Sentido en Hakodate. (Japón), según Estrasburgo.	
		SN		12	53					
		LN		29	27					
		MN		43	10					
		FN		6	15					
2068	18	ePN	8	18	52	18	68		Epicentro 30° S, 73° W, según Florissant.	
		SN		26	51					
		eLN			38					
		MN		9	02					17
		FN		10	50					
2069	18	eLN	21	10		30			Costa SE de Mindanao, Filipinas.	
		MN		10	54					
		FN			40					
2070	19	SN	6	49	17	20	3' 0		Región de Formosa y costa NW de Luzón, según Estrasburgo.	
		eLN		7	17					
		MN		28	13					
2071	28	PN	12	57	32	25	2		Epicentro 7° S, 138 E. Sentido en Port Darwin (Australia), según Estrasburgo.	
		LN		13	34					
		MN		48	17					
		FN		14	30					
2072	29	SN	18	15	02					