

Documentation preserved at the Ebro Observatory (Roquetes - Spain),
reproduced on 2002 by SGA Storia Geofisica Ambiente (Bologna)
on behalf of the Istituto Nazionale di Geofisica e Vulcanologia (Rome),
in the frame of the EUROSEISMOS project.
These data are considered public domain and may be freely distributed
or copied for non-profit purposes provided the project is properly quoted.

OBSERVATORIO DE FÍSICA CÓSMICA DEL EBRO

SITUADO EN ROQUETAS

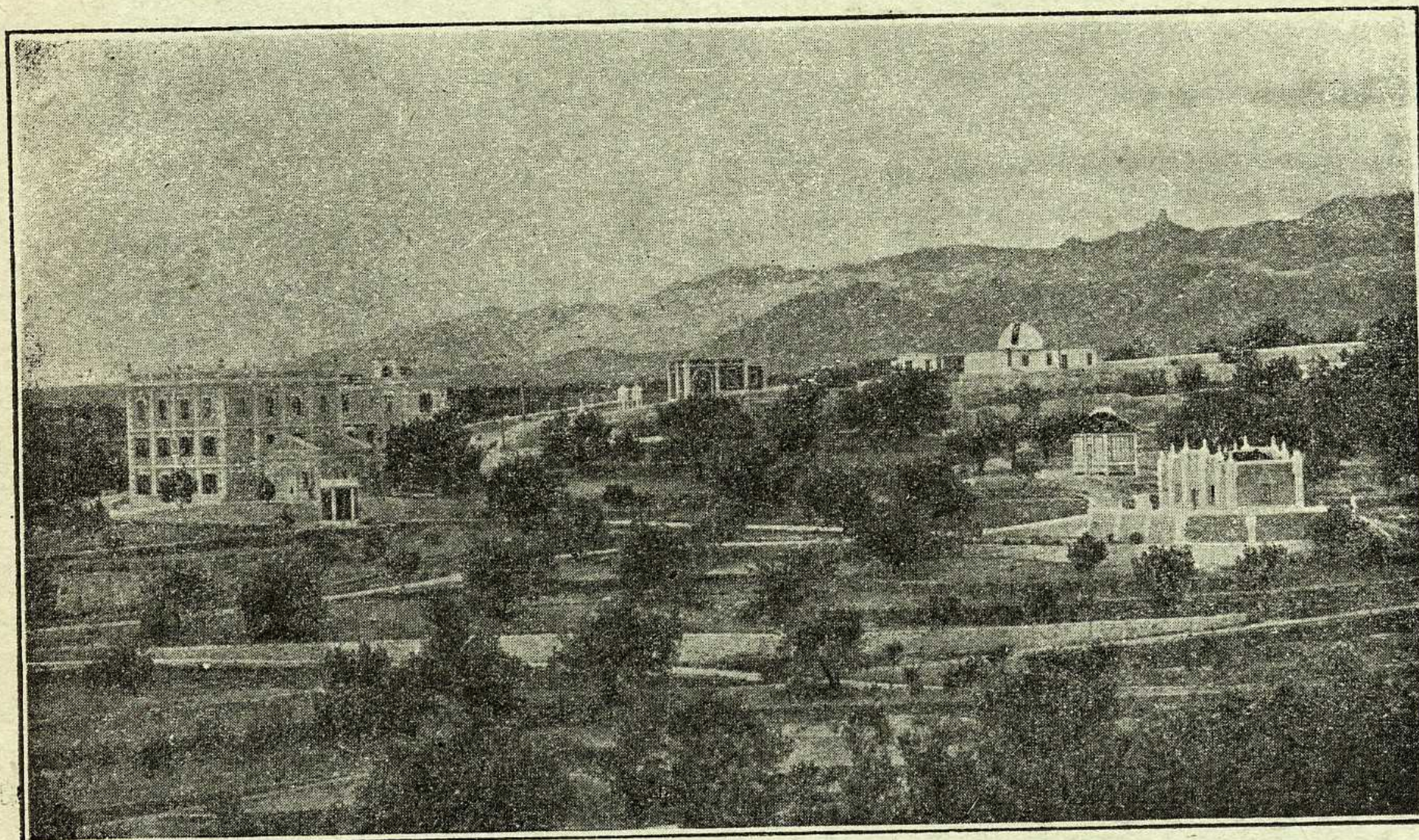
AGREGADO AL COLEGIO MÁXIMO DE LA COMPAÑÍA DE JESÚS
DECLARADO DE UTILIDAD PÚBLICA

Lat. N. 40° 49' 14" ; Long. E. Greenwich 0^h 1^m 58' 4^s ; Alt. 50 m.

BOLETÍN MENSUAL

DEL

OBSERVATORIO DEL EBRO



FEBRERO DE 1931

VOL. XXII. - NÚM. 2

Dirección postal: OBSERVATORIO DEL EBRO - Apartado 9 - TORTOSA (España)

IMPRENTA MODERNA DEL EBRO DE ALGUERÓ Y BAIGES

C. CERVANTES - TORTOSA

3.—SISMOLOGÍA

SISMÓGRAFOS	COMPONENTE	AMPLIFICACIÓN	PERÍODO	AMORTIGUAMIENTO	r/T_0^2	MASA EN KGS.
	K	V	T_0	$\epsilon:1$		M
HORIZONTALES . . .	N	235	14' 8 ^s	2' 2	0' 006	1500' 9
	E	123	7' 8	5' 0	0' 004	156' 7
VERTICAL	N	107	2' 6		0' 004	316' 3
ZENITAL	Z	50	0' 8		0' 008	50

Subsuelo: Conglomerado perteneciente al Cuaternario antiguo.

Velocidad del papel en todos los sismógrafos: 12 mm. por minuto. — Los datos horarios de las fases en cada componente se toman del sismógrafo que parece haberlos dado con más precisión, atendidas sus características.

Registro de Temblores

Número de orden	Fecha	Fase	Tiempo medio de Greenwich			Periodo	Amplitud A_N	Δ	OBSERVACIONES
			h	m	s				
2060	2	PN	23	07	03	17	87	19359	Destructor en Napier (Nueva Zelanda).
		PE		07	00				
		eLN		46					
		eLE		45					
		MN	0	32	08				
		ME		36	47				
FN	2								
2061	10	ePN	6	52	27	5	43		Sud de Sumatra, según Florissant.
		eSN	7	00	10				
		MN		51	03				
		FN	8						
2062	13	eN	1	59	43	24	34		Nueva Zelanda, según Florissant.
		eLN	2	40	15				
		MN	3	02	28				
2063	19	eLN	18	21		22	1		
		MN		42	53				
		FN	19	30					
2064	20	iPN	5	45	28	12	25	8600	Epicentro al E de Siberia, según Florissant. Dilatación.
		iSN		55	18				
		SMN		55	37				
		LN	6	09					