

Documentation preserved at the Ebro Observatory (Roquetes - Spain),
reproduced on 2002 by SGA Storia Geofisica Ambiente (Bologna)
on behalf of the Istituto Nazionale di Geofisica e Vulcanologia (Rome),
in the frame of the EUROSEISMOS project.
These data are considered public domain and may be freely distributed
or copied for non-profit purposes provided the project is properly quoted.

OBSERVATORIO DE FÍSICA CÓSMICA DEL EBRO

SITUADO EN ROQUETAS

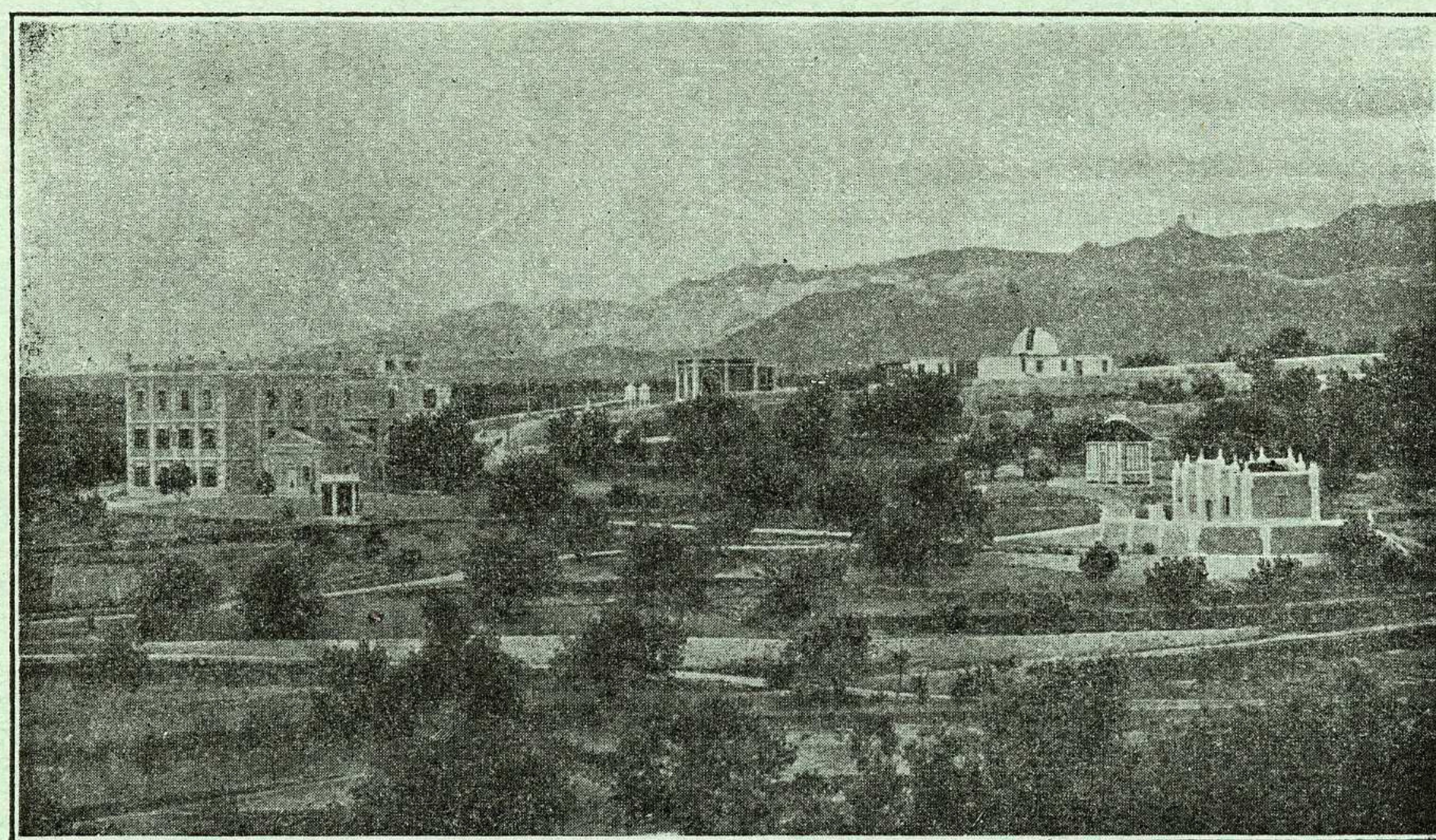
AGREGADO AL COLEGIO MÁXIMO DE LA COMPAÑÍA DE JESÚS
DECLARADO DE UTILIDAD PÚBLICA

Lat. N. 40° 49' 14" ; Long. E. Greenwich 0^h 1^m 58' 4^s; Alt. 50 m.

BOLETÍN MENSUAL

DEL

OBSERVATORIO DEL EBRO



ENERO DE 1931

VOL. XXII. - NÚM. 1

Dirección postal: OBSERVATORIO DEL EBRO - Apartado 9 - TORTOSA (España)

IMPRESA MODERNA DEL EBRO DE ALGUERÓ Y BAIGES

C. CERVANTES - TORTOSA

3.—SISMOLOGÍA

SISMÓGRAFOS	COMPONENTE	AMPLIFICACIÓN	PERÍODO	AMORTIGUAMIENTO	r/T_0^2	MASA EN KGS.
	K	V	T_0	$\varepsilon : 1$		M
HORIZONTALES . . .	N	240	14'8 ^s	2'2	0'006	1500'9
	E	123	7'8	5'0	0'004	156'7
VERTICAL	N	107	2'6		0'004	316'3
ZENITAL	Z	50	0'8		0'008	50

Subsuelo: Conglomerado perteneciente al Cuaternario antiguo.

Velocidad del papel en todos los sismógrafos: 12 mm. por minuto. — Los datos horarios de las fases en cada componente se toman del sismógrafo que parece haberlos dado con más precisión, atendidas sus características.

Registro de Temblores

Número de orden	Fecha	Fase	Tiempo medio de Greenwich			Período	Amplitud AN	Δ	OBSERVACIONES
			n	m	s				
2047	2	eLN	0	51					
		MN		54	48				
2048	2	SN	10	12	43	17	5		
		eLN		26					
		MN		46	55				
2049	4	eLN	0	12		9	4		
		MN		17	19				
2050	11	PN	20	46	30	18	1	9390	
		SN		57	00				
		eLN	21	18					
		MN		26	35				
2051	12	ePN	20	46	33	18	1		
		eSN		57	01				
		eL	21	17					
		MN		29	17				

Número de orden	Fecha	Fase	Tiempo medio de Greenwich			Período	Amplitud A _N	△ Km.	OBSERVACIONES
			h	m	s				
2052	15	PN	2	03	21	23 22	51	9370	Epicentro en Méjico. Dilatación.
		PE		03	16				
		SN		13	45				
		SE		13	44				
		LN		25	54				
		LE		25	24				
		MN		35	08				
		ME		36	34				
		FN	5						
		FE	4						
2053	15	eLN	19	56	12	17	6		Microsismos.
		MN	20	03	27				
2054	16	eLN	20	03	14	22 22	3		Microsismos.
		MN		05	17				
		ME		05	30				
2055	17	eLN	3	32	05	22 20	15		Microsismos.
		MN		34	28				
		ME		34	37				
2056	26	ePN	3	18	07				Temblor cercano.
2057	27	ePN	20	21	20	16 15	220	8540	Epicentro: 26°N, 97E, al N de Birmania, según Estrasburgo.
		PE		21	20				
		iSN		31	07				
		eSE		31	14				
		LN		44	48				
		MN		55	57				
		ME		55	02				
		FN	23	25					
		FE	22						
2058	28	eLN	6	01		12	3		
		MN		05	07				
2059	28	ePN	21	44	24	20	22	83207	Epicentro: en las islas Carolinas, hacia los 8°N, 142'5" E, según Estrasburgo.
		SN		54	00				
		LN	22	18					
		MN		37	00				
		FN	23	45					