

Documentation preserved at the Ebro Observatory (Roquetes - Spain),  
reproduced on 2002 by SGA Storia Geofisica Ambiente (Bologna)  
on behalf of the Istituto Nazionale di Geofisica e Vulcanologia (Rome),  
in the frame of the EUROSEISMOS project.  
These data are considered public domain and may be freely distributed  
or copied for non-profit purposes provided the project is properly quoted.

# OBSERVATORIO DE FÍSICA CÓSMICA DEL EBRO

SITUADO EN ROQUETAS

AGREGADO AL COLEGIO MÁXIMO DE LA COMPAÑÍA DE JESÚS  
DECLARADO DE UTILIDAD PÚBLICA

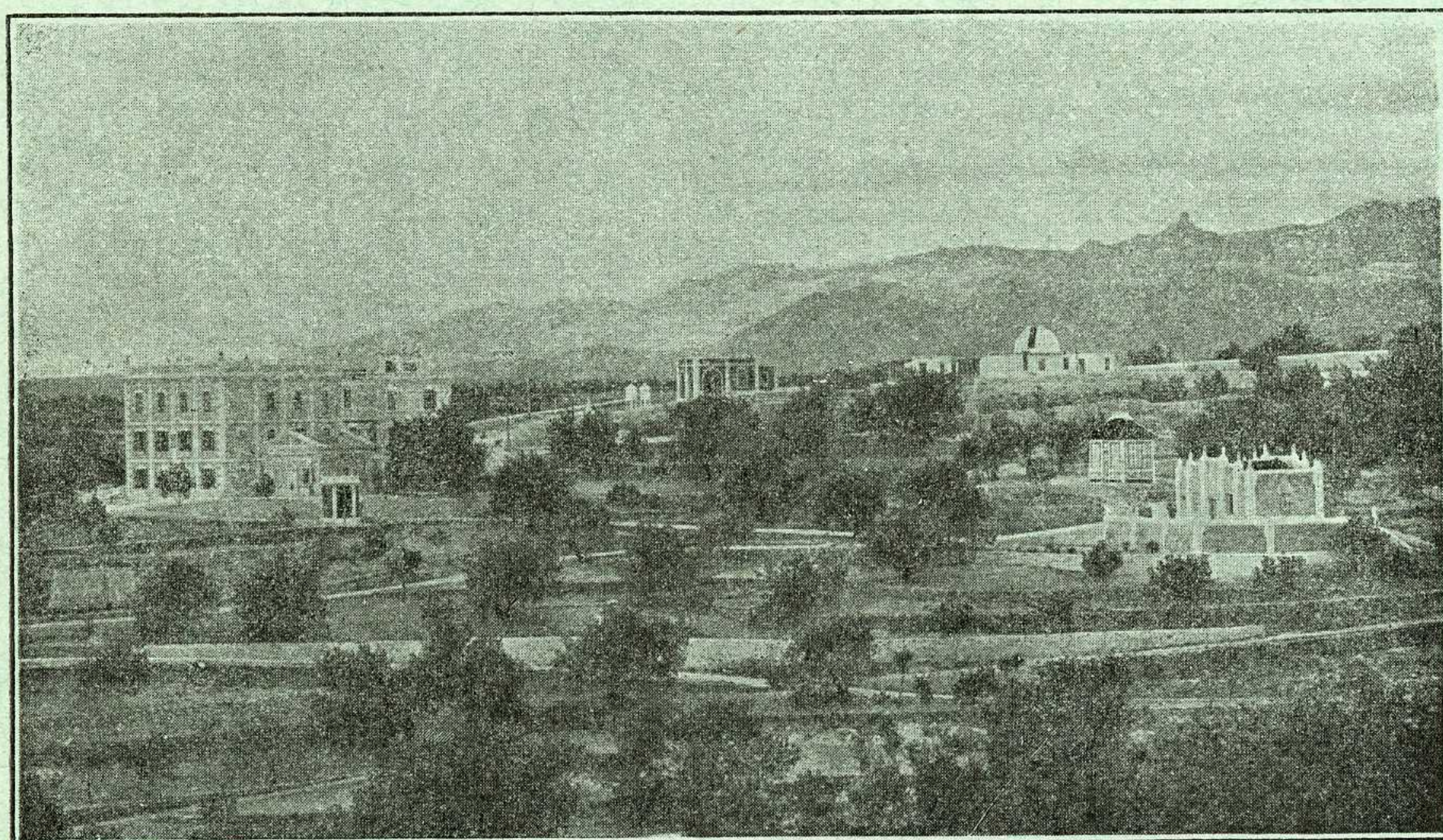
*Lat. N. 40° 49' 14" ; Long. E. Greenwich 0<sup>h</sup> 1<sup>m</sup> 58' 4<sup>s</sup>; Alt. 50 m.*

---

## BOLETÍN MENSUAL

DEL

# OBSERVATORIO DEL EBRO



DICIEMBRE DE 1930

VOL. XXI. - NÚM. 12

---

Dirección postal: OBSERVATORIO DEL EBRO - Apartado 9 - TORTOSA (España)

---

IMPRENTA MODERNA DEL EBRO DE ALGUERÓ Y BAIGES

C. CERVANTES - TORTOSA

## 2.—SISMOLOGÍA

SISMÓGRAFOS	COMPONENTE	AMPLIFICACIÓN	PERÍODO	AMORTIGUAMIENTO	$r/T_0^2$	MASA EN KGS.
	K	V	$T_0$	$\epsilon:1$		M
HORIZONTALES . . }	N	240	14'8 <sup>s</sup>	2'2	0'006	1500'9
	E	123	7'8	3'0	0'004	156'7
VERTICAL . . . . .	N	110	2'6		0'003	316'3
ZENITAL . . . . . }	Z	50	0'8		0'008	50

*Subsuelo:* Conglomerado perteneciente al Cuaternario antiguo.

Velocidad del papel en todos los sismógrafos: 12 mm. por minuto. — Los datos horarios de las fases en cada componente se toman del sismógrafo que parece haberlos dado con más precisión, atendidas sus características.

### Registro de Temblores

Número de orden	Fecha	Fase	Tiempo medio de Greenwich			Período	Amplitud AN	$\Delta$	OBSERVACIONES
			h	m	s				
2042	3	PN	19	04	14	22 17	140	9100	Epicentro: 96°5 E, 18N; daños en Birmania, según Estrasburgo.
		PE		04	15				
		SN		14	30				
		SE		14	22				
		LN		33	41				
		LE		33	23				
		MN		41	27				
		ME		41	20				
		FN	21	45					
FE	21								
2043	8	eLN	19	02					
2044	10	eLN	10	42	13	4		Daños en Erzindjian (Asia Menor), según Estrasburgo.	
		MN		51					21
2045	16	ePN	8	14			67		
		ePz		14					54
		eSN		15					02
		eSz		15					02
		FN		15					45
		FE		16					
2046	16	ePN	22	43					
		SN		43					13
		Sz		43					13
		Fz		44					00