

Documentation preserved at the Ebro Observatory (Roquetes - Spain),  
reproduced on 2002 by SGA Storia Geofisica Ambiente (Bologna)  
on behalf of the Istituto Nazionale di Geofisica e Vulcanologia (Rome),  
in the frame of the EUROSEISMOS project.  
These data are considered public domain and may be freely distributed  
or copied for non-profit purposes provided the project is properly quoted.

# OBSERVATORIO DE FÍSICA CÓSMICA DEL EBRO

SITUADO EN ROQUETAS

AGREGADO AL COLEGIO MÁXIMO DE LA COMPAÑÍA DE JESÚS  
DECLARADO DE UTILIDAD PÚBLICA

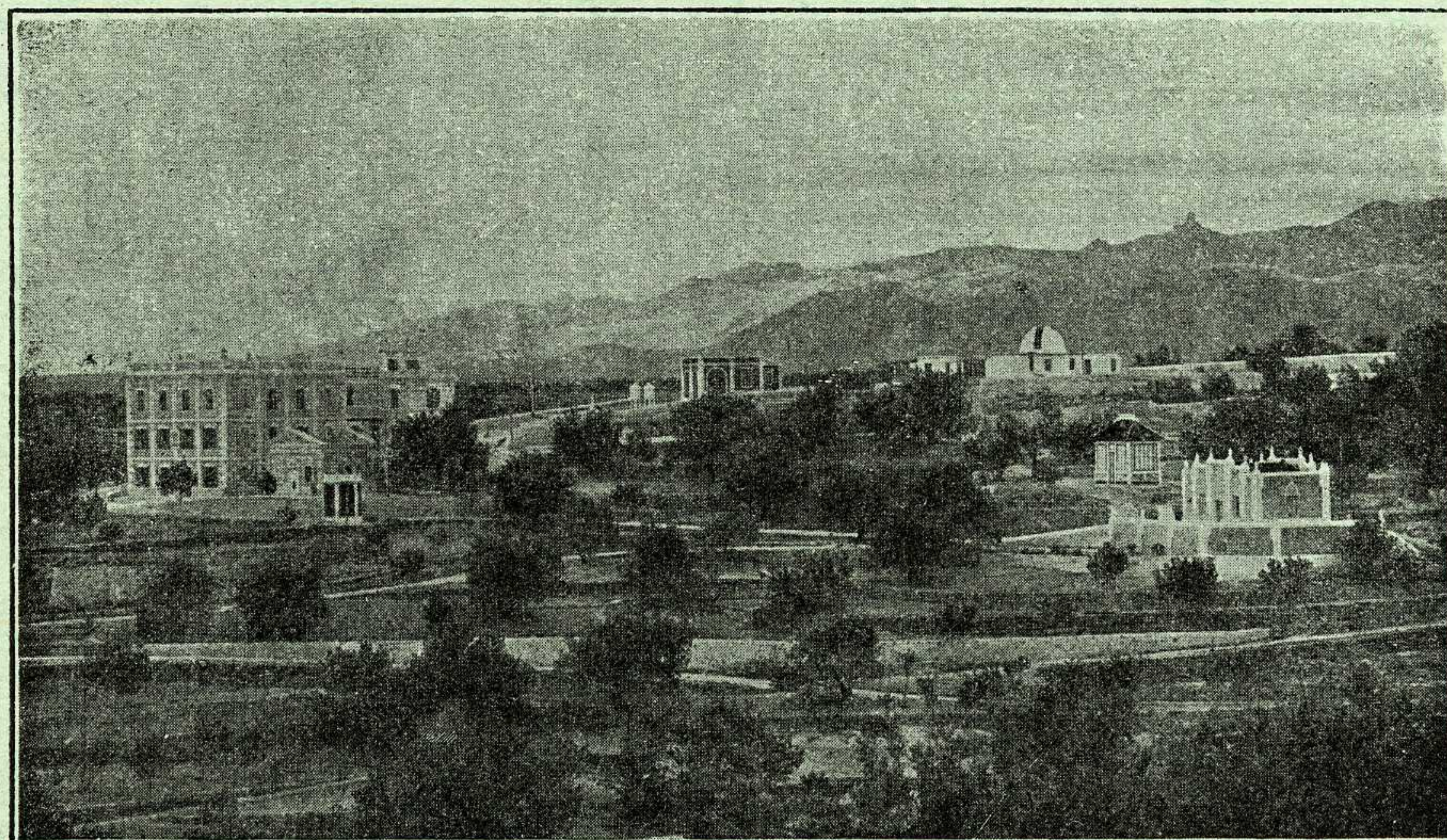
*Lat. N. 40° 49' 14" ; Long. E. Greenwich 0<sup>h</sup> 1<sup>m</sup> 58' 43" ; Alt. 50 m.*

---

## BOLETÍN MENSUAL

DEL

# OBSERVATORIO DEL EBRO



AGOSTO DE 1930

VOL. XXI. - NÚM. 8

---

Dirección postal: OBSERVATORIO DEL EBRO - Apartado 9 - TORTOSA (España)

---

IMPRENTA MODERNA DEL EBRO DE ALGUERÓ Y BAIGES

C. CERVANTES - TORTOSA

## 2. — SISMOLOGÍA

SISMÓGRAFOS	COMPONENTE	AMPLIFICACIÓN	PERÍODO	AMORTIGUAMIENTO	$r / T_0^2$	MASA EN KGS.
	K	V	$T_0$	$\varepsilon : 1$		M
HORIZONTALES . . .	N	230	14'8 <sup>s</sup>	2'6	0'033	1500'9
	E	123	7'8	3'0	0'005	156'7
VERTICAL . . . . .	N	110	2'6		0'003	316'3
ZENITAL . . . . .	Z	62	0'8		0'008	50

*Subsuelo:* Conglomerado perteneciente al Cuaternario antiguo.

Velocidad del papel en todos los sismógrafos: 12 mm. por minuto. — Los datos horarios de las fases en cada componente se toman del sismógrafo que parece haberlos dado con más precisión, atendidas sus características.

### Registro de Temblores

Número de orden	Fecha	Fase	Tiempo medio de Greenwich			Período	Amplitud $A_N$	$\Delta$	OBSERVACIONES
			h	m	s				
2002	2	PN	16	25	52	17	1		
		eLN	17	04					
		MN		55	01				
		FN	18	30					
2003	4	ePN	5	15	52	10	20	8160	
		ePE		15	45				
		SN		25	18				
		SE		25	13				
		SMN		25	20				
		SME		25	24				
2004	8	eLN	3	21		10	1		
		MN		22	07				
2005	8	ePN	17	10	40	4		2827	Sentido fuerte en Alcoy (Alicante).
		SN		11	18				
		SE		11	17				
		Sz		11	15				
		LN		11	21				
		MN		11	25				

Documentation preserved at the Ebro Observatory (Roquetes - Spain), reproduced on 2002 by SGA Storia Geofisica Ambiente (Bologna) on behalf of the Istituto Nazionale di Geofisica e Vulcanologia (Rome), in the frame of the EUROSEISMOS project. These data are considered public domain and may be freely distributed or copied for non-profit purposes provided the project is properly quoted.

AGOSTO 1930

— 148 —

Número de orden	Fecha	Fase	Tiempo medio de Greenwich			Periodo	Amplitud		OBSERVACIONES
			h	m	s		Av	△	
						s	μ	Km.	
2006	9	PN	18	11	27	10	10		1200
		SN		13	35				
		LN		14	10				
		MN		15	20				
		FN	19	35					
2007	9	ePN	21	58	05	8	1		
		MN	22	00	20				
2008	10	eLN	0	54					
2009	10	SN	1	08	07				Sentido en Osa de Montiel (Albacete).
2010	17	ePN	12	36	57	14	1		
		SN		43	38				
		MN	13	00	47				
		FN		30					
2011	18	ePN	10	07	13	14	12	26	Océano Atlántico, hacia los 58°S, 25°W, según Estrasburgo.
		SN		17	55				
		MSN		17	55				
		LN		35	13				
		MN		45	24				
		ME		45	01				
		FN	12	30					
2012	20	eLN	21	40		18	16		Al N de Formosa
		MN		49	17				
		ME		53	49				
		FN		22	35				
2013	23	PN	11	01	39	12	9		5070
		iPE		01	39				
		SN		08	25				
		SE		08	24				
		SMN		08	27				
		SME		08	26				
		eLN		18					
		MN		22	19				
		FN	12	15					