

Documentation preserved at the Ebro Observatory (Roquetes - Spain),  
reproduced on 2002 by SGA Storia Geofisica Ambiente (Bologna)  
on behalf of the Istituto Nazionale di Geofisica e Vulcanologia (Rome),  
in the frame of the EUROSEISMOS project.  
These data are considered public domain and may be freely distributed  
or copied for non-profit purposes provided the project is properly quoted.

# OBSERVATORIO DE FÍSICA CÓSMICA DEL EBRO

SITUADO EN ROQUETAS

AGREGADO AL COLEGIO MÁXIMO DE LA COMPAÑÍA DE JESÚS  
DECLARADO DE UTILIDAD PÚBLICA

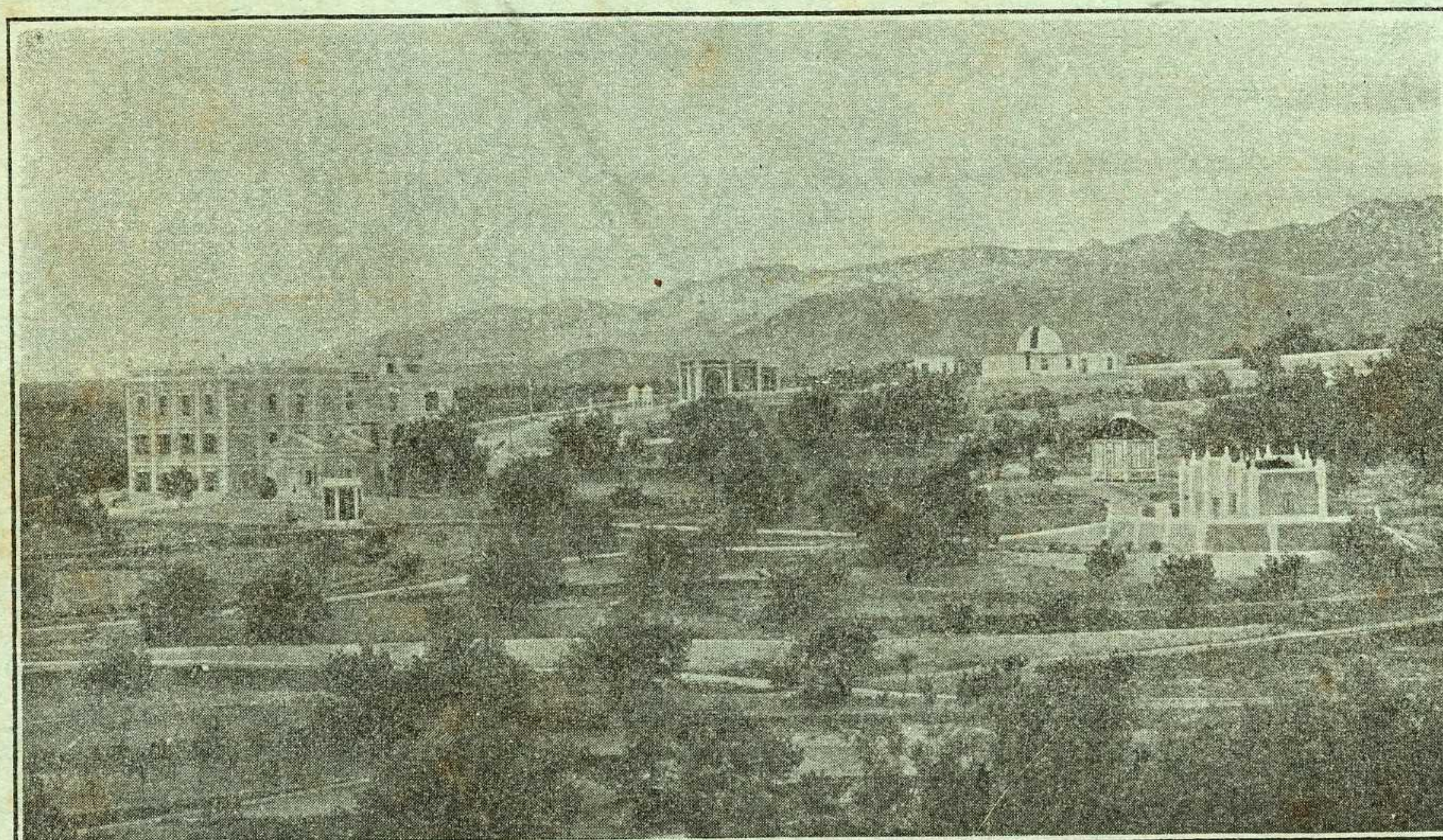
*Lat. N. 40° 49' 14" ; Long. E. Greenwich 0<sup>h</sup> 1<sup>m</sup> 58' 4<sup>s</sup> ; Alt. 50 m.*

---

## BOLETÍN MENSUAL

DEL

# OBSERVATORIO DEL EBRO



JUNIO DE 1930

VOL. XXI. - NÚM. 6

---

Dirección postal: OBSERVATORIO DEL EBRO - Apartado 9 - TORTOSA (España)

---

IMPRENTA MODERNA DEL EBRO DE ALGUERÓ Y BAIGES

C. CERVANTES - TORTOSA

## 2. — SISMOLOGÍA

SISMÓGRAFOS	COMPONENTE	AMPLIFICACIÓN	PERÍODO	AMORTIGUAMIENTO	$r / T_0^2$	MASA EN KGS.
	K	V	$T_0$	$\varepsilon : 1$		M
HORIZONTALES . . .	N	230	14' 8 <sup>s</sup>	2' 6	0'033	1500'9
	E	123	7' 8	3' 0	0'005	156'7
VERTICAL . . . . .	N	110	2' 6		0'003	316'3
ZENITAL . . . . .	Z	62	0' 8		0'008	50

*Subsuelo:* Conglomerado perteneciente al Cuaternario antiguo.

Velocidad del papel en todos los sismógrafos: 12 mm. por minuto. — Los datos horarios de las fases en cada componente se toman del sismógrafo que parece haberlos dado con más precisión, atendidas sus características.

### Registro de Temblores

Número de orden	Fecha	Fase	Tiempo medio de Greenwich			Período	Amplitud	$\Delta$	OBSERVACIONES
			h	m	s		AN		
1981	2	iPz	1	52	18	s	$\mu$	Km.	Sentido en casi toda la provincia de Tarragona y en gran parte de las de Barcelona, Zaragoza, Teruel y Castellón. El grado máximo, V. F. M., lo alcanzó en Ametlla de Mar; en Tortosa fué de III-IV.
		iPN		52	18				
		iPE		52	17				
		Sz		52	23				
		¿SN		52	24				
		SE		52	24				
		MN							
Fz		55	10	118					
1982	2	PN	1	53	14	s	$\mu$	Km.	Réplica del número 1981 algo dudosa.
		FN		59					
1983	2	SN	2	02	01	s	$\mu$	Km.	Réplica del número 1981.
		MN		02	03				
		FN		02	35				
1984	2	SN	2	27	24	s	$\mu$	Km.	Id. id.
		FN		27	40				
1985	2	SN?	3	14	22	s	$\mu$	Km.	Id. id.

JUNIO 1930

- 112 -

Número de orden	Fecha	Fase	Tiempo medio de Greenwich			Período s	Amplitud A <sub>N</sub> μ	△ Km.	OBSERVACIONES
			h	m	s				
1986	3	ePN SN Fz	22	44	40 44 30			Réplica del número 1981.	
1987	5	MN	12	23	35	18	1		
1988	5	ePN SN	23	23	44 49				
1989	9	ePN SN FN	22	36	57 16 40			141	
1990	11	ePN eSN eLN eLE MN ME FN	1	10	31 41 38 34 24 02 15	24 22	18		
1991	13	eSN eLN MN FN	1	17	42 47 03 20	18			
1992	15	eLN MN FN	22	16	37 45	18	2		
1993	25	eLN eLE MN ME	11	03	03 51 49	18	4	Perú, según Georgetown.	
1994	25	PN PE SN eLE eLE MN ME FN	21	34	46 45 36 00 00 20 48 30	18 17	16	9850 Sentido en Lima (Perú).	