

Documentation preserved at the Ebro Observatory (Roquetes - Spain),
reproduced on 2002 by SGA Storia Geofisica Ambiente (Bologna)
on behalf of the Istituto Nazionale di Geofisica e Vulcanologia (Rome),
in the frame of the EUROSEISMOS project.
These data are considered public domain and may be freely distributed
or copied for non-profit purposes provided the project is properly quoted.

OBSERVATORIO DE FÍSICA CÓSMICA DEL EBRO

SITUADO EN ROQUETAS

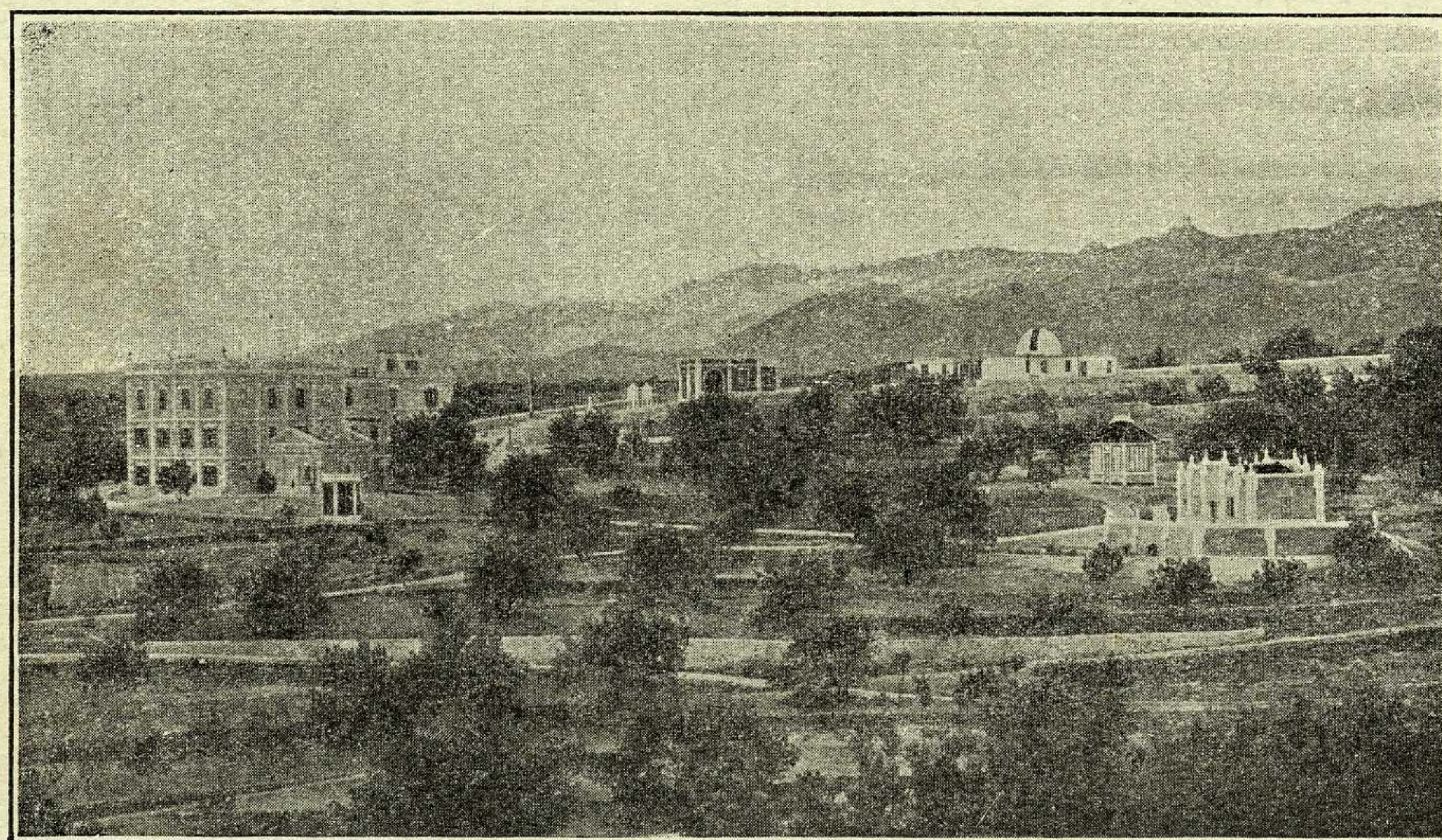
AGREGADO AL COLEGIO MÁXIMO DE LA COMPAÑÍA DE JESÚS
DECLARADO DE UTILIDAD PÚBLICA

Lat. N. 40° 49' 14" ; Long. E. Greenwich 0^h 1^m 58' 4^s; Alt. 50 m.

BOLETÍN MENSUAL

DEL

OBSERVATORIO DEL EBRO



MAYO DE 1930

VOL. XXI. - NÚM. 5

Dirección postal: OBSERVATORIO DEL EBRO - Apartado 9 - TORTOSA (España)

IMPRENTA MODERNA DEL EBRO DE ALGUERÓ Y BAIGES

C. CERVANTES - TORTOSA

MAYO 1930

— 92 —

2. — SISMOLOGÍA

SISMÓGRAFOS	COMPONENTE	AMPLIFICACIÓN	PERÍODO	AMORTIGUAMIENTO	r / T_0^2	MASA EN KGS.
	K	V	T_0	$\varepsilon : 1$		M
HORIZONTALES . . .	N	230	14' 8 ^s	2' 6	0' 033	1500' 9
	E	123	7' 8	3' 0	0' 005	156' 7
VERTICAL	N	110	2' 6		0' 003	316' 3
ZENITAL	Z	62	0' 8		0' 008	50

Subsuelo: Conglomerado perteneciente al Cuaternario antiguo.

Velocidad del papel en todos los sismógrafos: 12 mm. por minuto. — Los datos horarios de las fases en cada componente se toman del sismógrafo que parece haberlos dado con más precisión, atendidas sus características.

Registro de Temblores

Número de orden	Fecha	Fase	Tiempo medio de Greenwich			Período	Amplitud	Δ	OBSERVACIONES
			h	m	s		AN		
1972	2	PN	6	21	40			2120	
		SN		25	13				
		FN		35					
1973	3	ePN	15	53	03			178	
		ePz		53	03				
		SN		53	29				
		Sz		53	29				
		LN		53	33				
1974	5	PN	13	58	26			9050	Daños en Birmania, región de Pégou, según Estrasburgo.
		PE		58	27				
		SN	14	08	40				
		SE		08	40				
		eLN		22					
		MN		36	03	20	100		
		FN	17	25					

Número de orden	Fecha	Fase	Tiempo medio de Greenwich			Período	Amplitud		OBSERVACIONES
			h	m	s		Δ	Km.	
1975	6	Pz	22	41	10	18 14	60	3700	Daños en Persia.
		PN	22	41	14				
		PE		41	14				
		SN		46	44				
		SE		46	40				
		LN		48	32				
		LE		49	00				
		MN		53	54				
		ME		58	51				
		FN	1	45					
1976	11	PN	22	44	18				Costas del golfo Pérsico?, según Estrasburgo.
		PE		44	14				
		?SE		50	59				
1977	16	eLN	3	35	18	5			
		MN		38					
1978	19	eLN	4	04	05	19	6		
		MN		06	04				
		FN		25					
1979	20	eLN	11	47	18 20	5			
		MN	12	18					55
		ME		08					50
		FN		45					
1980	21	PN	22	14	10	11	2	2670	Océano Atlántico (Estrasburgo).
		PE		14	16				
		SN		18	28				
		LN		20	20				
		LE		20	10				
		MN		21	21				
		FN		45					