

Documentation preserved at the Ebro Observatory (Roquetes - Spain),
reproduced on 2002 by SGA Storia Geofisica Ambiente (Bologna)
on behalf of the Istituto Nazionale di Geofisica e Vulcanologia (Rome),
in the frame of the EUROSEISMOS project.
These data are considered public domain and may be freely distributed
or copied for non-profit purposes provided the project is properly quoted.

OBSERVATORIO DE FÍSICA CÓSMICA DEL EBRO

SITUADO EN ROQUETAS

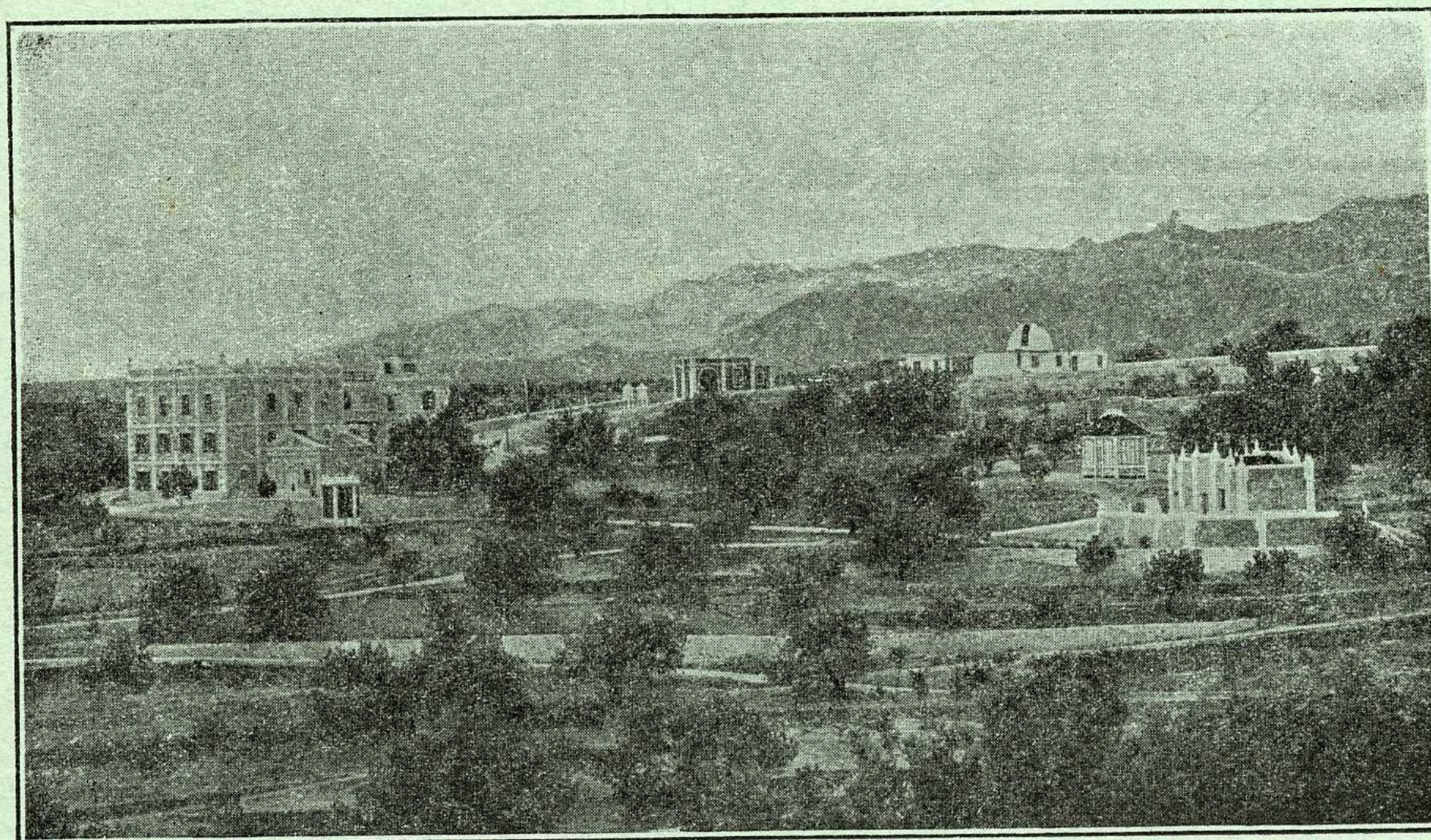
AGREGADO AL COLEGIO MÁXIMO DE LA COMPAÑÍA DE JESÚS
DECLARADO DE UTILIDAD PÚBLICA

Lat. N. 40° 49' 14" ; Long. E. Greenwich 0^h 1^m 58'4^s; Alt. 50 m.

BOLETÍN MENSUAL

DEL

OBSERVATORIO DEL EBRO



ABRIL DE 1930

VOL. XXI. - NÚM. 4

Dirección postal: OBSERVATORIO DEL EBRO - Apartado 9 - TORTOSA (España)

IMPRESA MODERNA DEL EBRO DE ALGUERÓ Y BAIGES

C. CERVANTES - TORTOSA

2. — SISMOLOGÍA

SISMÓGRAFOS	COMPONENTE	AMPLIFICACIÓN	PERÍODO	AMORTIGUAMIENTO	r/T_0^2	MASA EN KGS.
	K	V	T_0	$\epsilon : 1$		M
HORIZONTALES . . .	N	230	14' 8 ^s	2' 6	0'033	1500'9
	E	123	7' 8	3' 0	0'005	156'7
VERTICAL	N	110	2' 6		0'003	316'3
ZENITAL	Z	62	0' 8		0'008	50

Subsuelo: Conglomerado perteneciente al Cuaternario antiguo.

Velocidad del papel en todos los sismógrafos: 12 mm. por minuto. — Los datos horarios de las fases en cada componente se toman del sismógrafo que parece haberlos dado con más precisión, atendidas sus características.

Registro de Temblores

Número de orden	Fecha	Fase	Tiempo medio de Greenwich			Período	Amplitud AN	Δ	OBSERVACIONES
			h	m	s				
1962	17	MN	20	21	59	12			
		ME		21	13	12			
1963	21	eSN	12	15	13				
		eLE		30					
		MN		44	40	20	8		
		ME	13	09	13				
1964	23	FN	14	30					
		ePN	22	03	01			8640?	
		SN		12	53				
		eLE		31					
		MN		41	27	20	10		
1965	25	ME	40	51		20			
		FE	23						
									Entre 6 ^h y 15 ^h , en el minuto 56, se distinguen trazos de L de un terremoto lejano; la hora no puede precisarse por estar sobrepuestas las líneas en el gráfico.
		eLN	3	07					
		MN		09	13	20			
1967	26	PN	16	31	07			11330	
		SN		43	01				
		eLN	17	00					
		eLE		03					
		MN		24	19	17	20		
		ME		15	48	17			
1968	27	eSN	14	50	36				
		eLN	15	14					
		MN		19	07	18	3		
1969	27	eSN	18	56	30				
		eLN	19	11					
		eLE		18					
		MN		22	28	13	4		
		ME		20	14	20			
		FN	20	15					
1970	29	Pz	5	20	41			74	
		SN		20	51				
		FN		21	35				
1971	29	Pz	5	24	21			74	
		SN		24	32				
		FN		25	10				