

Documentation preserved at the Ebro Observatory (Roquetes - Spain),
reproduced on 2002 by SGA Storia Geofisica Ambiente (Bologna)
on behalf of the Istituto Nazionale di Geofisica e Vulcanologia (Rome),
in the frame of the EUROSEISMOS project.
These data are considered public domain and may be freely distributed
or copied for non-profit purposes provided the project is properly quoted.

OBSERVATORIO DE FÍSICA CÓSMICA DEL EBRO

SITUADO EN ROQUETAS

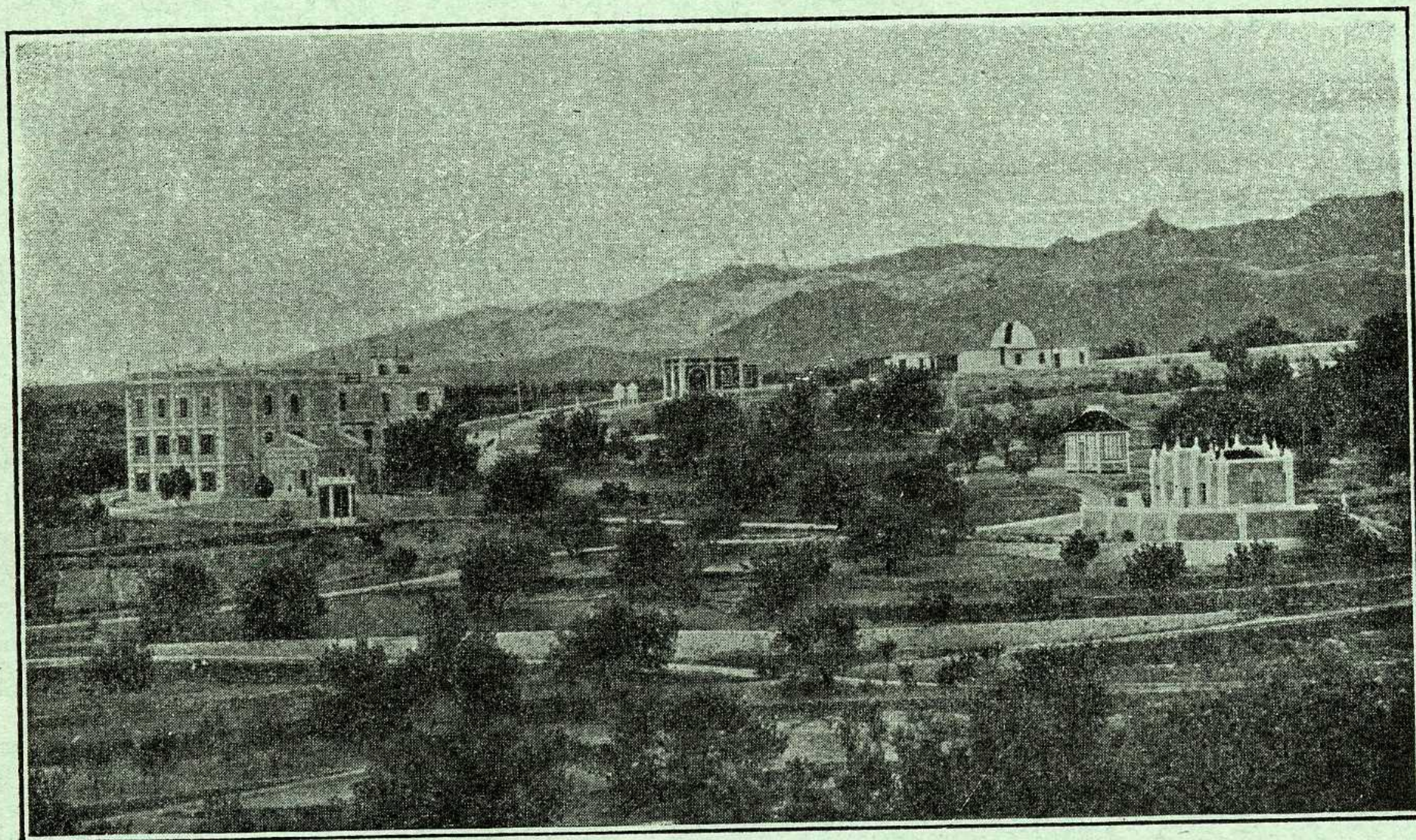
AGREGADO AL COLEGIO MÁXIMO DE LA COMPAÑÍA DE JESÚS
DECLARADO DE UTILIDAD PÚBLICA

Lat. N. 40° 49' 14" ; Long. E. Greenwich 0^h 1^m 58' 4^s ; Alt. 50 m.

BOLETÍN MENSUAL

DEL

OBSERVATORIO DEL EBRO



MARZO DE 1930

VOL. XXI. - NÚM. 3

Dirección postal: OBSERVATORIO DEL EBRO - Apartado 9 - TORTOSA (España)

IMPRESA MODERNA DEL EBRO DE ALGUERÓ Y BAIGES

C. CERVANTES - TORTOSA

2. — SISMOLOGÍA

SISMÓGRAFOS	COMPONENTE	AMPLIFICACIÓN	PERÍODO	AMORTIGUAMIENTO	r/T_0^2	MASA EN KGS.
	K	V	T_0	$\epsilon:1$		M
HORIZONTALES . . . }	N	250	14' 8 ^s	1' 7	0' 004	1500' 9
	E	122	7' 8	2' 5	0' 005	156' 7
VERTICAL	N	119	2' 6		0' 003	316' 3
ZENITAL }	Z	42	0' 8		0' 008	50

Subsuelo: Conglomerado perteneciente al Cuaternario antiguo.

Velocidad del papel en todos los sismógrafos: 12 mm. por minuto. — Los datos horarios de las fases en cada componente se toman del sismógrafo que parece haberlos dado con más precisión, atendidas sus características.

Registro de Temblores

Número de orden	Fecha	Fase	Tiempo medio de Greenwich			Periodo	Amplitud AN	Δ	OBSERVACIONES	
			h	m	s					
1953	6	PN	9	22	59			2320		
		PE		22	58					
		SN		26	39					
1954	6	eLN	17	13		17				
		MN		20	44					
		FN	18							
1955	6	ePN	8	26	27					
1956	7	PN	6	44	07			1340		
		PE		44	07					
		SN		46	29					
		SE		46	29					
		LN		47	41					
		MN		50	25	12				
		FN	7							
1957	8	ePN	3	57	16			8300		
		SN	4	06	51					
		eLN		16						
		MN		18	44	19				
1958	10	iSN	16	48	42					
		iSE		48	40					
1959	26	eLE	8	22						
1960	30	eLN	9	21						
		MN		32	24					
		FN		45						
1961	31	PN	12	37	58			1920	Epicentro en los alrededores de Volo, aldea de Keramida.	
		PE	12	37	51					
		SN		41	07					
		LN		43	04					
		MN		48	21	12				