

Documentation preserved at the Ebro Observatory (Roquetes - Spain),
reproduced on 2002 by SGA Storia Geofisica Ambiente (Bologna)
on behalf of the Istituto Nazionale di Geofisica e Vulcanologia (Rome),
in the frame of the EUROSEISMOS project.
These data are considered public domain and may be freely distributed
or copied for non-profit purposes provided the project is properly quoted.

OBSERVATORIO DE FÍSICA CÓSMICA DEL EBRO

SITUADO EN ROQUETAS

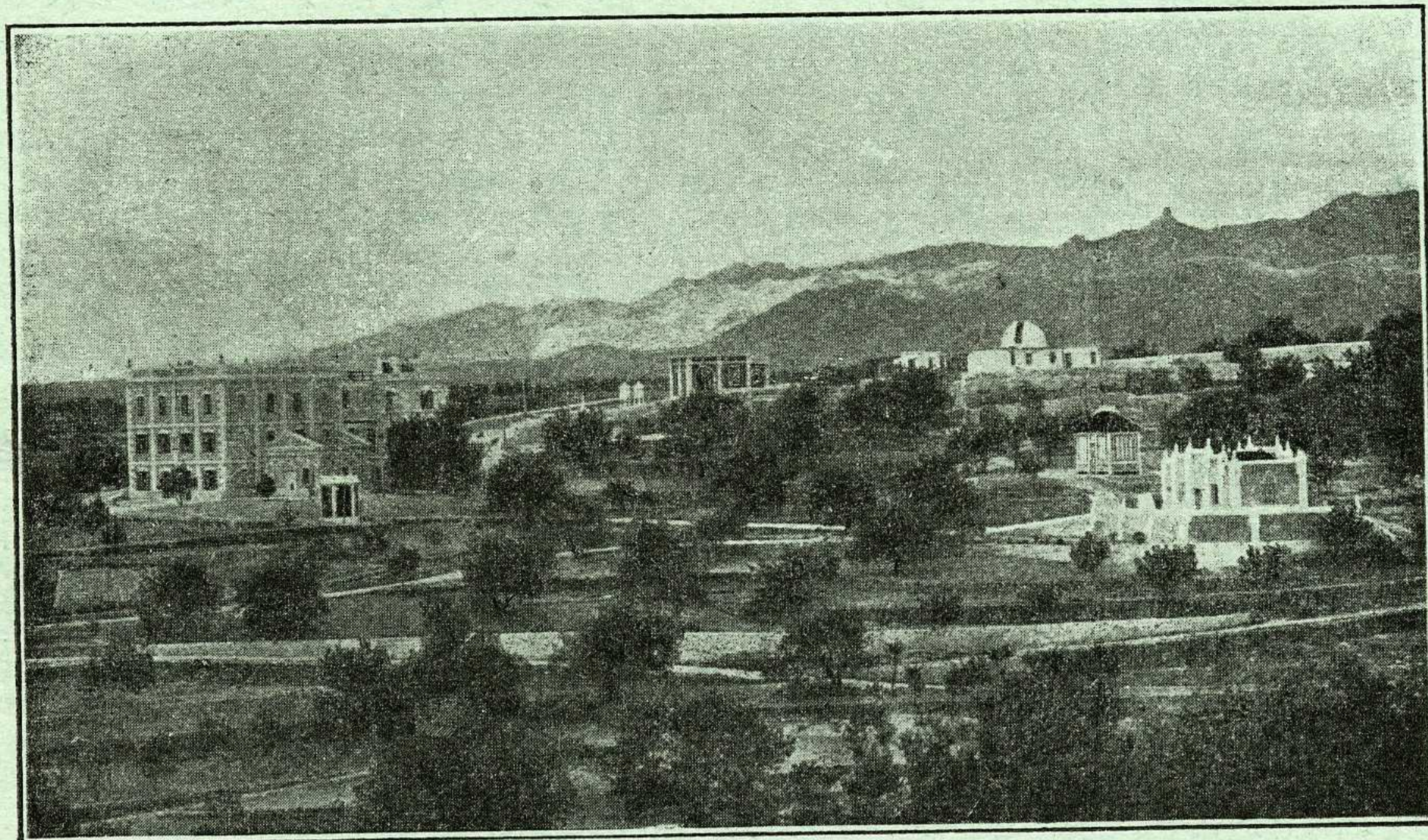
AGREGADO AL COLEGIO MÁXIMO DE LA COMPAÑÍA DE JESÚS
DECLARADO DE UTILIDAD PÚBLICA

Lat. N. 40° 49' 14" ; Long. E. Greenwich 0^h 1^m 58' 4^s ; Alt. 50 m.

BOLETÍN MENSUAL

DEL

OBSERVATORIO DEL EBRO



NOVIEMBRE DE 1929

VOL. XX. - NÚM. 11

Dirección postal: OBSERVATORIO DEL EBRO - Apartado 9 - TORTOSA (España)

IMPRENTA MODERNA DEL EBRO DE ALGUERÓ Y BAIGES

C. CERVANTES - TORTOSA

VEASE LA 4.^a PLANA DE LA CUBIERTA

2. — SISMOLOGÍA

SISMÓGRAFOS	COMPONENTE	AMPLIFICACIÓN	PERÍODO	AMORTIGUAMIENTO	r/T_0^2	MASA EN KGS.
	K	V	T_0	$\varepsilon : 1$		M
HORIZONTALES . . .	N	203	14' 8 ^s	2' 3	0'0027	1500'9
	E	96	7' 8	1' 9	0'005	156'7
VERTICAL	N	124	2' 6		0'004	316'3
ZENITAL	Z	47	0' 8		0'008	50

Subsuelo: Conglomerado perteneciente al Cuaternario antiguo.

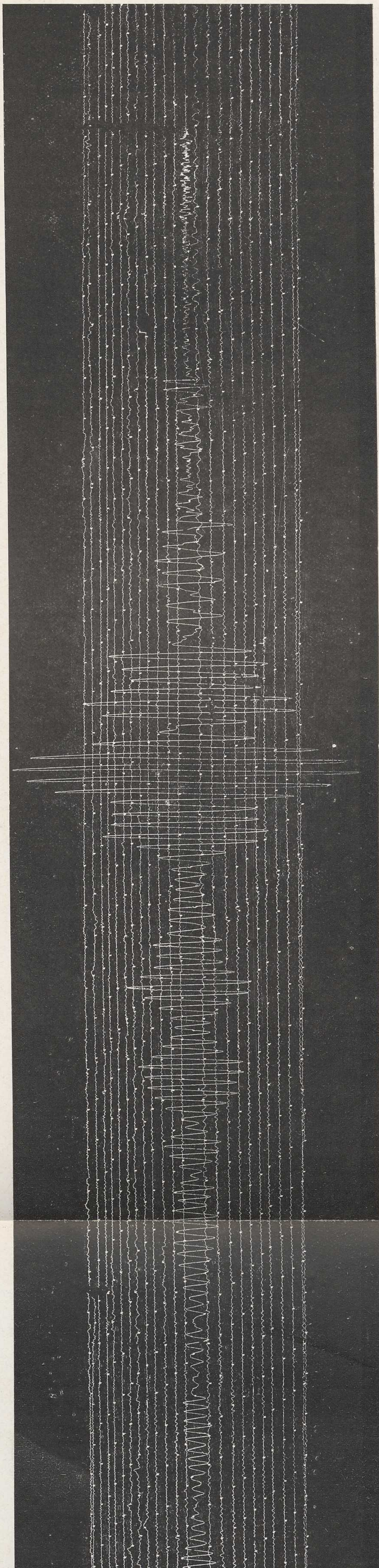
Velocidad del papel en todos los sismógrafos: 12 mm. por minuto. — Los datos horarios de las fases en cada componente se toman del sismógrafo que parece haberlos dado con más precisión, atendidas sus características.

Registro de Temblores

Número de orden	Fecha	Fase	Tiempo medio de Greenwich			Período	Amplitud AN	Δ	OBSERVACIONES
			h	m	s				
1934	1	ePz iSN SMN	7	01	46 12 20	8	10	2030	Fuerte agitación. 46'5° N, 26'5° E, con daños en Rumanía, según Estrasburgo.
1935	15	ePN LN MN ME FN	19	11	55 00 16 34 15	16 20	16	13300?	Región de Carolinas, hacia los 8° N, 143° E, según Estrasburgo. Muchos microsismos.
1936	17	eE eSN eSE eLN MN FN	4	05	17 21 19 33 03 15	19	6		Microsismos. Epicentro en el mar, al SE Mindanao, a 11° N, 123'5° E, según J. S. A.
1937	18	ePz PN SN eSz	6	09	14 15 32 33			133	Microsismos.
1938	18	iPN iPE PME iSN iSE SME LN MN ME FE	20	39	47 46 02 52 53 21 26 27 12 15	5 7 17 18	13 19 264	4380	Microsismos. Región de Terranova, 47'5° N, 58° W, según J. S. A. Dilatación.

Documentation preserved at the Ebro Observatory (Roquetes - Spain),
reproduced on 2002 by SGA Storia Geofisica Ambiente (Bologna)
on behalf of the Istituto Nazionale di Geofisica e Vulcanologia (Rome),
in the frame of the EUROSEISMOS project.
These data are considered public domain and may be freely distributed
or copied for non-profit purposes provided the project is properly quoted.

Terremoto n. ° 1938 (18-XI-1929), registrado por el sismógrafo principal: KN. El primer trazo horario que precede al registro corresponde a 20^h 39^m. (



Documentation preserved at the Ebro Observatory (Roquetes - Spain), reproduced on 2002 by SGA Storia Geofisica Ambiente (Bologna) on behalf of the Istituto Nazionale di Geofisica e Vulcanologia (Rome), in the frame of the EUROSEISMOS project. These data are considered public domain and may be freely distributed or copied for non-profit purposes provided the project is properly quoted.

izo horario que precede al registro corresponde a 20^h 39^m. (C. H. = - 1'2^s). Epicentro en la región de Terranova. Reducción, 2 : 3.

