

Documentation preserved at the Ebro Observatory (Roquetes - Spain),  
reproduced on 2002 by SGA Storia Geofisica Ambiente (Bologna)  
on behalf of the Istituto Nazionale di Geofisica e Vulcanologia (Rome),  
in the frame of the EUROSEISMOS project.  
These data are considered public domain and may be freely distributed  
or copied for non-profit purposes provided the project is properly quoted.

# OBSERVATORIO DE FÍSICA CÓSMICA DEL EBRO

SITUADO EN ROQUETAS

AGREGADO AL COLEGIO MÁXIMO DE LA COMPAÑÍA DE JESÚS  
DECLARADO DE UTILIDAD PÚBLICA

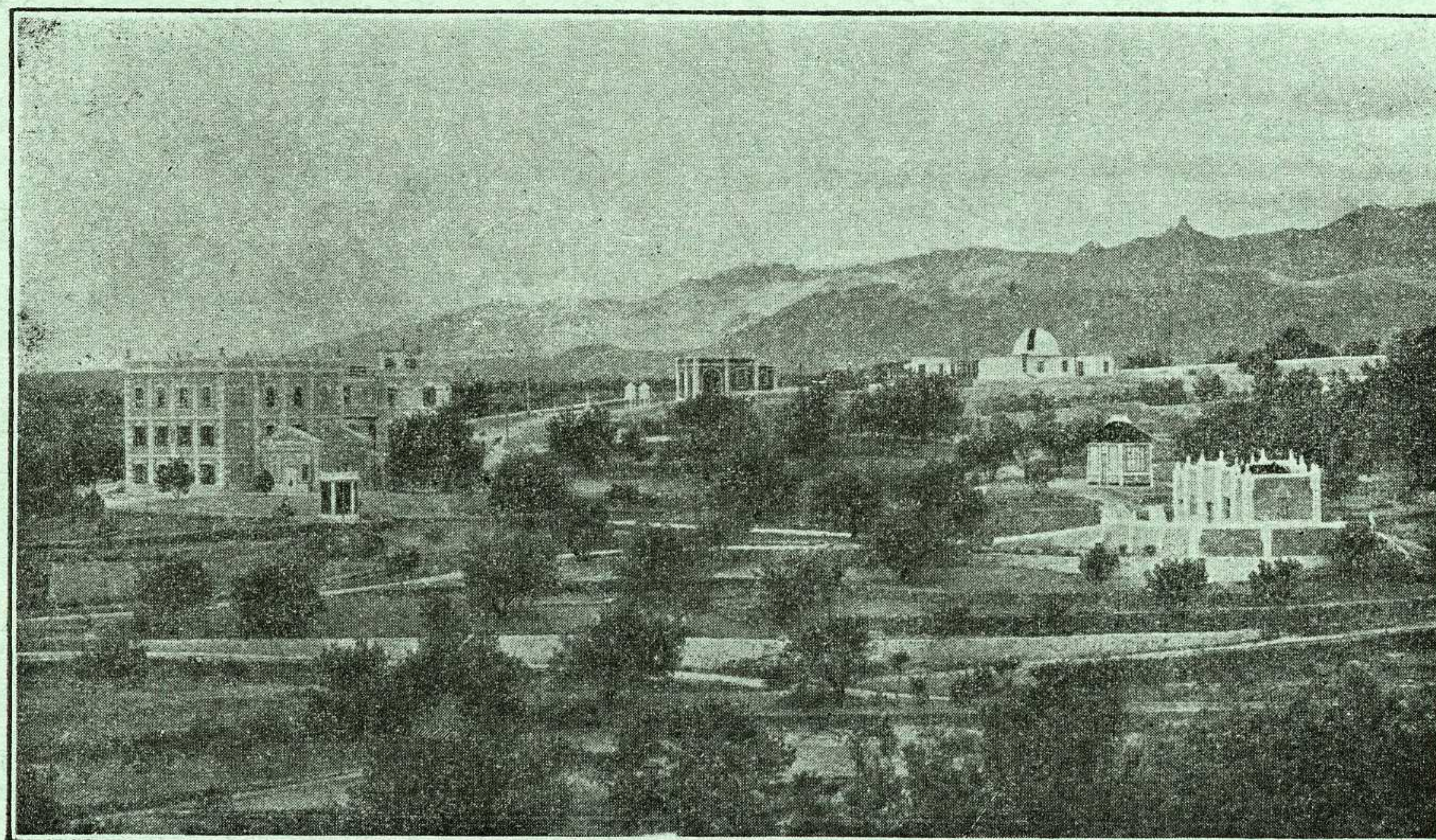
*Lat. N. 40° 49' 14" ; Long. E. Greenwich 0<sup>h</sup> 1<sup>m</sup> 58.4<sup>s</sup>; Alt. 50 m.*

---

## BOLETÍN MENSUAL

DEL

# OBSERVATORIO DEL EBRO



AGOSTO DE 1929

VOL. XX. - NÚM. 8

---

Dirección postal: OBSERVATORIO DEL EBRO - Apartado 9 - TORTOSA (España)

---

IMPRESA MODERNA DEL EBRO DE ALGUERÓ Y BAIGES

C. CERVANTES - TORTOSA

VEASE LA 4.ª PLANA DE LA CUBIERTA



## 2. — SISMOLOGÍA

SISMÓGRAFOS	COMPONENTE	AMPLIFICACIÓN	PERÍODO	AMORTIGUAMIENTO	$r/T_0^2$	MASA EN KGS.
	K	V	$T_0$	$\epsilon : 1$		M
HORIZONTALES . . .	N	203	14'8s	1'9	0'004	1500'9
	E	96	7'8	1'9	0'003	156'7
VERTICAL . . . . .	N	92	2'6		0'004	316'3
ZENITAL . . . . .	Z	63	0'8		0'008	50

*Subsuelo:* Conglomerado perteneciente al Cuaternario antiguo.

Velocidad del papel en todos los sismógrafos: 12 mm. por minuto. — Los datos horarios de las fases en cada componente se toman del sismógrafo que parece haberlos dado con más precisión, atendidas sus características.

### Registro de Temblores

Número de orden	Fecha	Fase	Tiempo medio de Greenwich			Período	Amplitud $A_N$	$\Delta$	OBSERVACIONES
			h	m	s				
1905	4	eLN MN	15	24		10	2		
				27	05				
1906	6	eLN MN	1	48		10	1		
				52	04				
1907	8	eLN MN FN	13	38		20	7	Epicentro en Birmania.	
				46	23				
			14	40					
1908	14	eLN MN FN	3	30		20	1		
				47	20				
			4	30					
1909	14	ePz SE LN MN ME FN	6	39	50			767	Epicentro en el Mediterráneo occidental, cerca del estrecho de Gibraltar.
				41	33				
				41	47				
				42	00	3	87		
				41	54				
				49					



AGOSTO 1929

— 150 —

Número de orden	Fecha	Fase	Tiempo medio de Greenwich			Período	Amplitud		OBSERVACIONES
			h	m	s		AN	△	
1910	15	ePN	20	08	45	22	1	9100	Golfo de Panamá, según Ucllé.
		SN		19	01				
		eLN		30					
		MN		35	06				
		FN	21	20					
1911	17	PN	23	53	30	18 20	2	9480	En el mar, al S de Méjico, según Estrasburgo.
		PE		53	30				
		SN	0	04	04				
		SE	0	03	55				
		eLN		18					
		MN		33	37				
		ME		28	37				
		FN	1	30					
1912	18	eLN	9	54		17	1		
		MN	10	04	56				
		FN		45					
1913	19	eLE	3	30		16 16	18		
		MN		45	19				
		ME		45	13				
		FN	4	15					
1914	19	eLN	21	36		17	1		
		MN		46	45				
		FN	22						
1915	20	eLN	17	26		18 17	2		
		MN		41	31				
		ME		38	20				
		FN	18	30					
1916	28	ePN	19	08	36	18	15	5130	
		SN		15	25				
		LN		26					
		MN		47	24				
		FN	21						
1917	29	eLN	20	40		15	1		
		MN		49	23				
		FN	21	10					
1918	31	eLN	19	36		19	2		
		MN		47	49				
		FN	20						