

Documentation preserved at the Ebro Observatory (Roquetes - Spain),
reproduced on 2002 by SGA Storia Geofisica Ambiente (Bologna)
on behalf of the Istituto Nazionale di Geofisica e Vulcanologia (Rome),
in the frame of the EUROSEISMOS project.
These data are considered public domain and may be freely distributed
or copied for non-profit purposes provided the project is properly quoted.

OBSERVATORIO DE FÍSICA CÓSMICA DEL EBRO

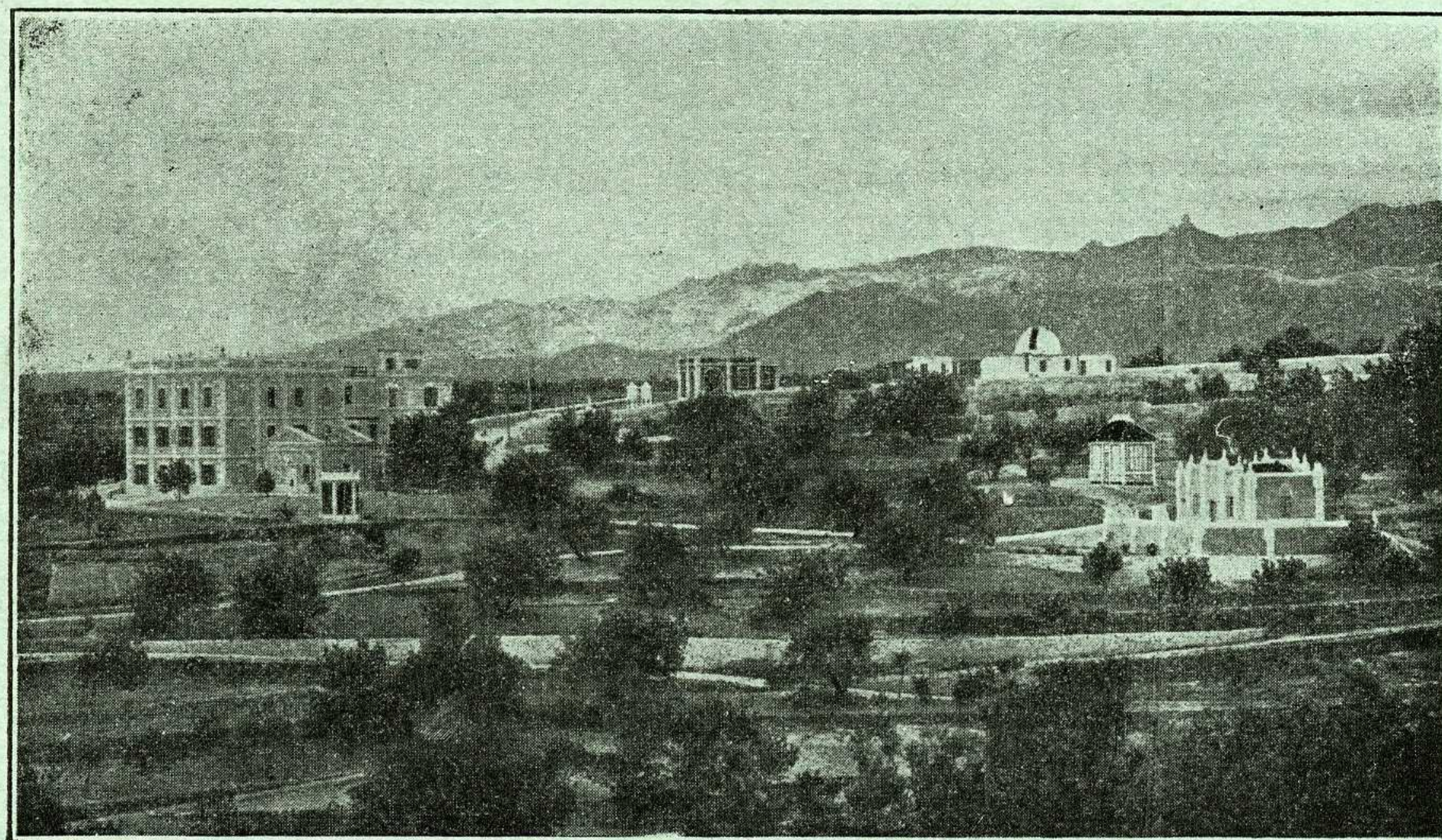
SITUADO EN ROQUETAS
AGREGADO AL COLEGIO MÁXIMO DE LA COMPAÑÍA DE JESÚS
DECLARADO DE UTILIDAD PÚBLICA

Lat. N. 40° 49' 14" ; Long. E. Greenwich 0^h 1^m 58.4^s; Alt. 50 m.

BOLETÍN MENSUAL

DEL

OBSERVATORIO DEL EBRO



JULIO DE 1929

VOL. XX. - NÚM. 7

Dirección postal: OBSERVATORIO DEL EBRO - Apartado 9 - TORTOSA (España)

IMPRENTA MODERNA DEL EBRO DE ALGUERÓ Y BAIGES

C. CERVANTES - TORTOSA

VEASE LA 4.^a PLANA DE LA CUBIERTA

2.—SISMOLOGÍA

SISMÓGRAFOS	COMPONENTE	AMPLIFICACIÓN	PERÍODO	AMORTIGUAMIENTO	r/T_0^2	MASA EN KGS.
	K	V	T_0	$\varepsilon:1$		M
HORIZONTALES . . .	N	203	14' 8 ^s	1'9	0'004	1500'9
	E	96	7'8	1'9	0'003	156'7
VERTICAL	N	113	2'6		0'002	316'3
ZENITAL	Z	63	0'8		0'008	50

Subsuelo: Conglomerado perteneciente al Cuaternario antiguo.

Velocidad del papel en todos los sismógrafos: 12 mm. por minuto. — Los datos horarios de las fases en cada componente se toman del sismógrafo que parece haberlos dado con más precisión, atendidas sus características.

Registro de Temblores

Número de orden	Fecha	Fase	Tiempo medio de Greenwich			Período	Amplitud	Δ	OBSERVACIONES
			h	m	s		An		
1885	5	ePN	14	31	56	18	56	9350	Islas Aleutinas, 50° N, 177° W, según J. S. A. Compresión.
		SN		42	24				
		LE		56	38				
		MN	15	18	28				
		ME		12	03				
		FE	17	45					
1886	5	ePN	22	49	03	17	18	9740?	Réplica del anterior. Compresión.
		SN		59	49				
		eLN	23	14					
		MN		40	20				
		ME		40	51				
		FN	00	15					
1887	6	ePN	2	16	42	18	2	9520	Réplica del anterior.
		SN		27	18				
		eLN		50					
		MN	3	04	31				
		FN		20					
1888	6	ePE	9	54	59	14	23		15'6° N, 43'4° W, según J. S. A.
		eSE	10	02	02				
		eLE		07	40				
		MN		08	14				
		ME		08	14				
1889	7	PN	21	36	01	18	154	9550	Islas Aleutinas, 50° N, 177° W, según J. S. A. Compresión.
		SN		46	38				
		LN	22	02	19				
		LE	22	01	13				
		MN		25	29				
		ME		23	19				
		FN	1	15					

Número de orden	Fecha	Fase	Tiempo medio de Greenwich			Período s	Amplitud An μ	△ Km.	OBSERVACIONES
			h	m	s				
1890	8	eLN MN FN	20	03		17	1		
1891	9	eLN MN	6	23		15			
1892	11	eLN MN FN	21	41		17	1		
1893	12	eLN MN FN	18	51		17	2		
1894	13	eLN MN	14	07		12	2		
1895	13	MN	14	14	08	22	2	No pueden sacarse más datos por estar superpuestas las líneas.	
1896	14	ePN iSN eLN MN FN	9	49	44			8930?	
			10	00	02				
				18		17	13		
			12						
1897	15	ePN iSN LN FN	7	51	41			4370	
				57	49				
			8	00	51				
			9						
1898	17	ePN ?SN eLN MN FN	8	51	51				
			9	02	57				
				17		18	3		
				39	57				
			10	30					
1899	18	eLN MN FN	21	05		11	2	Italia; 30 kms. al NE de Florencia.	
				08	03				
				15					
1900	23	iPN iSN LE ME FN	18	48	50			3030	
				53	35				
				56	24				
			19	02	40	9	12		
			20						
1901	23	eLN MN FN	19	18		14	3		
				22	03				
				40					
1902	26	eLN MN FN	17	44		16	1		
				45	51				
			18						
1903	26	eLN MN FN	23	41		13	2	Destructor en Yokohama y Tokyo (Japón).	
				52	38				
			00	10					
1904	27	eN eLN MN	13	08	49				
				16		17	1		
				19	18				