

Documentation preserved at the Ebro Observatory (Roquetes - Spain),  
reproduced on 2002 by SGA Storia Geofisica Ambiente (Bologna)  
on behalf of the Istituto Nazionale di Geofisica e Vulcanologia (Rome),  
in the frame of the EUROSEISMOS project.  
These data are considered public domain and may be freely distributed  
or copied for non-profit purposes provided the project is properly quoted.

# OBSERVATORIO DE FÍSICA CÓSMICA DEL EBRO

SITUADO EN ROQUETAS  
AGREGADO AL COLEGIO MÁXIMO DE LA COMPAÑÍA DE JESÚS  
DECLARADO DE UTILIDAD PÚBLICA

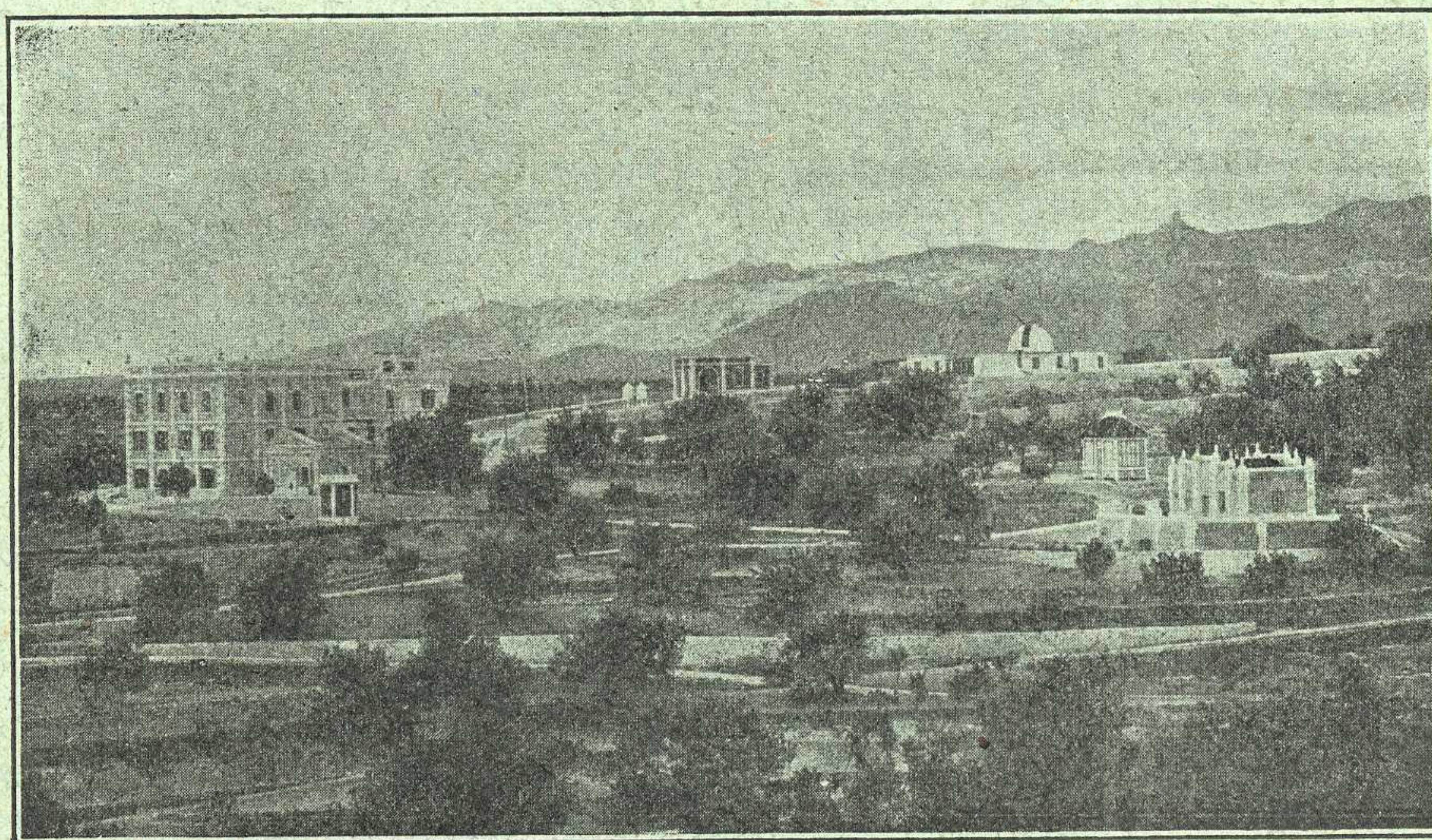
*Lat. N. 40° 49' 14" ; Long. E. Greenwich 0<sup>h</sup> 1<sup>m</sup> 58' 43" ; Alt. 50 m.*

---

## BOLETÍN MENSUAL

DEL

# OBSERVATORIO DEL EBRO



OCTUBRE

1928

VOL. XIX. - NÚM. 10

---

Dirección postal: OBSERVATORIO DEL EBRO - Apartado 9 - TORTOSA (España)

---

IMPRESA MODERNA DEL EBRO DE ALGUERÓ Y BAIGES

C. CERVANTES - TORTOSA

VEASE LA 4.<sup>a</sup> PLANA DE LA CUBIERTA



## 2.—SISMOLOGÍA

SISMÓGRAFOS	COMPONENTE	AMPLIFICACIÓN	PERÍODO	AMORTIGUAMIENTO	$r/T_0^2$	MASA EN KGS.
	K	V	$T_0$	$\epsilon:1$		M
HORIZONTALES . . . }	N	189	14'8 <sup>s</sup>	2'2	0'004	1500'9
	E	90	7'8		0'007	156'7
VERTICALES . . . . }	N	107	2'6		0'004	316'3
	E	75	2'4		0'06	100
ZENITAL . . . . . }	Z	151	0'8			50

*Subsuelo:* Conglomerado perteneciente al Cuaternario antiguo.

Velocidad del papel en todos los sismógrafos: 12 mm. por minuto. — Los datos horarios de las fases en cada componente se toman del sismógrafo que parece haberlos dado con más precisión, atendidas sus características.

## REGISTRO DE TEMBLORES

Número de orden	Fecha	Fase	Tiempo medio de Greenwich			Periodo	Amplitud $A_N$		$\Delta$	OBSERVACIONES
			h	m	s		$\mu$	Km.		
118	3	eLN MN FN	1	09		14				
119	4	ePN	18	31	21	16	15	5440?	Epícentro en Abisinia.	
		SN		38	27					
		eLN		46						
		MN		49	33					
		ME		59	09					
FN	9	1/2								
120	7	?SN	2	14	43				Temblor muy cercano.	
		?SE		14	41					
		FN		15	41					
121	7	ePN	2	43	01	3		80?		
		SN		43	09					
		eSE		43	07					
		MN		43	16					
		FN		45						



OCTUBRE 1928

— 184 —

Número de orden	Fecha	Fase	Tiempo medio de Greenwich			Período	Amplitud		△	OBSERVACIONES	
			h	m	s		s	μ			Km.
122	9	PN	3	13	48	18	21	9600	Epicentro en la fosa de Acapulco, según J. S. A.		
		MPN		14	07						
		PE		13	47						
		SN		24	21						
		SE		24	21						
		LN		37	41						
		LE		37	29						
		MN		47	56					18	>225
		ME		52	59					18	
FN	6	1/2									
123	15	PN	14	29	11	16	17	6220	Muchos microsismos. Epicentro en el Océano Índico, hacia 25°5' N y 63° E, según Estrasburgo.		
		ePE		29	09						
		SN		36	57						
		eLN		45							
		MN	15	02	50						
124	17	eLN	10	08	21			Muchos microsismos.			
		MN		21					35		
		FN	10	3/4							
125	20	eLN	13	40	15			Id. Id.			
		MN		49					17		
		FN	14								
126	23	eLN	18	34	20						
		ME		44					13		
		FE	19								
127	25	eSN	12	55	20	9		Muchos microsismos. Costas de Nicaragua, según J. S. A.			
		eLN	13	08							
		MN		16					22		
		ME		18					00		
		FE	14								