

Documentation preserved at the Ebro Observatory (Roquetes - Spain),  
reproduced on 2002 by SGA Storia Geofisica Ambiente (Bologna)  
on behalf of the Istituto Nazionale di Geofisica e Vulcanologia (Rome),  
in the frame of the EUROSEISMOS project.  
These data are considered public domain and may be freely distributed  
or copied for non-profit purposes provided the project is properly quoted.

# OBSERVATORIO DE FÍSICA CÓSMICA DEL EBRO

SITUADO EN ROQUETAS  
AGREGADO AL COLEGIO MÁXIMO DE LA COMPAÑÍA DE JESÚS  
DECLARADO DE UTILIDAD PÚBLICA

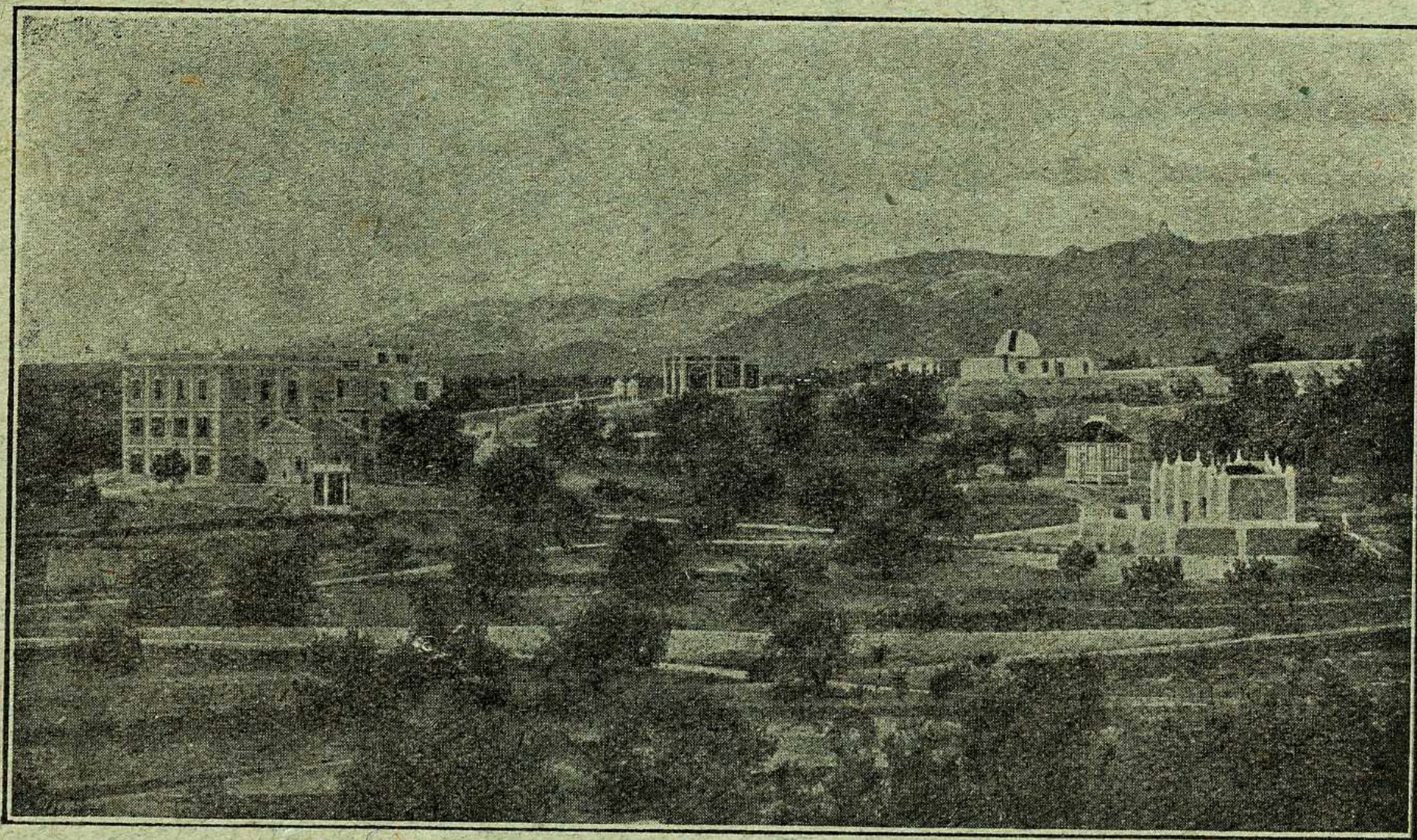
*Lat. N. 40° 49' 14" ; Long. E. Greenwich 0<sup>h</sup> 1<sup>m</sup> 58' 4"*; Alt. 50 m.

---

## BOLETÍN MENSUAL

DEL

# OBSERVATORIO DEL EBRO



SEPTIEMBRE

VOL. XIX. - NÚM. 9

---

Dirección postal: OBSERVATORIO DEL EBRO - Apartado 9 - TORTOSA (España)

---

IMPRESA MODERNA DEL EBRO DE ALGUERÓ Y BAIGES

C. CERVANTES - TORTOSA

VEASE LA 4.<sup>a</sup> PLANA DE LA CUBIERTA



2. — SISMOLOGÍA

SISMÓGRAFOS	COMPONENTE	AMPLIFICACIÓN	PERÍODO	AMORTIGUAMIENTO	$r/T_0^2$	MASA EN KGS.
	K	V	$T_0$	$\varepsilon:1$		M
HORIZONTALES . . .	N	183	14' 8s	1'6	0'002	1500'9
	E	78	7'8		0'0025	156'7
VERTICALES . . . . .	N	107	2'6		0'003	316'3
	E	75	2'4		0'005	100
ZENITAL . . . . .	Z	168	0'8			50

*Subsuelo:* Conglomerado perteneciente al Cuaternario antiguo.

Velocidad del papel en todos los sismógrafos: 12 mm. por minuto. — Los datos horarios de las fases en cada componente se toman del sismógrafo que parece haberlos dado con más precisión, atendidas sus características.

REGISTRO DE TEMBLORES

Número de orden	Fecha	Fase	Tiempo medio de Greenwich			Período	Amplitud	$\Delta$	OBSERVACIONES
			h	m	s		AN		
						$\mu$	Km.		
104	1	ePN	6	18	48	15			
		eLE		42					
		ME		51	44				
		FN	7	1/4					
105	7	eLN	3	53		23			
		MN	4	07	10				
		FN	5	1/4					
106	11	eN	0	00	12	22			
		eLN		43					
		MN	1	00	49				
		FN	1	1/4					
107	11	eN	12	54		16	12		Epicentro en el mar, a lo largo de la costa de California (Estrasburgo).
		?SN		59	53				
		?SE		59	23				
		eLN	13	12					
		eLE	13	11					
		MN		27	58				
		ME		28	34				
		FN	15	1/4					
FE	14								
108	12	ePN	1	40	26				
		?SN		50	32				
		eLN	2	09					
		FN	3						



Número de orden	Fecha	Fase	Tiempo medio de Greenwich			Periodo	Amplitud		△	OBSERVACIONES
			h	m	s		AN	μ		
109	13	eN eLN FN	3	47						
110	18	PN SN SE LN MN ME FN FE	17	27	47	14 12	31	5070	Epícentro en la región de Roca S. Pablo (Estrasburgo).	
111	18	ePN ePE SN LN MN ME FN FE	20	01	55	13 13	10	5660	Océano Índico (Estrasburgo).	
112	19	eLN FN	23	18					Temblor debilísimo.	
113	21	?SE	13	49	23				Temblor debilísimo.	
114	21	eLN	18	52					Temblor debilísimo.	
115	22	eLN MN ME FN	8	22		21 20	21		Epícentro en los alrededores de las islas Salomón (Manila).	
116	25								En el minuto 51 de una de las horas 9-13, registra la KN las grandes ondas de un temblor lejano. No puede precisarse la hora por sobreponerse las líneas.	
117	27	ePN PE SN LN MN FN	0	54	27	17	4	6610		