

Documentation preserved at the Ebro Observatory (Roquetes - Spain),
reproduced on 2002 by SGA Storia Geofisica Ambiente (Bologna)
on behalf of the Istituto Nazionale di Geofisica e Vulcanologia (Rome),
in the frame of the EUROSEISMOS project.
These data are considered public domain and may be freely distributed
or copied for non-profit purposes provided the project is properly quoted.

OBSERVATORIO DE FÍSICA CÓSMICA DEL EBRO

SITUADO EN ROQUETAS

AGREGADO AL COLEGIO MÁXIMO DE LA COMPAÑÍA DE JESÚS

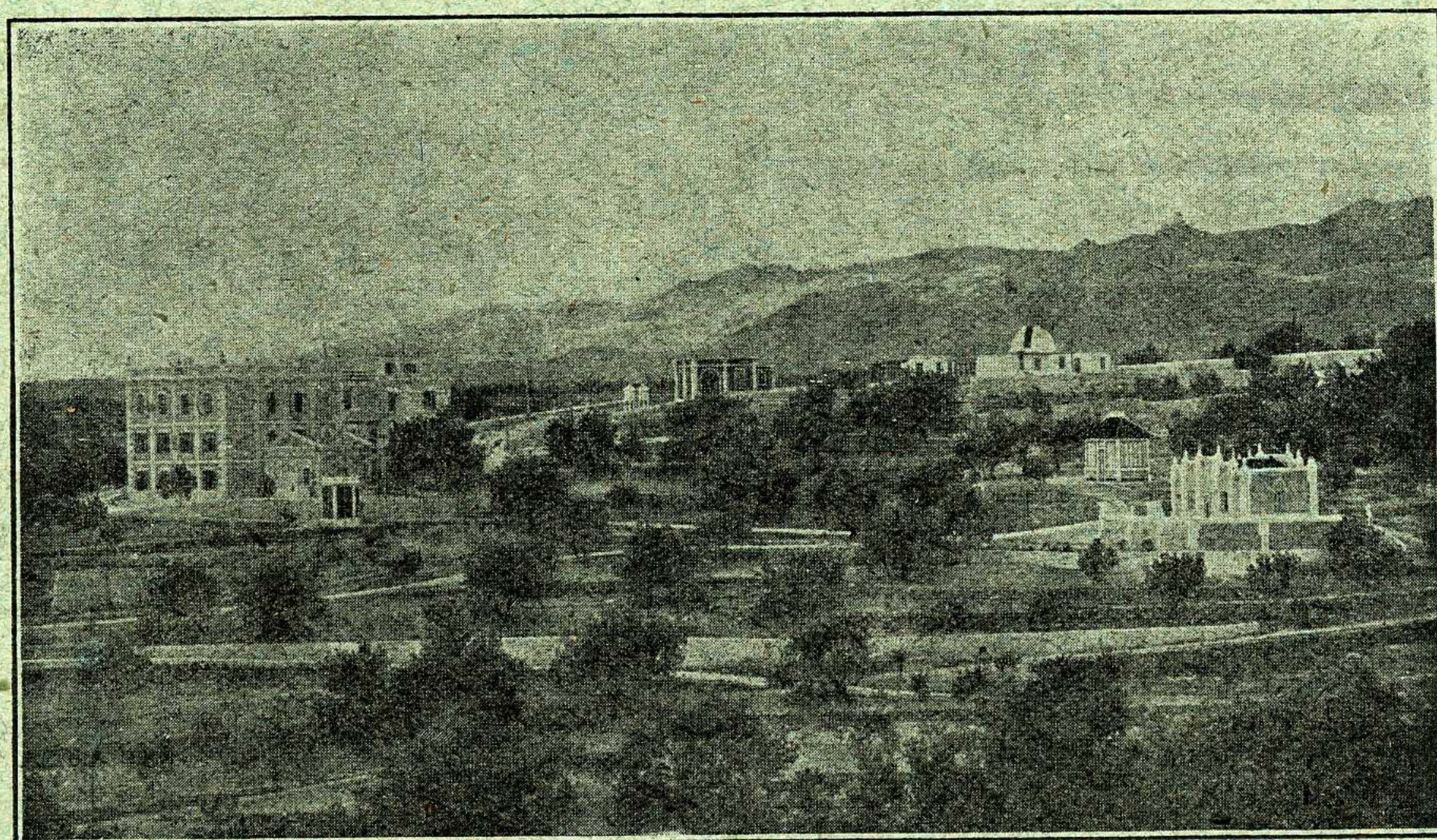
DECLARADO DE UTILIDAD PÚBLICA

Lat. N. 40° 49' 14" ; Long. E. Greenwich 0^h 1^m 58' 43" ; Alt. 50 m.

BOLETÍN MENSUAL

DEL

OBSERVATORIO DEL EBRO



AGOSTO

VOL. XIX. - NÚM. 8

Dirección postal: OBSERVATORIO DEL EBRO - Apartado 9 - TORTOSA (España)

IMPRESA MODERNA DEL EBRO DE ALGUERÓ Y BAIGES

C. CERVANTES - TORTOSA

VEASE LA 4.^a PLANA DE LA CUBIERTA

2. — SISMOLOGÍA

SISMÓGRAFOS	COMPONENTE	AMPLIFICACIÓN	PERÍODO	AMORTIGUAMIENTO	r / T_0^2	MASA EN KGS.
	K	V	T_0	$\epsilon : 1$		M
HORIZONTALES . . . }	N	210	14' 8 ^s	1'6	0'002	1500'9
	E	78	7' 8		0'0025	156'7
VERTICALES }	N	107	2' 6		0'003	316'3
	E	75	2' 4		0'005	100
ZENITAL }	Z	168	0' 8			50

Subsuelo: Conglomerado perteneciente al Cuaternario antiguo.

Velocidad del papel en todos los sismógrafos: 12 mm. por minuto. — Los datos horarios de las fases en cada componente se toman del sismógrafo que parece haberlos dado con más precisión, atendidas sus características.

REGISTRO DE TEMBLORES

Número de orden	Fecha	Fase	Tiempo medio de Greenwich			Periodo	Amplitud		OBSERVACIONES
			h	m	s		A_N	Δ	
						μ	Km.		
88	1	eLN	20	02		13			
		MN		02	38				
		FN		10					
89	1	eLN	21	01		17			
		MN		02	27				
		FN	21	1/4					
90	2	ePN	17	46	37			219?	
		?SN		47	02				
		?LN		47	07				
		FN		48	40				
91	3	PN	11	53	03	15	7	4890	Epicentro probable en la región de Daussy (Atlántico ecuatorial).
		iSN		59	39				
		eLN	12	05					
		MN		12	52				
		ME		12	37				
		FN	13						
92	4	PN	18	38	56	17	139	9660	Destructor en la provincia de Oaxaca (Méjico).
		PE		38	55				
		SN		49	39				
		SE		49	38				
		LN	19	05	07				
		MN		21	43				
		ME		16	32				
		FN	21	1/2					
FE	21								

Número de orden	Fecha	Fase	Tiempo medio de Greenwich			Período	Amplitud A _N	△ K u.	OBSERVACIONES
			h	m	s				
93	6	eLN MN	21	25 27	17	15			
94	6	eLN	23	24					
95	8	eLN MN FN	3	03 08	13	15			
			3	1/2					
96	10	PN PE	15	42 42	49 49				
97	15	?SN eLN MN FN	15	51 54 55	21 11	17	1		
			15	1/2					
98	15	PN SN SE eLN FN	17	27 37 37 54	43 16 16		8250	Epicentro a 890 km. de Sucre (Bolivia).	
			18	1/2					
99	21	PN SN SE FN	23	40 41 41 43	56 23 23 40		234	Altos Pirineos. Sentido de Grado V M. en Benasque (Huesca).	
100	24	PN ?SN ?SE ?LN MN FN	9	45 47 46 47 49	35 01 40 27 01	9	41	6627 Destructor en la región de Inkermann (Argelia).	
			10	1/4					
101	24	PN eLN FN	22	02 30	57				
			23	1/2					
102	25	eLN MN FN	21	15 17	33	8			
			21	1/2					
103	30	eN	19	02	31			Temblor muy cercano.	