

Documentation preserved at the Ebro Observatory (Roquetes - Spain),  
reproduced on 2002 by SGA Storia Geofisica Ambiente (Bologna)  
on behalf of the Istituto Nazionale di Geofisica e Vulcanologia (Rome),  
in the frame of the EUROSEISMOS project.  
These data are considered public domain and may be freely distributed  
or copied for non-profit purposes provided the project is properly quoted.

# OBSERVATORIO DE FÍSICA CÓSMICA DEL EBRO

SITUADO EN ROQUETAS

AGREGADO AL COLEGIO MÁXIMO DE LA COMPAÑÍA DE JESÚS  
DECLARADO DE UTILIDAD PÚBLICA

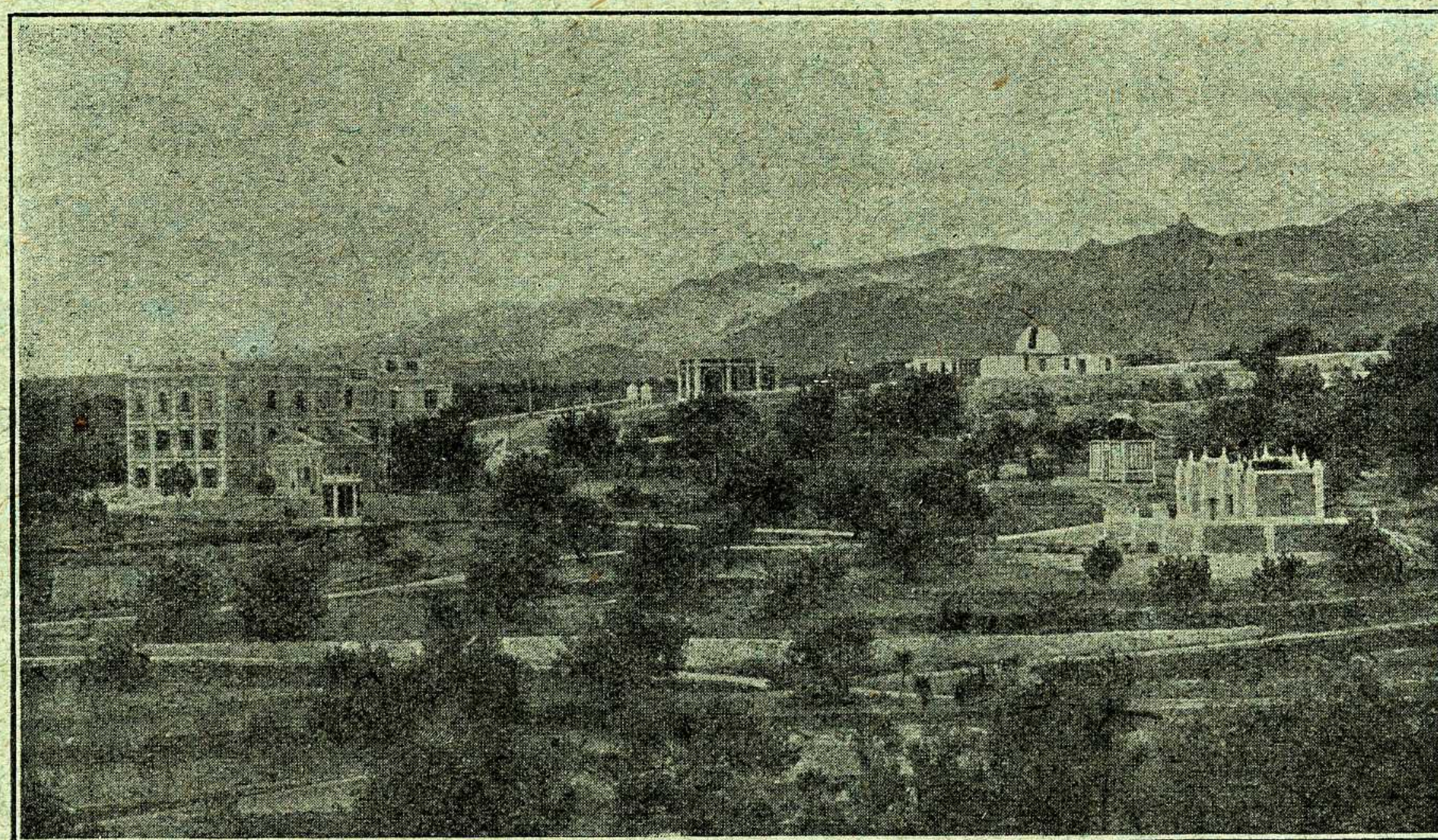
*Lat. N. 40° 49' 14"; Long. E. Greenwich 0<sup>h</sup> 1<sup>m</sup> 58' 4<sup>s</sup>; Alt. 50 m.*

---

## BOLETÍN MENSUAL

DEL

# OBSERVATORIO DEL EBRO



JULIO

VOL. XIX. - NÚM. 7

---

Dirección postal: OBSERVATORIO DEL EBRO - Apartado 9 - TORTOSA (España)

---

IMPRESA MODERNA DEL EBRO DE ALGUERÓ Y BAIGES

C. CERVANTES - TORTOSA

VEASE LA 4.<sup>a</sup> PLANA DE LA CUBIERTA

## 2.—SISMOLOGÍA

SISMÓGRAFOS	COMPONENTE	AMPLIFICACIÓN	PERÍODO	AMORTIGUAMIENTO	$r/T_0^2$	MASA EN KGS.
	K	V	$T_0$	$\epsilon : 1$		M
HORIZONTALES . . .	N	210	14' 8 <sup>s</sup>	1'6	0'004	1500'9
	E	78	7' 8		0'0025	156'7
VERTICALES . . . . .	N	107	2' 6		0'004	316'3
	E	75	2' 4		0'008	100
ZENITAL . . . . .	Z	175	0' 8			50

*Subsuelo:* Conglomerado perteneciente al Cuaternario antiguo.

Velocidad del papel en todos los sismógrafos: 12 mm. por minuto. — Los datos horarios de las fases en cada componente se toman del sismógrafo que parece haberlos dado con más precisión, atendidas sus características.

## REGISTRO DE TEMBLORES

Número de orden	Fecha	Fase	Tiempo medio de Greenwich			Período	Amplitud	$\Delta$	OBSERVACIONES
			h	m	s		An		
79	9	iPN	21	43	06	18	4	8610?	
		?SN		53	12				
		eLN	22	06					
		MN		54	00				
		FN	23	3/4					
80	10	eLN	2	45		23			
		MN		47	34				
81	11	eLN	4	21		17			
		MN		47	12				
		FN	5						
82	13	eLN	10	20		18			
		MN		21	16				
		FN	10	1/2					

JULIO 1928

— 130 —

Número de orden	Fecha	Fase	Tiempo medio de Greenwich			Período	Amplitud		△	OBSERVACIONES
			h	m	s		AN	μ		
83	15	PN	9	38	15	11	3	2320	Destructor en Esmirna y Torbali.	
		SN		42	05					
		MN		49	55					
		FN	10							
84	18	PN	19	17	44	17	86	9520	Destructor en la región de Chachapoyas (Perú).	
		PE		17	42					
		iSN		28	19					
		SE		28	15					
		LN		40	18					
		MN		58	56					
		ME		58	32					
		FN	22	3/4						
85	19	ePN	23	52	15	17			Réplica del anterior.	
		SN	0	02	57					
		eLN		24						
		MN		39	37					
		FN	1	1/2						
86	30	eLN	3	20		20				
		MN		28	54					
		FN	3	3/4						
87	31	eLN	20	22		12				
		MN		31	09					
		FN	20	3/4						